

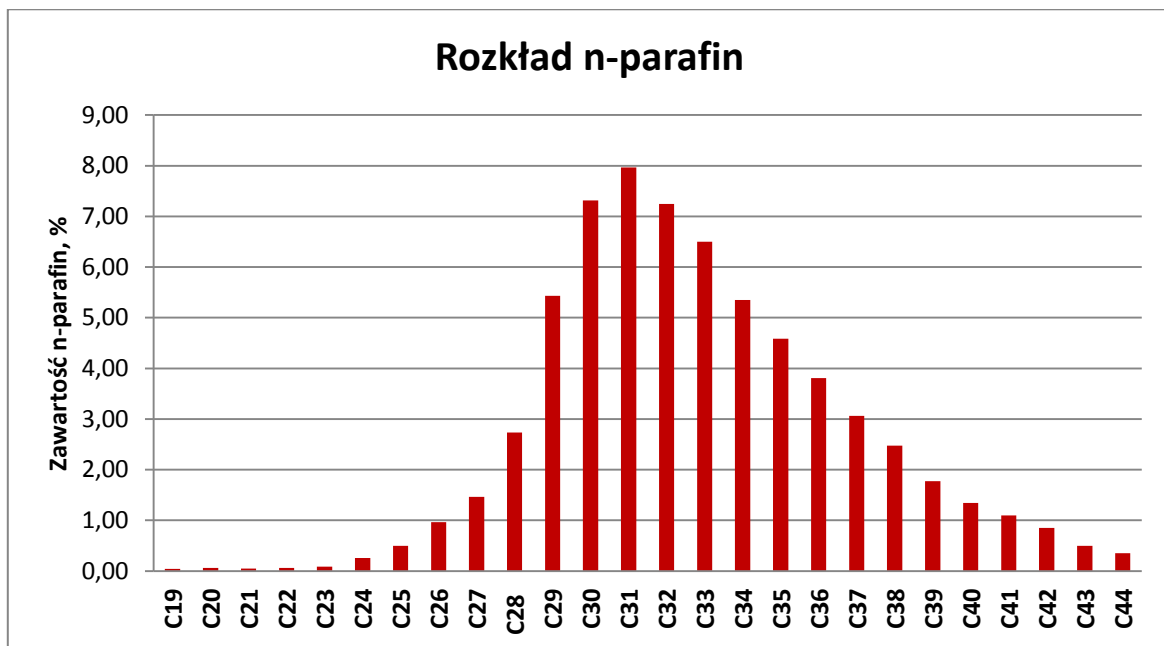
## ORLEWAX 610

ORLEWAX 610 jest woskiem powstałym w wyniku komponowania gaczów parafinowych. Dodawany do mieszanki gumowej rozpuszcza się w kauczuku w temperaturze wulkanizacji, przez co powoduje migrację wosku z wnętrza wyrobu na jego powierzchnię. Wosk ten zabezpiecza oponę przed działaniem światła i ozonu.

Na powierzchni gumy tworzy warstewkę ochronną dzięki czemu zwiększa się trwałość gumy, a także uzyskiwany jest efekt połysku.

### Właściwości wosku

Parametr	Wymagania	Norma
Temperatura krzepnięcia, °C	61-67	PN ISO 2207
Zawartość popiołu, max.	0,1	PN- EN ISO 6245
Zawartość oleju, %, max.	1,0	ASTM D 721-17
Lepkość kinematyczna w 100°C, mm <sup>2</sup> /s	5,5-7,5	PN-EN ISO 3104
Zawartość n-parafin, %	56-66	ASTM 5447



**ORLEN Południe S.A.**

Sprzedaż i obsługa klienta  
ul. Fabryczna 22  
32-540 Trzebinia  
tel. +48 24 201 02 72  
magdalena.kozinska@orlen.pl  
www.orlenpoludnie.pl

Zastrzeżenie: Informacje zawarte w tym dokumencie są oparte na wiedzy i doświadczeniu Orlen Południe w momencie jego utworzenia. Zastrzegamy sobie prawo do wprowadzania zmian w tym dokumencie lub opisywanych tam produktach w wyniku postępu technicznego lub rozwoju sytuacji. Ta informacja nie oznacza żadnej odpowiedzialności ani innej odpowiedzialności prawnej z naszej strony, w tym w odniesieniu do istniejących praw patentowych osób trzecich. W szczególności nie ma gwarancji ani rękojmi własności w sensie prawnym. Klient nie jest zwolniony z obowiązku dokładnej kontroli i testowania przychodzących towarów. Odniesienie do znaków towarowych używanych przez inne firmy nie jest zaleceniem ani nie powinno sprawiać wrażenia, że produkty innych firm nie mogą być używane. Wszystkie nasze transakcje biznesowe podlegają wyłącznie naszym Ogólnym Warunkom Biznesowym.

ORLEN Południe Spółka Akcyjna z siedzibą w Trzebini, ul. Fabryczna 22, 32-540 Trzebinia, wpisana do Krajowego Rejestru Sądowego prowadzonego przez Sad Rejonowy XII Wydział Gospodarczy w Krakowie pod numerem: 0000125856, NIP: 628-00-00-977, kapitał zakładowy/kapitał wpłacony 49 796 880 zł.