



ORLEN W LICZBACH  
2008





**ORLEN**

**Polski Koncern Naftowy ORLEN**  
Spółka Akcyjna

ORLEN w liczbach 2008

## Spis treści

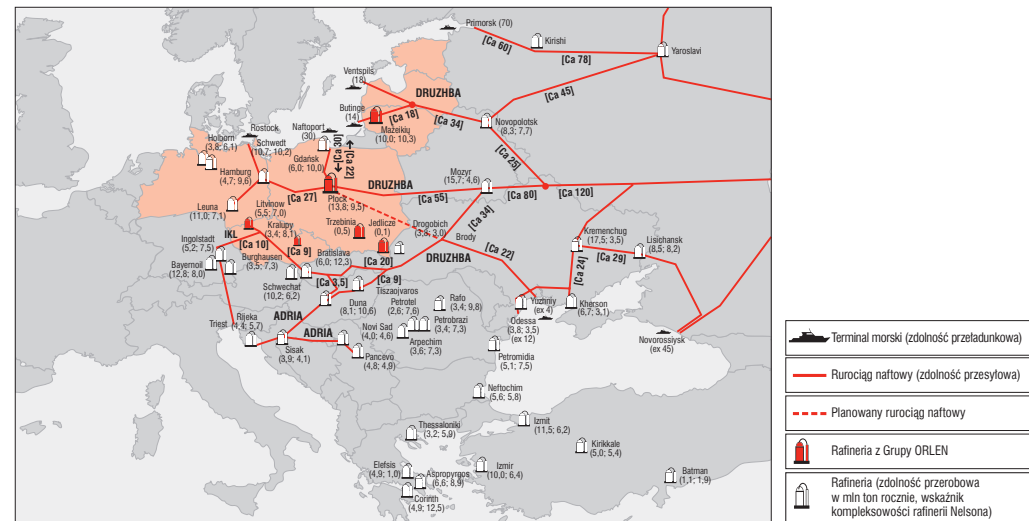
Kim jesteśmy .....	4
PKN ORLEN w regionie, mapa z głównymi aktywami rafineryjnymi .....	5
Podstawowe dane finansowe w latach 2000–2008 wg MSSF .....	6
Wskaźniki .....	8
Podstawowe dane finansowe w latach 2004–2008 w EUR oraz USD .....	9
Podstawowe dane segmentowe w latach 2005–2008 .....	10
Wybrane dane operacyjne .....	12
Wybrane dane operacyjne .....	13
Zatrudnienie .....	14
Struktura akcjonariatu na dzień 31 grudnia 2008 roku .....	15
Dane finansowe w latach 2000–2008 wg MSSF .....	16
Bilans .....	17
Rachunek zysków i strat .....	18
Przepływy pieniężne .....	19
Wydatki inwestycyjne w Grupie ORLEN w latach 2001–2008 .....	20
Dane operacyjne w latach 2001–2008 .....	21
Przychody ze sprzedaży produktów lekkich oraz innych produktów rafineryjnych Grupy ORLEN .....	22
Ilościowa sprzedaż produktów lekkich oraz innych produktów rafineryjnych Grupy ORLEN .....	23
Przychody ze sprzedaży produktów petrochemicznych Grupy ORLEN .....	24
Ilościowa sprzedaż produktów petrochemicznych Grupy ORLEN .....	25
Specyfikacja techniczna instalacji rafineryjnych w Płocku .....	26
Specyfikacja techniczna instalacji petrochemicznych w Płocku .....	27
Specyfikacja techniczna instalacji petrochemicznych Basell Orlen Polyolefins Sp. z o.o. (BOP).....	28
Specyfikacja techniczna instalacji chemicznych ANWIL SA i Spolana a.s. ....	29

Rafineria w Płocku – przerób i uzyski .....	30
Część petrochemiczna w Płocku – przerób i uzyski .....	32
Rafineria w Trzebini – przerób i uzyski .....	34
Rafineria w Jedliczu – przerób i uzyski .....	36
ORLEN Deutschland AG – dane finansowe i operacyjne .....	38
Mażeikių Nafta .....	39
Mażeikių Nafta – podstawowe dane finansowe 2004–2008 .....	40
Mażeikių Nafta – podstawowe dane operacyjne 2004–2008.....	41
Mażeikių Nafta – przychody ze sprzedaży produktów rafineryjnych .....	42
Mażeikių Nafta – wolumen sprzedaży produktów rafineryjnych .....	43
Mażeikių Nafta – specyfikacja techniczna .....	44
Stacje benzynowe na Litwie .....	45
Dane rynkowe .....	46
Stacje paliw w Polsce .....	47
Przemysł rafineryjny w Polsce .....	48
Akcyza i cła importowe na paliwa .....	50
Jakość paliw .....	51
Podstawowe notowania .....	52
Modelowa marża rafineryjna Grupy ORLEN .....	53
Cena ropy Brent w USD .....	54
Dyferencjał Ural/Brent .....	55
Podstawowe dane makroekonomiczne .....	56
Tabela przeliczeniowa .....	57
Dodatkowe informacje .....	58
Kontakty .....	59

## Kim jesteśmy

- Polski Koncern Naftowy ORLEN SA z siedzibą w Płocku jest jedną z największych korporacji przemysłu naftowego w Europie Środkowej działającą na rynku polskim, litewskim, czeskim i niemieckim.
- Posiadamy największą sieć stacji paliw w regionie, jak również największy kompleks rafineryjno-petrochemiczny, zaliczany do najnowocześniejszych i najefektywniejszych tego typu obiektów w Europie.
- Zapleczem sieci detalicznej ORLEN jest efektywna infrastruktura logistyczna składająca się z baz magazynowych i sieci rurociągów.
- Do głównych spółek Grupy ORLEN należą: Mažeikių Nafta, Unipetrol a.s., Basell Orlen Polyolefins Sp. z o.o., ORLEN Deutschland AG, ANWIL SA, IKS „Solino” SA, ORLEN Oil Sp. z o.o., Rafineria Trzebinia SA, Rafineria Jedlicze SA.
- Akcje PKN ORLEN notowane są na Giełdzie Papierów Wartościowych w Warszawie, zaś kwity depozytowe (GDR) na giełdzie w Londynie oraz na rynku OTC w USA.

## PKN ORLEN w regionie, mapa z głównymi aktywami rafineryjnymi



Źródło: Oil & Gas Journal, wyliczenia własne PKN ORLEN, Concawe, Reuters, WMRC, EIA, NEFTE Compass, Transneft.ru.

## Podstawowe dane finansowe w latach 2000–2008 według MSSF

	2000 mln PLN	2001 mln PLN	2002 mln PLN	2003 mln PLN	2004 mln PLN	2005 mln PLN	2006 mln PLN	2007 mln PLN	2008 mln PLN
<b>Aktywa</b>	14 087	14 383	15 073	17 149	20 869	33 404	45 419	46 103	46 976
Kapitał własny	7 766	8 353	8 741	9 937	13 631	19 313	21 583	22 573	20 532
Dług netto <sup>(1)</sup>	2 542	2 549	2 341	2 402	478	3 285	7 828	8 656	12 291
<b>Przychody</b>	18 602	17 038	16 902	24 412	30 680	41 188	52 867	63 793	79 535
EBITDA	2 335	1 706	1 891	2 503	4 037	6 728	4 685	5 035	888
Marża EBITDA	12,6%	10,0%	11,2%	10,3%	13,2%	16,3%	8,9%	7,9%	1,1%
EBIT	1 425	617	731	1 267	2 687	4 948	2 577	2 604	-1 603
Marża EBIT	7,7%	3,6%	4,3%	5,2%	8,8%	12,0%	4,9%	4,1%	-2,0%
Podatek	-362	-153	-285	-198	-601	-701	-669	-531	389
<b>Zysk netto</b>	902	376	421	987	2 538	4 638	2 060	2 480	-2 527
Zysk akcjonariuszy mniejszościowych	23	15	29	34	55	59	74	68	-22
Zysk akcjonariuszy jednostki dominującej	879	361	392	953	2 482	4 578	1 986	2 412	-2 505
<b>Operacyjne przepływy pieniężne netto</b>	1 073	2 112	1 292	1 707	3 637	3 664	3 693	1 965	3 617
<b>Inwestycje<sup>(2)</sup></b>	1 459	1 533	967	1 337	1 824	2 026	1 925	3 694	3 969

<sup>1)</sup> Dług netto = krótkoterminowe i długoterminowe zobowiązania odsetkowe – (środki pieniężne + krótkoterminowe papiery wartościowe).

<sup>2)</sup> Nabywanie składników rzeczowego majątku trwałego oraz WNIP. Dane za rok 2006 nie obejmują inwestycji w Mażeikię Nafta na poziomie 5 729 mln PLN.

## Wskaźniki

	2000	2001	2002	2003	2004	2005	2006	2007	2008
	PLN	PLN	PLN	PLN	PLN	PLN	PLN	PLN	PLN
Zysk na akcję	2,15	0,89	1,00	2,35	5,93	10,84	4,82	5,80	-5,91
EBIT na akcję	3,39	1,47	1,74	3,01	6,28	11,57	6,02	6,09	-3,75
EBITDA na akcję	5,56	4,06	4,50	5,95	9,44	15,73	10,95	11,77	2,08
CF z działalności operacyjnej na akcję	2,55	5,03	3,07	4,06	8,50	8,57	8,63	4,59	8,46
Dywidenda na akcję	0,05	0,12	0,14	0,65	2,13	0,0 <sup>(1)</sup>	0,00	1,62 <sup>(2)</sup>	0,0 <sup>(3)</sup>
Aktywa na akcję	33,53	34,23	35,87	40,75	48,79	78,10	106,19	107,79	109,83
Kapitał własny na akcję	18,48	19,88	20,80	23,61	31,87	45,15	50,46	52,78	48,00
Dźwignia finansowa <sup>(4)</sup>	32,7%	30,5%	26,8%	24,2%	3,5%	17,0%	36,3%	38,3%	59,9%
ROACE <sup>(5)</sup>	10,8%	4,2%	4,8%	7,9%	16,5%	21,8%	8,0%	6,9%	-4,0%
Liczba akcji	420 177 137	420 177 137	420 177 137	420 804 797	427 709 061	427 709 061	427 709 061	427 709 061	427 709 061

<sup>1)</sup> Zakup Mažeikių Nafta wpłynął na decyzję Zarządu PKN ORLEN i spowodował brak wypłaty dywidendy za 2005 i 2006 rok.

<sup>2)</sup> Zarząd PKN ORLEN rekomendował niewypłacanie dywidendy; na ZWZA w dniu 6 czerwca 2008 akcjonariusze PKN ORLEN podjęli decyzję o wypłacie dywidendy.

<sup>3)</sup> Zarząd PKN ORLEN (dotyczy zysku netto Spółki matki PKN ORLEN), decyzja zostanie podjęta na ZWZA PKN ORLEN w czerwcu 2009 roku.

<sup>4)</sup> Dźwignia finansowa = dług netto / kapitał własny.

<sup>5)</sup> ROACE = EBIT po opodatkowaniu wg aktualnej stawki / średni (kapitał własny + dług netto).

## Podstawowe dane finansowe w latach 2004–2008 w EUR oraz USD\*

	2004	2005	2006	2007	2008	2004	2005	2006	2007	2008
	mln EUR	mln EUR	mln EUR	mln EUR	mln EUR	mln USD	mln USD	mln USD	mln USD	mln USD
Aktywa	5 116	8 654	11 855	12 871	11 259	6 979	10 243	15 605	18 933	15 861
Kapitał własny	3 342	5 004	5 633	6 302	4 921	4 558	5 922	7 416	9 270	6 932
Dług netto <sup>(1)</sup>	117	851	2 043	2 416	2 946	160	1 007	2 690	3 555	4 150
Przychody	6 767	10 232	13 573	16 891	22 518	8 396	12 733	17 040	23 211	32 982
EBITDA	890	1 671	1 203	1 333	251	1 105	2 080	1 510	1 832	368
Marża EBITDA	13,2%	16,3%	8,9%	7,9%	1,1%	13,2%	16,3%	8,9%	7,9%	1,1%
EBIT	593	1 229	662	689	-454	735	1 529	831	947	-665
Marża EBIT	8,8%	12,0%	4,9%	4,1%	-2,0%	8,8%	12,0%	4,9%	4,1%	-2,0%
Podatek	-133	-174	-172	-140	110	-164	-217	-216	-193	161
Zysk netto	560	1 152	529	657	-715	695	1 434	664	902	-1 048
Zysk akcjonariuszy mniejszościowych	12	15	19	18	-6	15	18	24	25	-9
Zysk akcjonariuszy jednostki dominującej	547	1 137	510	639	-709	679	1 415	640	878	-1 039
Operacyjne przepływy pieniężne netto	802	910	948	520	1 024	995	1 133	1 190	715	1 500
Inwestycje <sup>(2)</sup>	402	503	494	978	1 124	499	626	620	1 344	1 646

<sup>1)</sup> Dług netto = krótkoterminowe i długoterminowe zobowiązania odsetkowe – (środki pieniężne + krótkoterminowe papiery wartościowe).

<sup>2)</sup> Nabycie składników rzeczowego majątku trwałego oraz WNIP.

\* Poszczególne pozycje aktywów i pasywów przeliczone według kursów na koniec danego roku, a poszczególne pozycje rachunku zysków i strat oraz rachunku przepływów pieniężnych według kursów średnich z danego roku. Źródło kursów NBP, str. 52.

## Podstawowe dane segmentowe w latach 2005–2008

dane nieaudytowane na podstawie komentarza segmentowego po 4 kwartałach 2008

	Rafineria				Detal				Petrochemia				Chemia				Pozostałe <sup>(1)</sup>			
	2005 mln PLN	2006 mln PLN	2007 mln PLN	2008 mln PLN	2005 mln PLN	2006 mln PLN	2007 mln PLN	2008 mln PLN	2005 mln PLN	2006 mln PLN	2007 mln PLN	2008 mln PLN	2005 mln PLN	2006 mln PLN	2007 mln PLN	2008 mln PLN	2005 mln PLN	2006 mln PLN	2007 mln PLN	2008 mln PLN
Przychody <sup>(2)</sup>	20 285	25 145	34 629	47 659	13 236	14 942	16 676	20 414	5 107	9 461	9 300	8 394	1 747	2 381	2 492	2 771	814	938	696	1 871
EBITDA	4 112	2 263	2 709	1 116	511	845	732	976	2 130	1 599	1 692	905	482	407	413	433	-508	221	101	396
Marża EBITDA	20,3%	9,0%	7,8%	2,3%	3,9%	5,7%	4,4%	4,8%	41,7%	16,9%	18,2%	10,8%	27,6%	17,1%	16,6%	15,6%	-62,4%	23,6%	14,5%	21,2%
EBIT	3 538	1 762	1 672	54	239	573	423	627	1 643	842	1 068	275	286	224	246	285	-758	8	-155	141
Marża EBIT	17,4%	7,0%	4,8%	0,1%	1,8%	3,8%	2,5%	3,1%	32,2%	8,9%	11,5%	3,3%	16,3%	9,4%	9,9%	10,3%	-93,2%	0,9%	-22,3%	7,5%
Amortyzacja	574	649	1 037	1 062	272	272	309	349	487	758	624	630	196	183	167	148	250	213	256	255
CAPEX	533	624	1 903	1 540	463	541	778	549	387	320	522	1 227	295	174	118	256	201	218	322	311
Wolumen sprzedaży (tys. ton)	11 125	12 629	18 864	22 471	3 499	4 100	4 521	5 105	1 923	3 051	3 059	2 956	1 326	1 804	1 826	1 759	204	166	3 029	2 553

<sup>1)</sup> Zawiera centrum korporacyjne.

<sup>2)</sup> Dotyczy sprzedaży zewnętrznej.

## Wybrane dane operacyjne

Grupa ORLEN	2000	2001	2002	2003	2004	2005	2006	2007	2008
	tys. ton	tys. ton	tys. ton	tys. ton	tys. ton	tys. ton	tys. ton	tys. ton	tys. ton
Przerób ropy w Grupie ORLEN	13 064	12 881	13 041	12 272	12 655	15 383	18 029	22 794	28 311
Rafinerie w Polsce łączny przerób <sup>(1)</sup>	13 064	12 881	13 041	12 272	12 655	12 764	13 748	13 916	14 537
Rafinerie w Unipetrolu łączny przerób <sup>(2)</sup>						2 619	4 281	4 137	4 533
Rafineria w Mażeikiu Nafta <sup>(3)</sup>								4 741	9 241
<b>Rafineria w Plocku</b>									
Zainstalowana roczna zdolność przerobu ropy <sup>(4)</sup>	13 500	13 500	13 500	13 500	13 500	13 500	13 800	13 800	14 138
Przerób ropy naftowej	12 537	12 319	12 474	11 724	12 194	12 570	13 612	13 646	14 218
Przerób innych surowców zasilających	967	859	944	905	938	1 029	1 136	1 311	1 296
Wykorzystanie mocy przerobowej ropy	92,9%	91,3%	92,4%	86,8%	90,3%	93,1%	98,6%	98,9%	100,6%
Produkcja wyrobów rafineryjnych	10 327	9 995	9 761	9 299	9 811	10 238	10 628	10 865	11 630
Produkcja petrochemikaliów	983	899	1 165	1 121	1 120	1 040	1 641	1 599	1 338
<b>Rafineria w Trzebinii</b>									
Zainstalowana roczna zdolność przerobu ropy	400	500	500	500	500	500	500	500	500
Przerób ropy naftowej	400	446	437	423	331	79	21	148	239
Przerób innych surowców zasilających	330	182	126	133	58	132	241	100	143
Wykorzystanie mocy przerobowej	100,0%	89,2%	87,4%	84,6%	66,2%	15,8%	4,2%	29,6%	47,8%

<sup>1)</sup> Plock, Trzebinia, Jedlicze.

<sup>2)</sup> Dotyczy danych z Unipetrolu od czerwca 2005 roku w rafinerii Unipetrol: 51% Ceska Rafinerska, 100% Paramo a.s.

<sup>3)</sup> Dotyczy rafinerii Mażeikiu Nafta. Dane operacyjne konsolidowane od 2007 roku.

<sup>4)</sup> Zdolność głębokiego przerobu ropy 13,8 mln ton / rok w 2007 roku i 14,1 mln ton / rok w 2008 roku (zdolność destylacji atmosferycznej i próżniowej 17,8 mln ton / rok).

## Wybrane dane operacyjne

Rafineria w Jedliczu	2000	2001	2002	2003	2004 <sup>(1)</sup>	2005	2006	2007	2008
	tys. ton	tys. ton	tys. ton	tys. ton	tys. ton	tys. ton	tys. ton	tys. ton	tys. ton
Zainstalowana roczna zdolność przerobu ropy	140	135	135	135	135	135	135	135	135
Przerób ropy naftowej	127	116	130	125	130	115	115	122	80
Przerób innych surowców zasilających	318	391	140	121	134	128	128	89	112
Wykorzystanie mocy przerobowej	90,7%	85,9%	95,9%	92,6%	96,3%	84,9%	84,9%	90,4%	59,3%
<b>Grupa ORLEN<sup>(1)</sup></b>									
	tys. ton	tys. ton	tys. ton	tys. ton	tys. ton	tys. ton	tys. ton	tys. ton	tys. ton
<b>Sprzedaż benzyn</b>									
Sprzedaż detaliczna	1 343	1 274	1 259	2 077	1 943	1 931	1 931	2 127	2 299
Sprzedaż hurtowa	1 879	1 857	1 863	1 596	1 819	2 331	2 331	4 361	5 544
<b>Sprzedaż olejów napędowych</b>									
Sprzedaż detaliczna	783	753	843	1 445	1 274	1 394	1 394	2 138	2 511
Sprzedaż hurtowa	2 467	2 270	2 285	2 374	2 795	3 788	3 788	7 559	9 152

<sup>1)</sup> W 2004 roku nastąpiła zmiana klasyfikacji wolumenu sprzedaży. Do 2003 roku całkowita sprzedaż spółki ORLEN Deutschland AG i ORLEN PetroCentrum Sp. z o.o. zaliczana była do segmentu detalicznego, a od 2004 roku nastąpiła zmiana klasyfikacji sprzedaży na hurtową i detaliczną.



## Zatrudnienie<sup>(1)</sup>

Pracownicy	2000	2001	2002	2003	2004	2005	2006	2007	2008
Liczba pracowników Grupy ORLEN <sup>(2)</sup>	13 342	17 582 <sup>(3)</sup>	17 818	15 133	14 296	20 805 <sup>(4)</sup>	24 113 <sup>(5)</sup>	22 927	22 955
Liczba pracowników PKN ORLEN SA	7 646	7 333	7 298	6 287	5 701	5 370	4 780	4 748	4 725

Pracownicy w podziale na segmenty	2007			2008		
	PKN ORLEN	SPÓŁKI	GRUPA ORLEN	PKN ORLEN	SPÓŁKI	GRUPA ORLEN
Rafineria	1 292	6 467	7 759	1 265	7 491	8 756
Detal	572	530	1 102	480	420	900
Petrochemia		2 584	2 584	745	5 281	6 026
Pozostałe	2 884	8 598	11 482	2 235	5 038	7 273
Razem	4 748	18 179	22 927	4 725	18 230	22 955

Pracownicy w podziale na segmenty	2005			2006		
	PKN ORLEN	SPÓŁKI	GRUPA ORLEN	PKN ORLEN	SPÓŁKI	GRUPA ORLEN
Rafineria	1 355	3 527	4 882	1 289	7 103	8 392
Detal	667	275	942	580	251	831
Petrochemia	766	6 310	7 076	740	5 177	5 917
Pozostałe	2 582	5 323	7 905	2 171	6 802	8 973
Razem	5 370	15 435	20 805	4 780	19 333	24 113

<sup>1)</sup> Stan liczby pracowników na koniec roku.

<sup>2)</sup> W tym kontekście „Grupa ORLEN” oznacza Spółkę oraz jej skonsolidowane podmioty zależne, lecz nie obejmuje podmiotów stowarzyszonych. Stan na koniec roku.

<sup>3)</sup> Łącznie z ANWILEM – konsolidowany metodą pełną od II kwartału 2001 roku.

<sup>4)</sup> Łącznie z Unipetrol – konsolidowany metodą pełną od II kwartału 2005 roku; stan zatrudnienia w Unipetrolu na koniec 2005 roku wynosił 6 534.

<sup>5)</sup> Łącznie z Mażeikią Nafta – konsolidowany metodą pełną od I kwartału 2007 roku; stan zatrudnienia w Mażeikią Nafta na koniec 2006 roku wynosił 3 740.

## Struktura akcjonariatu na dzień 31 grudnia 2008<sup>(1)</sup>

	Liczba akcji na dzień 31 grudnia 2008	Udział w kapitale podstawowym na dzień 31 grudnia 2008
Nafta Polska SA	74 076 299	17,32%
Skarb Państwa	43 633 897	10,20%
Pozostali <sup>(2)</sup>	309 998 865	72,48%
Razem	427 709 061	100,00%
Akcje w obrocie giełdowym	309 998 865	72,48%

<sup>1)</sup> Aktualny stan akcjonariatu na stronie [www.orlen.pl](http://www.orlen.pl).

<sup>2)</sup> W dniu 20 lutego 2009 roku PKN ORLEN otrzymał zawiadomienie, że ING OFE stał się posiadaczem 5,17% akcji Spółki.

Dane finansowe  
w latach 2000–2008  
wg MSSF

**Bilans**

	2000	2001	2002	2003	2004	2005	2006	2007	2008
	mln PLN	mln PLN	mln PLN	mln PLN	mln PLN	mln PLN	mln PLN	mln PLN	mln PLN
Majątek trwały razem	9 125	9 951	9 814	10 715	12 948	20 886	27 661	26 736	29 281
Majątek obrotowy, w tym:	4 962	4 432	5 259	6 434	7 922	12 519	17 758	19 366	17 695
Zapasy	2 705	2 199	2 868	3 058	3 201	6 113	7 399	10 365	9 089
Należności	2 013	1 951	2 088	2 578	2 604	4 827	6 547	7 000	6 748
Środki pieniężne i krótkoterminowe pap. wart.	190	214	222	629	1 853	1 232	2 661	1 666	1 602
<b>Aktywa razem</b>	<b>14 087</b>	<b>14 383</b>	<b>15 073</b>	<b>17 149</b>	<b>20 869</b>	<b>33 404</b>	<b>45 419</b>	<b>46 103</b>	<b>46 976</b>
Kapitał własny razem, w tym	7 766	8 353	8 741	9 937	13 631	19 313	21 583	22 573	20 532
Kapitał akcjonariuszy mniejszościowych	170	395	412	427	440	2 641	2 732	2 637	2 719
Zobowiązania długoterminowe, w tym:	2 232	2 227	1 409	2 745	3 238	5 554	8 958	11 091	4 634
Kredyty i pożyczki	1 236	1 261	402	1 836	2 084	3 406	6 211	8 603	2 611
Zobowiązania krótkoterminowe, w tym:	4 089	3 803	4 923	4 467	4 000	8 537	14 878	12 439	21 810
Kredyty i pożyczki	1 496	1 502	2 161	1 195	248	1 111	4 278	1 719	11 282
<b>Pasywa razem</b>	<b>14 087</b>	<b>14 383</b>	<b>15 073</b>	<b>17 149</b>	<b>20 869</b>	<b>33 404</b>	<b>45 419</b>	<b>46 103</b>	<b>46 976</b>

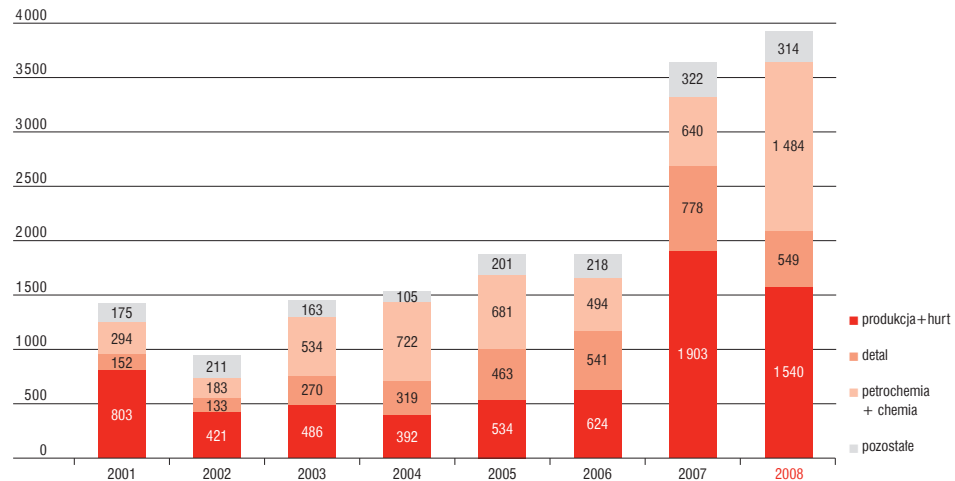
## Rachunek zysków i strat

	2000	2001	2002	2003	2004	2005	2006	2007	2008
	mln PLN	mln PLN	mln PLN	mln PLN	mln PLN	mln PLN	mln PLN	mln PLN	mln PLN
Przychody ze sprzedaży	18 602	17 038	16 902	24 412	30 680	41 188	52 867	63 793	79 535
Koszt własny sprzedaży	-15 042	-14 166	-13 455	-19 986	-24 605	-34 079	-45 872	-56 126	-73 999
Zysk na sprzedaży	3 560	2 872	3 447	4 426	6 075	7 109	6 995	7 667	5 536
Koszty sprzedaży	-1 458	-1 504	-1 787	-2 259	-2 116	-2 391	-2 641	-3 176	-3 326
Koszty ogólnego zarządu	-619	-829	-891	-934	-855	-1 039	-1 171	-1 637	-1 462
Pozostałe przychody / (koszty) operacyjne, netto	-58	78	-38	34	-418	1 269	-608	-250	-2 351
Zysk operacyjny	1 425	617	731	1 267	2 687	4 948	2 577	2 604	-1 603
Przychody finansowe	255	264	211	279	625	669	603	1 190	703
Koszty finansowe	-441	-362	-220	-377	-367	-480	-671	-1 050	-2 281
Udział w wyniku finansowym jednostek konsolidowanych metodą praw własności	48	25	13	50	193	203	221	267	267
Zysk przed opodatkowaniem i zyskiem akcjonariuszy mniejszościowych	1 287	544	735	1 219	3 138	5 339	2 729	3 011	-2 915
Podatek dochodowy od osób prawnych	-362	-153	-285	-198	-601	-701	-669	-531	389
Zysk netto	902	376	421	987	2 538	4 638	2 060	2 480	-2 527
Zysk akcjonariuszy mniejszościowych	23	15	29	34	55	59	74	68	-22
Zysk akcjonariuszy jednostki dominującej	879	361	392	953	2 482	4 578	1 986	2 412	-2 505

## Przepływy pieniężne

	2000	2001	2002	2003	2004	2005	2006	2007	2008
	mln PLN	mln PLN	mln PLN	mln PLN	mln PLN	mln PLN	mln PLN	mln PLN	mln PLN
Środki pieniężne netto z działalności operacyjnej, w tym	1 073	2 112	1 292	1 707	3 637	3 664	3 693	1 965	3 617
Zysk netto	902	376	421	987	2 538	4 638	2 060	2 480	-2 527
Udział w wyniku finansowym jedn. wycenianych metodą praw własności					-193	-203	-221	-267	-267
Amortyzacja	910	1 089	1 130	1 207	1 350	1 780	2 108	2 431	2 491
Odsetki i dywidendy, netto	203	209	128	29	80	103	191	456	533
Pozostałe	-22	65	41	-158	-242	-2 414	86	-266	2 054
Zmiana w pozycjach kapitału pracującego	-920	373	-428	-358	104	-240	-531	-2 870	1 333
Zmiana stanu należności	-520	209	-171	-114	-135	-358	-838	-536	987
Zmiana stanu zapasów	-663	651	-668	-158	-244	-1 805	-313	-3 235	1 779
Zmiana stanu zobowiązań i rozliczenia międzyokresowe bierne	264	-366	382	-111	174	1 336	658	941	-1 407
Zmiana stanu rezerw	-1	-121	29	25	309	587	-38	-39	-26
Wypływy środków pieniężnych netto na działalność inwestycyjną	-1 606	-1 750	-908	-1 381	-2 700	-2 503	-6 746	-2 845	-4 385
Środki pieniężne netto z działalności finansowej	532	-335	-409	58	-838	-764	4 278	27	613
Zmiana stanu środków pieniężnych netto	-1	27	-25	384	99	396	1 225	-853	-156

## Wydatki inwestycyjne w Grupie ORLEN w latach 2001–2008 w mln PLN



## Dane operacyjne

w latach 2001–2008

## Przychody ze sprzedaży produktów lekkich oraz innych produktów rafineryjnych Grupy ORLEN<sup>(1)</sup>

Produkty lekkie	2001		2002		2003		2004		2005 <sup>(1)</sup>		2006		2007		2008	
	mln PLN	%	mln PLN	%	mln PLN	%	mln PLN	%	mln PLN	%	mln PLN	%	mln PLN	%	mln PLN	%
Benzyny	4 576	29,7	4 401	29,3	8 325	36,2	10 471	35,9	11 229	28,8	13 162	26,5	16 830	29,6	20 522	26,0
Oleje napędowe	3 833	24,9	3 614	24,1	6 320	27,5	8 112	27,8	12 706	32,6	16 291	32,8	20 831	36,6	33 572	42,5
Ekoterm	2 156	14,0	1 642	10,9	2 094	9,1	2 794	9,6	3 318	8,5	3 134	6,3	2 317	4,1	2 957	3,7
JET A-1	403	2,6	253	1,7	345	1,5	564	1,9	936	2,4	1 103	2,2	1 346	2,4	2 930	3,7
<b>Produkty lekkie, łącznie</b>	<b>10 968</b>	<b>71,2</b>	<b>9 910</b>	<b>66,0</b>	<b>17 084</b>	<b>74,3</b>	<b>21 941</b>	<b>75,3</b>	<b>28 189</b>	<b>72,2</b>	<b>33 689</b>	<b>67,9</b>	<b>41 324</b>	<b>72,6</b>	<b>59 981</b>	<b>75,9</b>

Inne produkty rafineryjne	2001		2002		2003		2004		2005 <sup>(1)</sup>		2006		2007		2008	
	mln PLN	%	mln PLN	%	mln PLN	%	mln PLN	%	mln PLN	%	mln PLN	%	mln PLN	%	mln PLN	%
LPG	446	2,9	372	2,5	481	2,1	528	1,8	729	1,9	948	1,9	1 468	2,6	1 710	2,2
Ciężki olej opałowy	452	2,9	539	3,6	330	1,4	289	1,0	392	1,0	603	1,2	1 709	3,0	2 823	3,6
Asfalty	292	1,9	323	2,2	170	0,7	445	1,5	588	1,5	959	1,9	961	1,7	1 369	1,7
Oleje <sup>(2)</sup>	376	2,4	299	2,0	275	1,2	281	1,0	369	0,9	630	1,3	633	1,1	736	0,9
Pozostałe produkty rafineryjne	575	3,7	712	4,7	1 547	6,7	1 522	5,2	2 028	5,2	1 160	2,3	1 706	3,0	1 454	1,8
<b>Inne produkty rafineryjne, łącznie</b>	<b>2 141</b>	<b>13,9</b>	<b>2 245</b>	<b>15,0</b>	<b>2 803</b>	<b>12,2</b>	<b>3 066</b>	<b>10,5</b>	<b>4 106</b>	<b>10,5</b>	<b>4 300</b>	<b>8,7</b>	<b>6 477</b>	<b>11,4</b>	<b>8 092</b>	<b>10,2</b>

<sup>1)</sup> Unipetrol konsolidowany od czerwca 2005 roku.

<sup>2)</sup> Oleje bazowe, silnikowe, przemysłowe.

## Ilościowa sprzedaż produktów lekkich oraz innych produktów rafineryjnych Grupy ORLEN<sup>(1)</sup>

Produkty lekkie	2001		2002		2003		2004		2005		2006		2007		2008	
	tys. ton	%	tys. ton	%	tys. ton	%	tys. ton	%	tys. ton	%	tys. ton	%	tys. ton	%	tys. ton	%
Benzyny	3 131	24,7	3 122	24,3	3 673	25,4	3 762	25,6	4 276	23,9	4 653	21,6	6 488	23,3	7 843	24,3
Oleje napędowe	3 023	23,9	3 128	24,4	3 819	26,4	4 069	27,7	5 223	29,3	6 865	31,9	9 697	34,8	11 663	36,1
Ekoterm	2 039	16,1	1 585	12,3	1 786	12,3	1 958	13,3	1 852	10,4	1 587	7,4	1 189	4,3	1 277	4,0
JET A-1	322	2,5	268	2,1	308	2,1	373	2,5	465	2,6	499	2,3	652	2,3	171	0,5
<b>Produkty lekkie, łącznie</b>	<b>8 515</b>	<b>67,2</b>	<b>8 103</b>	<b>63,1</b>	<b>9 586</b>	<b>66,2</b>	<b>10 162</b>	<b>69,2</b>	<b>11 815</b>	<b>66,2</b>	<b>13 603</b>	<b>63,2</b>	<b>18 026</b>	<b>64,7</b>	<b>20 954</b>	<b>64,9</b>

Inne produkty rafineryjne	2001		2002		2003		2004		2005		2006		2007		2008	
	tys. ton	%	tys. ton	%	tys. ton	%	tys. ton	%	tys. ton	%	tys. ton	%	tys. ton	%	tys. ton	%
LPG	366	2,9	302	2,4	319	2,2	300	2,0	367	2,1	427	2,0	472	1,7	407	1,3
Ciężki olej opałowy	1 038	8,2	1 044	8,1	546	3,8	488	3,3	516	2,9	667	3,1	2 063	7,4	2 755	8,5
Asfalty	471	3,7	551	4,3	164	1,1	607	4,1	790	4,4	958	4,4	1 043	3,7	1 104	3,4
Oleje <sup>(2)</sup>	167	1,3	135	1,1	105	0,7	102	0,7	136	0,8	218	1,0	240	0,9	267	0,8
Pozostałe produkty rafineryjne	543	4,3	673	5,2	1 561	10,8	830	5,7	984	5,5	804	3,7	1 125	4,0	2 089	6,5
<b>Inne produkty rafineryjne, łącznie</b>	<b>2 584</b>	<b>20,4</b>	<b>2 705</b>	<b>21,1</b>	<b>2 695</b>	<b>18,6</b>	<b>2 327</b>	<b>15,8</b>	<b>2 794</b>	<b>15,6</b>	<b>3 074</b>	<b>14,3</b>	<b>4 943</b>	<b>17,7</b>	<b>6 622</b>	<b>20,5</b>

<sup>1)</sup> Unipetrol konsolidowany od czerwca 2005 roku.

<sup>2)</sup> Oleje bazowe, silnikowe, przemysłowe.

## Przychody ze sprzedaży produktów petrochemicznych Grupy ORLEN

	2001		2002		2003		2004		2005		2006		2007		2008	
	mln PLN	%	mln PLN	%	mln PLN	%	mln PLN	%	mln PLN	%	mln PLN	%	mln PLN	%	mln PLN	%
<i>PKN ORLEN, Unipetrol (od czerwca 2005 roku)</i>																
Aceton	47	0,3	50	0,3	62	0,3	79	0,3	69	0,2	70	0,1	83	0,1	68	0,1
Benzen	58	0,4	97	0,6	118	0,5	223	0,8	270	0,7	512	1,0	536	0,9	657	0,8
Butadien	48	0,3	60	0,4	74	0,3	86	0,3	122	0,3	259	0,5	219	0,4	172	0,2
Etylen	76	0,5	17	0,1	262	1,1	193	0,7	329	0,8	715	1,4	805	1,4	900	1,1
Fenol	98	0,6	92	0,6	124	0,5	183	0,6	145	0,4	142	0,3	188	0,3	142	0,2
Glikole	153	1,0	178	1,2	208	0,9	312	1,1	252	0,6	294	0,6	297	0,5	501	0,6
Propylen	107	0,7	123	0,8	359	1,6	330	1,1	440	1,1	755	1,5	710	1,2	654	0,8
Toluen	37	0,2	74	0,5	86	0,4	107	0,4	152	0,4	259	0,5	245	0,4	206	0,3
Pozostałe produkty chemiczne i petrochemiczne	401	2,6	499	3,3	501	2,2	644	2,2	2 159	5,5	3 505	7,1	3 168	5,6	79	0,1
<i>PKN ORLEN, BOP (od II kwartału 2003 roku), Chemopetrol (od czerwca 2005 roku)</i>																
Polietylen	379	2,5	410	2,7	144	0,6	351	1,2	793	2,0	1 866	3,8	1 890	3,3	1 784	2,3
Polipropylen	307	2,0	349	2,3	134	0,6	292	1,0	634	1,6	1 395	2,8	1 490	2,6	1 366	1,7
<i>ANWIL SA, Spolana (od czerwca 2005 roku)</i>																
CANWIL	99	0,6	118	0,8	147	0,6	169	0,6	187	0,5	219	0,4	215	0,4	356	0,4
Granulat z PCW	103	0,7	132	0,9	143	0,6	194	0,7	184	0,5	246	0,5	242	0,4	196	0,2
Polichlorek winylu	238	1,5	476	3,2	520	2,3	685	2,4	683	1,7	1 012	2,0	1 087	1,9	874	1,1
Saletra amonowa	154	1,0	179	1,2	229	1,0	276	0,9	309	0,8	359	0,7	382	0,7	439	0,6
<b>Produkty petrochemiczne, razem</b>	<b>2 305</b>	<b>15,0</b>	<b>2 854</b>	<b>19,0</b>	<b>3 111</b>	<b>13,5</b>	<b>4 124</b>	<b>14,2</b>	<b>6 728</b>	<b>17,2</b>	<b>11 609</b>	<b>23,4</b>	<b>11 555</b>	<b>20,3</b>	<b>8 394</b>	<b>10,6</b>
<b>Przychody ze sprzedaży produktów, łącznie</b>	<b>15 414</b>	<b>100,0</b>	<b>15 009</b>	<b>100,0</b>	<b>22 998</b>	<b>100,0</b>	<b>29 131</b>	<b>100,0</b>	<b>39 023</b>	<b>100,0</b>	<b>49 598</b>	<b>100,0</b>	<b>56 919</b>	<b>100,0</b>	<b>79 042</b>	<b>100,0</b>

Przychody ze sprzedaży produktów i materiałów wyniosły łącznie 17 038 mln PLN w 2001 roku, 16 902 mln PLN w 2002 roku, 24 412 mln PLN w 2003 roku, 30 680 mln PLN w 2004 roku, 41 188 mln PLN w 2005 roku, 52 867 mln PLN w 2006 roku, 63 793 mln PLN w 2007 roku i 79 535 mln PLN w 2008 roku.

## Ilościowa sprzedaż produktów petrochemicznych Grupy ORLEN

	2001		2002		2003		2004		2005		2006		2007		2008	
	tys. ton	%	tys. ton	%	tys. ton	%	tys. ton	%	tys. ton	%	tys. ton	%	tys. ton	%	tys. ton	%
<i>PKN ORLEN, Unipetrol (od czerwca 2005 roku)</i>																
Aceton	31	0,2	31	0,2	32	0,2	34	0,2	27	0,1	28	0,1	32	0,1	28	0,1
Benzen	46	0,4	74	0,6	73	0,5	76	0,5	110	0,6	185	0,9	191	0,7	275	0,9
Butadien	36	0,3	51	0,4	43	0,3	45	0,3	49	0,3	92	0,4	77	0,3	55	0,2
Etylen	32	0,3	10	0,1	135	0,9	80	0,5	129	0,7	251	1,2	273	1,0	277	0,9
Fenol	51	0,4	50	0,4	51	0,3	53	0,4	43	0,2	44	0,2	50	0,2	43	0,1
Glikole	90	0,7	115	0,9	95	0,7	104	0,7	89	0,5	114	0,5	105	0,4	200	0,6
Propylen	68	0,5	82	0,6	193	1,3	145	1,0	164	0,9	253	1,2	235	0,8	212	0,7
Toluen	26	0,2	55	0,4	57	0,4	70	0,5	81	0,5	122	0,6	122	0,4	105	0,3
Pozostałe produkty chemiczne i petrochemiczne	214	1,7	336	2,6	359	2,5	313	2,1	947	5,3	1 576	7,3	1 616	5,8	1 401	4,3
<i>PKN ORLEN, BOP (od II kwartału 2003 roku), Chemopetrol (od czerwca 2005 roku)</i>																
Polietylen	137	1,1	159	1,2	48	0,3	91	0,6	230	1,3	468	2,2	450	1,6	466	1,4
Polipropylen	120	0,9	141	1,1	46	0,3	86	0,6	184	1,0	364	1,7	374	1,3	369	1,1
<i>ANWIL SA, Spolana (od czerwca 2005 roku)</i>																
CANWIL	228	1,8	283	2,2	339	2,3	332	2,3	358	2,0	395	1,8	386	1,4	426	1,3
Granulat z PCW	37	0,3	47	0,4	49	0,3	59	0,4	57	0,3	74	0,3	68	0,2	55	0,2
Polichlorek winylu	120	1,0	205	1,6	211	1,5	208	1,4	249	1,4	332	1,5	351	1,3	306	0,9
Saletra amonowa	328	2,6	389	3,0	474	3,3	495	3,4	530	3,0	561	2,6	552	2,0	497	1,5
<b>Produkty petrochemiczne, łącznie</b>	<b>1 566</b>	<b>12,4</b>	<b>2 028</b>	<b>15,8</b>	<b>2 204</b>	<b>15,2</b>	<b>2 191</b>	<b>14,9</b>	<b>3 247</b>	<b>18,2</b>	<b>4 859</b>	<b>22,6</b>	<b>4 883</b>	<b>17,5</b>	<b>4 715</b>	<b>14,6</b>
<b>Produkty rafineryjne i petrochemiczne, łącznie</b>	<b>12 665</b>	<b>100,0</b>	<b>12 836</b>	<b>100,0</b>	<b>14 484</b>	<b>100,0</b>	<b>14 679</b>	<b>100,0</b>	<b>17 856</b>	<b>100,0</b>	<b>21 537</b>	<b>100,0</b>	<b>27 852</b>	<b>100,0</b>	<b>32 291</b>	<b>100,0</b>

## Specyfikacja techniczna instalacji rafineryjnych w Płocku

	2000	2001	2002	2003	2004	2005	2006	2007	2008
	tys. ton	tys. ton	tys. ton	tys. ton	tys. ton	tys. ton	tys. ton	tys. ton	tys. ton
Instalacje destylacji atmosferycznej i próżniowej	13 500	13 500	13 500	17 800	17 800	17 800	17 800	17 800	17 800
<b>Zdolność głębokiego przerobu ropy</b>	<b>13 500</b>	<b>13 500</b>	<b>13 500</b>	<b>13 500</b>	<b>13 500</b>	<b>13 500</b>	<b>13 800</b>	<b>13 800</b>	<b>13 800</b>
Reformingi semiregeneratywne	1 230	1 260	930	930	930	930	330 <sup>(1)</sup>	330	330
Reformingi CCR	1 600	1 606	1 606	1 606	1 606	1 606	1 606	1 606	1 606
Hydroodsiarczanie paliwa lotniczego	160	160	160	160	160	160	600 <sup>(2)</sup>	600	600
Hydroodsiarczanie olejów napędowych	4 260	4 260	4 260	4 260	4 260	4 260	3 660 <sup>(2)</sup>	3 660	3 703
Fluidalny kraking katalityczny (FKK I,II)	2 300	2 300	2 300	2 300	2 300	2 300	1 500 <sup>(1)</sup>	1 500	1 500
Alkilacja HF	150	150	150	150	150	150	150	150	150
Rafinacja olejów smarowych furfurolem	400	400	400	400	400	400 <sup>(3)</sup>	400	400	400
Odfinansowanie olejów smarowych	266	215	215	215	215	215 <sup>(3)</sup>	215	215	215
Hydrorafinacja olejów smarowych	130	130	130	130	130	130 <sup>(3)</sup>	130	130	130
Asfalty	600	600	600	600 <sup>(4)</sup>	700	700	700	700	700
Hydrokraking	2 600	2 600	2 600	3 400	3 400	3 400	3 400	3 400	3 400
Izomeryzacja C <sub>5</sub> -C <sub>6</sub>	600	600	600	600	600	600	600	600	600
Hydroodsiarczanie pozostałości próżniowej	1 800	1 800	1 800	1 800	1 800	1 800	1 800	1 800	1 800

<sup>1)</sup> Efektywny poziom wykorzystania instalacji. Najstarsze jednostki zostały wyłączone z ruchu.

<sup>2)</sup> Zmiana technologii wykorzystania instalacji.

<sup>3)</sup> Instalacje zostały przeniesione do spółki ORLEN Oil Sp. z o.o.

<sup>4)</sup> Instalacje zostały przeniesione do spółki ORLEN Asfalt Sp. z o.o.

## Specyfikacja techniczna instalacji petrochemicznych w Płocku

	2000	2001	2002	2003	2004	2005	2006	2007	2008
	tys. ton	tys. ton	tys. ton	tys. ton	tys. ton	tys. ton	tys. ton	tys. ton	tys. ton
Aceton	29	29	29	29	29	32	32	32	32
Benzen / PGH-2	115	115	115	115	115	256 <sup>(1)</sup>	256	256	256
Butadien	55	55	55	55	55	55	60	60	69 <sup>(6)</sup>
Ekstrakcja aromatów	480	480	480	480	480	550 <sup>(2)</sup>	550	550	550
EMTB (Eter Metylo Tetr Butylowy)	100	120	120	120	120	115 <sup>(3)</sup>	115	115	115
Fenol	45	45	45	45	45	51	51	51	51
Glikole	105	106	106	106	106	106	106	106	106
Olefiny	360	360	360	360	360	700 <sup>(4)</sup>	700	700	700
Paraksylen	32	32	32	32	32	32	32	32	32
Tlenek etylenu	100	105	105	105	105	105	105	105	105
Uwodornienie benzyny popirolitycznej PGH	288	270	270	270	270	523 <sup>(5)</sup>	523	523	523

<sup>1)</sup> Instalacja została wyłączona z ruchu w maju 2005 roku. Od I poł. 2005 roku pracuje jako 2 stopień uwodornienia benzyn popirolitycznych (PGH-2). Od 2005 roku produkcja frakcji BT (benzeno-toluenowej).

<sup>2)</sup> Instalacja Ekstrakcji Aromatów została zmodernizowana w 2005 roku. Zdolności produkcyjne w zakresie benzenu wynoszą 178 tys. ton.

<sup>3)</sup> Produkcja EETB (Eter Etylo Tetr Butylowy).

<sup>4)</sup> Możliwość produkcji etylenu 700 tys. ton na rok oraz propylenu 485 tys. ton na rok (łącznie z instalacją Fluidalnego Krakingu Katalitycznego).

<sup>5)</sup> W połowie lipca 2005 roku zakończono modernizację instalacji.

<sup>6)</sup> Intensyfikacja instalacji w lipcu 2008 roku.

## Specyfikacja techniczna instalacji petrochemicznych BOP

<b>BOP</b>	<b>2003</b> tys. ton	<b>2004</b> tys. ton	<b>2005</b> tys. ton	<b>2006</b> tys. ton	<b>2007</b> tys. ton	<b>2008</b> tys. ton
<i>Polietylen</i>						
HDPE (Hostalen); High Density Polyethylene			320	320	320	320
LDPE I; Low Density Polyethylene	45	45	45	45	23	23
LDPE II; Low Density Polyethylene	100	100	100	100	100	100
<i>Polipropylen</i>						
PP (Spheripol)			400	400	400	400
PP I	72	72	72			
PP II	72	72	72			

## Specyfikacja techniczna instalacji chemicznych ANWIL SA i Spolana a.s.

<b>ANWIL SA</b>	<b>2003</b> tys. ton	<b>2004</b> tys. ton	<b>2005</b> tys. ton	<b>2006</b> tys. ton	<b>2007</b> tys. ton	<b>2008</b> tys. ton
Amoniak	520	520	520	520	520	520
Kwas azotowy	650	650	650	650	650	650
Saletra amonowa	837	837	837	837	837	837
CANWIL	495	495	495	495	495	495
Chlor	180	180	180	195	195	195
Chlorek winylu	275	275	300	300	300	300
Polichlorek winylu	275	275	300	300	300	300
PCV przetworzone	60	60	76	76	76	76
<b>Spolana a.s.</b>	<b>2003</b> tys. ton	<b>2004</b> tys. ton	<b>2005</b> tys. ton	<b>2006</b> tys. ton	<b>2007</b> tys. ton	<b>2008</b> tys. ton
Chlor	135	135	135	135	135	135
Chlorek winylu	135	135	135	135	148	148
Polichlorek winylu	131	131	131	131	132	135
PCV przetworzone	0	2,6	5	7	12	12
Kaprolaktam	45	45	46	47,5	48	48



## Rafineria w Płocku – przerób i uzyski

Przerób	2000		2001		2002		2003		2004		2005		2006		2007		2008	
	tys. ton	%	tys. ton	%	tys. ton	%	tys. ton	%	tys. ton	%	tys. ton	%	tys. ton	%	tys. ton	%	tys. ton	%
Ropa naftowa	12 537	92,8	12 319	93,5	12 474	93,0	11 724	92,8	12 194	92,9	12 569	92,4	13 612	92,3	13 646	91,2	14 218	91,7
Inne surowce zasilające, w tym:	967	7,2	859	6,5	944	7,0	905	7,2	938	7,1	1 029	7,6	1 136	7,7	1 312	8,8	1 295	8,3
Gaz ziemny	384	2,8	368	2,8	363	2,7	394	3,1	439	3,3	436	3,2	494	3,4	594	4,0	575	3,7
<b>Łącznie</b>	<b>13 504</b>	<b>100,0</b>	<b>13 178</b>	<b>100,0</b>	<b>13 418</b>	<b>100,0</b>	<b>12 629</b>	<b>100,0</b>	<b>13 132</b>	<b>100,0</b>	<b>13 598</b>	<b>100,0</b>	<b>14 748</b>	<b>100,0</b>	<b>14 958</b>	<b>100,0</b>	<b>15 513</b>	<b>100,0</b>

Uzyski – paliwa	2000		2001		2002		2003		2004		2005		2006		2007		2008	
	tys. ton	%	tys. ton	%	tys. ton	%	tys. ton	%	tys. ton	%	tys. ton	%	tys. ton	%	tys. ton	%	tys. ton	%
Benzyny	3 206	28,3	3 176	29,2	2 979	27,3	2 767	26,6	2 753	25,2	2 861	25,4	2 723	22,4	2 610	20,9	2 800	21,6
Oleje napędowe	3 147	27,8	2 759	25,3	3 020	27,6	3 071	29,5	3 347	30,6	3 521	31,2	3 995	32,8	4 568	36,7	5 078	39,2
Ekoterm	1 526	13,5	1 974	18,1	1 705	15,6	1 531	14,7	1 706	15,6	1 571	13,9	1 207	9,9	840	6,7	840	6,5
Paliwo lotnicze JET A-1	263	2,3	283	2,6	263	2,4	301	2,9	334	3,1	369	3,3	402	3,3	355	2,8	418	3,2
LPG	253	2,2	217	2,0	208	1,9	216	2,1	201	1,8	237	2,1	220	1,8	190	1,5	223	1,7
<b>Paliwa łącznie</b>	<b>8 395</b>	<b>74,2</b>	<b>8 409</b>	<b>77,2</b>	<b>8 175</b>	<b>74,8</b>	<b>7 885</b>	<b>75,7</b>	<b>8 342</b>	<b>76,3</b>	<b>8 559</b>	<b>75,9</b>	<b>8 547</b>	<b>70,2</b>	<b>8 563</b>	<b>68,7</b>	<b>9 360</b>	<b>72,2</b>

Pozostałe produkty rafineryjne	2000		2001		2002		2003		2004		2005		2006		2007		2008	
	tys. ton	%	tys. ton	%	tys. ton	%	tys. ton	%	tys. ton	%	tys. ton	%	tys. ton	%	tys. ton	%	tys. ton	%
Ciężki olej opałowy	1 180	10,4	939	8,6	950	8,7	717	6,9	678	6,2	625	5,5	764	6,3	995	8,0	939	7,2
Asfalty <sup>1)</sup>	508	4,5	425	3,9	487	4,5	568	5,4	561	5,1	602	5,3	701	5,8	680	5,5	701	5,4
Bazy olejowe, destylaty próżniowe i inne	244	2,2	223	2,0	149	1,4	129	1,2	231	2,1	452	4,0	616	5,1	627	5,0	631	4,9
<b>Pozostałe produkty rafineryjne łącznie</b>	<b>1 932</b>	<b>17,1</b>	<b>1 587</b>	<b>14,6</b>	<b>1 586</b>	<b>14,5</b>	<b>1 415</b>	<b>13,6</b>	<b>1 470</b>	<b>13,4</b>	<b>1 679</b>	<b>14,9</b>	<b>2 081</b>	<b>17,1</b>	<b>2 302</b>	<b>18,5</b>	<b>2 270</b>	<b>17,5</b>

<sup>1)</sup> Od 2004 roku produkcja asfaltu przeniesiona do spółki ORLEN Asfalt Sp. z o.o.

## Część petrochemiczna w Płocku – przerób i uzyski

Petrochemikalia	2000		2001		2002		2003		2004		2005		2006		2007		2008	
	tys. ton	%	tys. ton	%	tys. ton	%	tys. ton	%	tys. ton	%	tys. ton	%	tys. ton	%	tys. ton	%	tys. ton	%
Aromaty <sup>(1)</sup>	116	1,0	112	1,0	197	1,8	210	2,0	240	2,2	221	2,0	315	2,6	333	2,7	293	2,3
Aceton	33	0,3	32	0,3	32	0,3	32	0,3	34	0,3	28	0,2	28	0,2	32	0,3	28	0,2
Butadien	46	0,4	38	0,3	52	0,5	44	0,4	46	0,4	41	0,4	61	0,5	59	0,5	57	0,4
Etylen	143	1,3	92	0,8	116	1,1	247	2,4	265	2,4	245	2,2	509	4,2	547	4,4	474	3,7
Fenol	53	0,5	51	0,5	51	0,5	53	0,5	53	0,5	44	0,4	45	0,4	50	0,4	44	0,3
Glikole	111	1,0	91	0,8	116	1,1	97	0,9	105	1,0	88	0,8	113	0,9	105	0,8	87	0,7
Polietylen <sup>(2)</sup>	129	1,1	138	1,3	158	1,4	143	— <sup>(2)</sup>	143	— <sup>(2)</sup>	149	— <sup>(2)</sup>	364	— <sup>(2)</sup>	392	— <sup>(2)</sup>	352	— <sup>(2)</sup>
Polipropylen <sup>(2)</sup>	124	1,1	122	1,1	143	1,3	150	— <sup>(2)</sup>	140	— <sup>(2)</sup>	146	— <sup>(2)</sup>	322	— <sup>(2)</sup>	377	— <sup>(2)</sup>	339	— <sup>(2)</sup>
Propylen	88	0,8	70	0,6	82	0,7	201	1,9	218	2,0	221	2,0	380	3,1	381	3,1	341	2,6
Tlenek etylenu	13	0,1	14	0,1	19	0,2	19	0,2	18	0,2	14	0,1	16	0,1	17	0,1	12	0,1
Pozostałe	127	1,1	138	1,3	200	1,8	166	1,6	141	1,3	138	1,2	95	0,8	95	0,8	82	0,6
<b>Petrochemikalia łącznie</b>	<b>983</b>	<b>8,7</b>	<b>899</b>	<b>8,3</b>	<b>1 165</b>	<b>10,7</b>	<b>1 121</b>	<b>10,8</b>	<b>1 120</b>	<b>10,2</b>	<b>1 040</b>	<b>9,2</b>	<b>1 551</b>	<b>12,7</b>	<b>1 599</b>	<b>12,8</b>	<b>1 338</b>	<b>10,3</b>
<b>Uzyski łącznie</b>	<b>11 310</b>		<b>10 895</b>		<b>10 925</b>		<b>10 420</b>		<b>10 932</b>		<b>11 278</b>		<b>12 179</b>		<b>12 477</b>		<b>12 968</b>	
Pozostałe produkty, straty oraz odpady	257		258		328		328		228		354		209		173		185	
Zmiany zapasów	28		-5		91		-89		-10		68		-9		-15		-1	
Paliwo rafineryjne	1 910		2 030		2 073		1 968		1 983		2 008		2 373		2 299		2 290	
<b>Wskaźnik wykorzystania mocy przerobowej</b>	<b>92,9</b>		<b>91,2</b>		<b>92,4</b>		<b>86,8</b>		<b>90,3</b>		<b>93,1</b>		<b>98,6</b>		<b>98,9</b>		<b>103,0</b>	

<sup>1)</sup> Aromaty: benzen, toluen, ortoksylen, paraksylen, ksylen, farbasol.

<sup>2)</sup> Produkcja PE i PP spółki BOP od 2003 roku nie wlicza się w łączne uzyski części petrochemicznej w Płocku. PKN ORLEN posiada 50% udziałów w BOP. W sprawozdaniach PKN ORLEN użyta była konsolidacja metodą praw własności. Od 2005 roku PKN ORLEN dokonuje konsolidacji metodą proporcjonalną.

## Rafineria w Trzebini – przerób i uzyski

Przerób	2000		2001		2002		2003		2004		2005		2006		2007		2008		
	tys. ton	%	tys. ton	%	tys. ton	%	tys. ton	%	tys. ton	%	tys. ton	%	tys. ton	%	tys. ton	%	tys. ton	%	
Ropa naftowa	400	54,8	446	71,0	437	77,6	423	76,1	331	85,1	79	27,8	21	5,8	148	48,7	239	48,5	
Inne surowce zasilające	330	45,2	182	29,0	126	22,4	133	23,9	58	14,9	132	46,5	241	66,0	100	32,9	143	29,0	
Wsad na Biodiesel-FAME											73	25,7	103	28,2	56	18,4	111	22,5	
<b>Przerób łącznie</b>	<b>730</b>	<b>100,0</b>	<b>628</b>	<b>100,0</b>	<b>563</b>	<b>100,0</b>	<b>556</b>	<b>100,0</b>	<b>389</b>	<b>100,0</b>	<b>284</b>	<b>100,0</b>	<b>365</b>	<b>100,0</b>	<b>304</b>	<b>100,0</b>	<b>493</b>	<b>100,0</b>	
<b>Uzyski – paliwa</b>	<b>2000</b>	<b>2001</b>	<b>2002</b>	<b>2003</b>	<b>2004</b>	<b>2005</b>	<b>2006</b>	<b>2007</b>	<b>2008</b>										
	tys. ton	%	tys. ton	%	tys. ton	%	tys. ton	%	tys. ton	%	tys. ton	%	tys. ton	%	tys. ton	%	tys. ton	%	
Oleje napędowe	232	31,8	111	17,8	33	5,9	89	16,1	46	12,0	102	36,6	211	58,9	14	7,0	12	3,0	
Biodiesel-FAME											64	22,9	88	24,6	49	24,4	88	21,7	
Benzyny	32	4,4	3	0,5			25	4,5	8	2,1									
Ekoterm	83	11,4	54	8,7															
<b>Paliwa łącznie</b>	<b>347</b>	<b>47,6</b>	<b>168</b>	<b>27,0</b>	<b>33</b>	<b>5,9</b>	<b>114</b>	<b>20,6</b>	<b>54</b>	<b>14,1</b>	<b>166</b>	<b>59,5</b>	<b>299</b>	<b>83,5</b>	<b>63</b>	<b>31,3</b>	<b>100</b>	<b>24,7</b>	
<b>Inne produkty rafineryjne</b>	<b>2000</b>	<b>2001</b>	<b>2002</b>	<b>2003</b>	<b>2004</b>	<b>2005</b>	<b>2006</b>	<b>2007</b>	<b>2008</b>										
	tys. ton	%	tys. ton	%	tys. ton	%	tys. ton	%	tys. ton	%	tys. ton	%	tys. ton	%	tys. ton	%	tys. ton	%	
Bazowe oleje smarowe	24	3,3	13	2,1															
Komponenty benzyn	83	11,4	84	13,5	95	16,9	49	8,9										74	18,3
Olej opałowy ciężki	162	22,2	190	30,5	108	19,2	95	17,2	81	21,1	47	16,8	21	5,9	69	34,3	139	34,3	
Pozostałość z instalacji Biodiesla-FAME											8	2,9	13	3,6	6	3,0	37	9,1	
Inne	113	15,5	167	26,8	326	58,0	295	53,3	249	64,8	58	20,8	25	7,0	63	31,3	55	13,6	
<b>Inne produkty rafineryjne łącznie</b>	<b>382</b>	<b>52,4</b>	<b>454</b>	<b>73,0</b>	<b>529</b>	<b>94,1</b>	<b>439</b>	<b>79,4</b>	<b>330</b>	<b>85,9</b>	<b>113</b>	<b>40,5</b>	<b>59</b>	<b>16,5</b>	<b>138</b>	<b>68,7</b>	<b>305</b>	<b>75,3</b>	
<b>Uzyski łącznie</b>	<b>729</b>	<b>100,0</b>	<b>622</b>	<b>100,0</b>	<b>562</b>	<b>100,0</b>	<b>553</b>	<b>100,0</b>	<b>384</b>	<b>100,0</b>	<b>279</b>	<b>100,0</b>	<b>358</b>	<b>100,0</b>	<b>201</b>	<b>100,0</b>	<b>405</b>	<b>100,0</b>	
<b>Wykorzystanie mocy przerobowej DRW</b>	<b>100,0</b>		<b>89,2</b>		<b>87,4</b>		<b>84,6</b>		<b>66,2</b>		<b>15,8</b>		<b>4,2</b>		<b>29,6</b>		<b>47,8</b>		

## Rafineria w Jedliczu – przerób i uzyski

Przerób	2000		2001		2002		2003		2004		2005		2006		2007		2008	
	tys. ton	%	tys. ton	%	tys. ton	%	tys. ton	%	tys. ton	%	tys. ton	%	tys. ton	%	tys. ton	%	tys. ton	%
Ropa naftowa	127	28,7	116	22,9	130	48,0	125	50,8	130	49,6	115	47,3	115	55,3	122	57,8	80	41,7
Inne surowce zasilające	316	71,3	391	77,1	140	51,7	121	49,2	132	50,4	128	52,7	93	44,7	89	42,2	112	58,3
<b>Przerób łącznie</b>	<b>443</b>	<b>100,0</b>	<b>507</b>	<b>100,0</b>	<b>270</b>	<b>100,0</b>	<b>246</b>	<b>100,0</b>	<b>262</b>	<b>100,0</b>	<b>242</b>	<b>100,0</b>	<b>208</b>	<b>100,0</b>	<b>211</b>	<b>100,0</b>	<b>192</b>	<b>100,0</b>
<b>Uzyski – paliwa</b>	<b>2000</b>		<b>2001</b>		<b>2002</b>		<b>2003</b>		<b>2004</b>		<b>2005</b>		<b>2006</b>		<b>2007</b>		<b>2008</b>	
	tys. ton	%	tys. ton	%	tys. ton	%	tys. ton	%	tys. ton	%	tys. ton	%	tys. ton	%	tys. ton	%	tys. ton	%
Benzyny	13	3,0	0	0,0	0	0,0	2	0,8	2	0,7	1	0,4	0	0,0	0	0,0	0	0,0
Oleje napędowe	270	62,4	350	72,0	51	19,1	21	8,7	42	16,4	13	5,7	6	3,0	1	0,2	0	0,0
<b>Paliwa łącznie</b>	<b>283</b>	<b>65,4</b>	<b>350</b>	<b>72,0</b>	<b>51</b>	<b>19,1</b>	<b>23</b>	<b>9,5</b>	<b>44</b>	<b>17,1</b>	<b>14</b>	<b>6,1</b>	<b>6</b>	<b>3,0</b>	<b>1</b>	<b>0,2</b>	<b>0</b>	<b>0,0</b>
<b>Inne produkty rafineryjne</b>	<b>2000</b>		<b>2001</b>		<b>2002</b>		<b>2003</b>		<b>2004</b>		<b>2005</b>		<b>2006</b>		<b>2007</b>		<b>2008</b>	
	tys. ton	%	tys. ton	%	tys. ton	%	tys. ton	%	tys. ton	%	tys. ton	%	tys. ton	%	tys. ton	%	tys. ton	%
Bazowe oleje smarowe	58	13,4	50	10,3	34	12,9	38	15,7	36	14,0	15	6,6	0	0,0	10	4,9	13	7,0
Olej opalowy ciężki	78	18,0	71	14,6	102	38,5	164	67,8	158	62,2	166	71,0	93	46,5	62	30,5	59	31,9
Inne	14	3,2	15	3,1	78	29,4	17	7,0	17	6,7	38	16,4	101	50,5	130	64,0	113	61,1
<b>Inne produkty rafineryjne łącznie</b>	<b>150</b>	<b>34,6</b>	<b>136</b>	<b>28,0</b>	<b>214</b>	<b>80,9</b>	<b>219</b>	<b>90,5</b>	<b>211</b>	<b>82,9</b>	<b>219</b>	<b>93,9</b>	<b>194</b>	<b>97,0</b>	<b>202</b>	<b>99,5</b>	<b>185</b>	<b>100,0</b>
<b>Jedlicze – uzyski łącznie</b>	<b>433</b>	<b>100,0</b>	<b>486</b>	<b>100,0</b>	<b>265</b>	<b>100,0</b>	<b>242</b>	<b>100,0</b>	<b>254</b>	<b>100,0</b>	<b>233</b>	<b>100,0</b>	<b>200</b>	<b>100,0</b>	<b>203</b>	<b>100,0</b>	<b>185</b>	<b>100,0</b>
<b>Wykorzystanie mocy przerobowej</b>	<b>94,1</b>		<b>85,9</b>		<b>95,9</b>		<b>92,6</b>		<b>96,2</b>		<b>84,9</b>		<b>85,2</b>		<b>90,4</b>		<b>59,3</b>	

## ORLEN Deutschland AG – dane finansowe i operacyjne

<b>Rachunek zysków i strat</b>	<b>2003<sup>(1)</sup></b>	<b>2004</b>	<b>2005</b>	<b>2006</b>	<b>2007</b>	<b>2008</b>
	mln PLN	mln PLN	mln PLN	mln PLN	mln PLN	mln PLN
Przychody ze sprzedaży	6 270	8 634	8 601	8 838	8 684	10 218
EBIT	3	-107	-171	28	30	46
Zysk/strata netto	5	-83	-107	27	32	47

<b>Sprzedaż paliw na stacjach</b>	<b>2003</b>	<b>2004</b>	<b>2005</b>	<b>2006</b>	<b>2007</b>	<b>2008</b>
	ml	ml	ml	ml	ml	ml
Benzyna	843	1 042	1 041	1 034	1 065	1 237
Diesel	336	416	450	485	543	657
Razem	1 179	1 458	1 491	1 519	1 608	1 894

<b>Struktura własnościowa stacji</b>	<b>2003</b>	<b>2004</b>	<b>2005</b>	<b>2006</b>	<b>2007</b>	<b>2008</b>
	szt.	szt.	szt.	szt.	szt.	szt.
CoDo	392	387	381	376	401	400
DoDo	98	98	95	93	117	109
Razem	490	485	476	469	518	509

<b>Struktura w podziale na marki</b>	<b>2003</b>	<b>2004</b>	<b>2005</b>	<b>2006</b>	<b>2007</b>	<b>2008</b>
	szt.	szt.	szt.	szt.	szt.	szt.
ORLEN, A – Brand	126	119	116	90	58	13
STAR, B – Brand	320	340	336	351	431	466
Stacje przyhipermarketowe	44	26	26	28	29	30
Razem	490	485	478	469	518	509

<sup>1)</sup> Dane za 10 miesięcy.

## Mažeikių Nafta

Na dzień 31 grudnia 2008 roku PKN ORLEN SA posiadał 90,02% udziałów w kapitale zakładowym Mažeikių Nafta

## Mažeikių Nafta – podstawowe dane finansowe 2004–2008

	2004	2005	2006	2007	2008	2004	2005	2006	2007	2008
	mln LTL	mln LTL	mln LTL	mln LTL	mln LTL	mln USD	mln USD	mln USD	mln USD	mln USD
<b>Aktywa</b>	3 181	4 673	4 169	4 702	4 525	1 255	1 606	1 585	1 995	1 847
Kapitał własny	1 139	1 959	1 968	1 891	2 020	449	673	748	802	824
Dług netto <sup>(1)</sup>	212	-507	54	1 195	1 455	83	-174	21	507	594
<b>Przychody</b>	7 663	11 156	11 865	8 835	17 589	2 761	4 006	4 300	3 502	7 463
EBITDA	998	1 159	314	163	237	360	419	109	65	101
Marża EBITDA	13,0%	10,4%	2,6%	1,8%	1,3%	13,0%	10,5%	2,5%	1,8%	1,3%
EBIT	891	1 051	182	66	94	321	380	61	26	40
Marża EBIT	11,6%	9,4%	1,5%	0,7%	0,5%	11,6%	9,5%	1,4%	0,7%	0,5%
Podatek	-128	-119	-6	-70	-65	-46	-45	-1	-27	-28
Zysk netto	721	886	197	90	55	261	319	68	36	23
<b>Operacyjne przepływy pieniężne netto</b>	806	1 290	-364	-388	590	291	408	-95	-133	231
Inwestycje <sup>(2)</sup>	81	167	342	903	684	28	60	127	363	289

<sup>1)</sup> Dług netto = krótkoterminowe i długoterminowe zobowiązania odsetkowe – (środki pieniężne + krótkoterminowe papiery wartościowe).

<sup>2)</sup> Nabycie składników rzeczowego majątku trwałego oraz WNIP.

## Mažeikių Nafta – podstawowe dane operacyjne 2004–2008

<b>Rafineria</b>	2004	2005	2006	2007	2008
	tys. ton	tys. ton	tys. ton	tys. ton	tys. ton
<b>Zainstalowana roczna zdolność przerobu ropy</b>	9 125	10 250	10 250	10 250 <sup>(1)</sup>	10 250
Przerób ropy naftowej	8 661	9 196	8 028	4 741	9 241
Przerób innych surowców zasilających	24	79	309	1 075	338
Wykorzystanie mocy przerobowej	95,2%	90,5%	81,3%	56,7%	93,5%
<b>Wolumen sprzedaży – benzyna</b>	2 450	2 644	2 381	1 718	2 812
Detal	11	12	13	19	19
Hurt	2 439	2 632	2 368	1 699	2 793
<b>Wolumen sprzedaży – diesel</b>	2 802	3 032	2 514	1 885	3 200
Detal	14	18	26	40	36
Hurt	2 788	3 013	2 488	1 844	3 164
<b>Zatrudnienie<sup>(2)</sup></b>	<b>2004</b>	<b>2005</b>	<b>2006</b>	<b>2007</b>	<b>2008</b>
Mažeikių Nafta – jednostka dominująca	3 451	3 358	3 367	3 320	2 981
Mažeikių Nafta – Grupa	3 862	4 057	3 740	3 708	3 462

<sup>1)</sup> Moce rafinerii Mažeikių Nafta. Przerób w 2006 i 2007 roku obniżony ze względu na zniszczenie kolumny destylacji w pożarze w październiku 2006 roku. Kolumna została odbudowana i oddana do użytku 20 stycznia 2008 roku.

<sup>2)</sup> Od 2007 roku jest prezentowane zatrudnienie aktywne.

## Mażeikių Nafta – przychody ze sprzedaży produktów rafineryjnych

Lekkie produkty rafineryjne	2004	2005	2006	2007	2008	2004	2005	2006	2007	2008
	mln LTL	mln LTL	mln LTL	mln LTL	mln LTL	mln USD	mln USD	mln USD	mln USD	mln USD
Benzyny	2 723	3 949	4 285	3 132	5 794	981	1 418	1 553	1 241	2 458
Oleje napędowe	2 955	4 482	4 214	3 210	7 089	1 064	1 609	1 527	1 272	3 008
Ekoterm	8	59	56	0	4	3	21	20	0	2
JET A-1	645	874	1 064	270	1 339	232	314	385	107	568
<b>Produkty lekkie, łącznie</b>	<b>6 330</b>	<b>9 364</b>	<b>9 618</b>	<b>6 612</b>	<b>14 226</b>	<b>2 280</b>	<b>3 362</b>	<b>3 486</b>	<b>2 621</b>	<b>6 036</b>
Inne produkty rafineryjne	2004	2005	2006	2007	2008	2004	2005	2006	2007	2008
	mln LTL	mln LTL	mln LTL	mln LTL	mln LTL	mln USD	mln USD	mln USD	mln USD	mln USD
LPG	445	553	582	444	723	160	199	211	176	307
Ciężki olej opałowy	557	875	1 341	849	1 824	201	314	486	337	774
Asfalty	63	107	127	84	190	23	39	46	33	81
Pozostałe	5	5	3	9	10	2	2	1	3	4
<b>Inne produkty rafineryjne, łącznie</b>	<b>1 070</b>	<b>1 541</b>	<b>2 053</b>	<b>1 387</b>	<b>2 748</b>	<b>385</b>	<b>553</b>	<b>744</b>	<b>550</b>	<b>1 166</b>

## Mażeikių Nafta – wolumen sprzedaży produktów rafineryjnych

Lekkie produkty rafineryjne	2004		2005		2006		2007		2008	
	tys. ton	%	tys. ton	%	tys. ton	%	tys. ton	%	tys. ton	%
Benzyny	2 450	30,4	2 644	31,1	2 381	29,9	1 672	31,7	2 827	32,0
Oleje napędowe	2 802	34,8	3 032	35,6	2 514	31,5	1 869	35,4	3 197	36,2
Ekoterm	7	0,1	37	0,4	32	0,4	9	0,2	7	0,1
JET A-1	566	7,0	545	6,4	584	7,3	151	2,9	483	5,5
<b>Produkty lekkie, łącznie</b>	<b>5 825</b>	<b>72,3</b>	<b>6 258</b>	<b>73,6</b>	<b>5 511</b>	<b>69,1</b>	<b>3 702</b>	<b>70,2</b>	<b>6 514</b>	<b>73,7</b>
Inne produkty rafineryjne	2004		2005		2006		2007		2008	
	tys. ton	%	tys. ton	%	tys. ton	%	tys. ton	%	tys. ton	%
LPG	456	5,7	453	5,3	404	5,1	285	5,4	396	4,5
Ciężki olej opałowy	1 575	19,6	1 561	18,4	1 844	23,1	1 151	21,8	1 705	19,3
Asfalty	133	1,7	163	1,9	154	1,9	95	1,8	149	1,7
Pozostałe	67	0,8	72	0,9	63	0,8	43	0,8	74	0,8
<b>Inne produkty rafineryjne, łącznie</b>	<b>2 232</b>	<b>27,7</b>	<b>2 250</b>	<b>26,4</b>	<b>2 464</b>	<b>30,9</b>	<b>1 573</b>	<b>29,8</b>	<b>2 324</b>	<b>26,3</b>
<b>Razem produkty rafineryjne</b>	<b>8 057</b>	<b>100,0</b>	<b>8 508</b>	<b>100,0</b>	<b>7 975</b>	<b>100,0</b>	<b>5 275</b>	<b>100,0</b>	<b>8 838</b>	<b>100,0</b>

## Mażeikių Nafta – specyfikacja techniczna

	2004	2005	2006	2007	2008
	tys. ton	tys. ton	tys. ton	tys. ton	tys. ton
<b>Destylacja atmosferyczna</b>	<b>8 775</b>	<b>9 324</b>	<b>8 153</b>	<b>5 148</b>	<b>9 491</b>
Hydroodsiarczanie benzyny	1 527	1 759	1 516	915	1 736
Rozdestylowanie benzyny	1 470	1 650	1 387	720	1 634
Reforming	1 028	1 069	998	673	1 152
Hydroodsiarczanie paliwa lotniczego	896	879	797	528	984
Hydroodsiarczanie oleju napędowego	2 675	2 956	2 388	1 599	2 920
Kraking katalityczny	2 228	2 407	2 016	1 624	2 663
EMTB	358	373	289	216	294
Asfalty	135	165	142	96	151
Claus	75	82	68	47	82
Visbreaking	1 662	1 816	1 347	1 140	1 791
Instalacja produkcji wodoru	35	37	35	13	28
Izomeryzacja C <sub>5</sub> /C <sub>6</sub>	614	688	603	436	705
Destylacja próżniowa	4 446	4 677	3 444	1 613	4 635
Odsiarczanie destylatu próżniowego	2 839	3 013	2 533	2 075	3 239
Oligomeryzacja	153	233	202	197	280
Rozdestylowanie reformatu	823	838	747	506	936
Rozdestylowanie gazu płynnego	258	245	284	157	256

## Stacje benzynowe na Litwie

	2004	2005	2006	2007	2008
Ventus	29	27	34	34	35
Statoil	59	63	66	69	72
Hydro Texaco	19	20	21	22	22
Lukoil	111	114	116	116	122
Neste	27	30	33	36	36
Pozostali	499	506	510	508	448
<b>Razem</b>	<b>744</b>	<b>760</b>	<b>780</b>	<b>785</b>	<b>735</b>

Źródło: AB Ventus-Nafta.



## Stacje paliw w Polsce

	2000	2001	2002	2003	2004	2005	2006 <sup>(2)</sup>	2007 <sup>(2)</sup>	2008 <sup>(2)</sup>
<b>Grupa ORLEN, w tym:</b>	2 077	2 041	1 933	1 903	1 906	1 927	1 932	1 897	1 803
PKN ORLEN – DODO	631	632	619	564	529	465	345	242	146
PKN ORLEN – DOFO			1	20	58	92	158	245	318
<b>Grupa Lotos</b>	275	314	333	336	368	362	403	379	355
<b>Koncerny zagraniczne, w tym:</b>	703	776	826	862	936	962	985	1 106	1 223
BP	130	146	280	280	285	303	307	342	359
Statoil	110	122	211	226	241	229	224	247	272
Shell	154	197	213	219	223	247	272	311	349
Jet/Lukoil	43	44	52	59	68	76	83	105	110
Hipermarkety	bd	3	11	19	32	59	98	105	123
<b>Pozostałe<sup>(1)</sup></b>	3 527	3 500	3 600	4 100	4 250	4 334	3 450	3 392	3 350
<b>Razem</b>	6 582	6 631	6 692	7 201	7 490	7 644	6 868	6 879	6 854

Źródło: Nafta Polska, PKN ORLEN, Polska Izba Paliw.

CODO – Company owned Dealer operated – stacja paliw będąca własnością PKN ORLEN, prowadzona przez ajenta.

DODO – Dealer owned Dealer operated – stacja paliw będąca własnością ajenta i przez niego prowadzona.

DOFO – Dealer owned Franchised operated – stacja paliw będąca własnością ajenta i przez niego prowadzona na zasadzie franczyzy.

<sup>1)</sup> Dane szacunkowe.

<sup>2)</sup> Zmiana źródła pochodzenia danych. Od 2006 roku dane pochodzą z Polskiej Organizacji Przemysłu i Handlu Naftowego. Spowodowało to urealnienie liczby stacji.

## Przemysł rafineryjny w Polsce<sup>(1)</sup>

Rafineria	2000			2001			2002			2003			2004			2005			2006			2007			2008		
	zdolności przerobowe	przerób ropy	wykorzystanie mocy	zdolności przerobowe	przerób ropy	wykorzystanie mocy	zdolności przerobowe	przerób ropy	wykorzystanie mocy	zdolności przerobowe	przerób ropy	wykorzystanie mocy	zdolności przerobowe	przerób ropy	wykorzystanie mocy	zdolności przerobowe	przerób ropy	wykorzystanie mocy	zdolności przerobowe	przerób ropy	wykorzystanie mocy	zdolności przerobowe	przerób ropy	wykorzystanie mocy	zdolności przerobowe	przerób ropy	wykorzystanie mocy
	tys. ton	tys. ton	%	tys. ton	tys. ton	%	tys. ton	tys. ton	%	tys. ton	tys. ton	%	tys. ton	tys. ton	%	tys. ton	tys. ton	%	tys. ton	tys. ton	%	tys. ton	tys. ton	%	tys. ton	tys. ton	%
Rafineria w Płocku <sup>(2)</sup>	13 500	12 537	92,9	13 500	12 319	91,3	13 500	12 474	92,4	13 500	11 724	86,8	13 500	12 194	90,3	13 500	12 570	93,1	13 800	13 612	98,6	13 800	13 646	98,9	14 138	14 218	100,6
Rafineria w Trzebinii	400	400	100,0	500	446	89,2	500	437	87,4	500	423	84,6	500	331	66,2	500	79	15,8	500	21	4,2	500	148	29,6	500	239	47,8
Rafineria w Jedliczu	140	127	90,7	135	116	85,9	135	130	95,9	135	125	92,6	135	130	96,3	135	115	85,2	135	115	84,9	135	122	90,4	135	80	59,3
<b>Grupa ORLEN łącznie</b>	<b>14 040</b>	<b>13 064</b>	<b>93,0</b>	<b>14 135</b>	<b>12 881</b>	<b>91,1</b>	<b>14 135</b>	<b>13 041</b>	<b>92,3</b>	<b>14 135</b>	<b>12 272</b>	<b>86,8</b>	<b>14 135</b>	<b>12 655</b>	<b>89,5</b>	<b>14 135</b>	<b>12 764</b>	<b>90,3</b>	<b>14 435</b>	<b>13 748</b>	<b>95,2</b>	<b>14 435</b>	<b>13 916</b>	<b>96,4</b>	<b>14 773</b>	<b>14 537</b>	<b>98,4</b>
Rafineria w Gdańsku	4 500	4 245	94,3	4 500	4 171	92,7	4 500	3 932	87,4	4 500	4 592	102,0	4 500	4 744	105,4	6 000	4 837	80,6	6 000	6 099	101,7	6 000	6 156	102,6	6 000	6 203	103,4
Rafineria w Czechowicach	680	648	95,3	680	629	92,5	680	582	85,6	680	393	57,8	680	620	91,2	600	524	87,3	600	154	25,7	600	0	0,0	0	0	0,0
Rafineria w Gorlicach	170	131	77,1	170	144	84,7	170	141	82,9	170	110	64,7	170	46	27,1	170	0	0,0	170	0	0,0	170	0	0,0	0	0	0,0
Rafineria w Jaśle	150	95	63,3	150	90	60,0	150	83	55,3	150	61	40,7	150	42	28,0	150	42	28,0	150	42	28,0	150	66	44,0	150	61	40,6
<b>Łącznie</b>	<b>19 540</b>	<b>18 183</b>	<b>93,1</b>	<b>19 635</b>	<b>17 915</b>	<b>91,2</b>	<b>19 635</b>	<b>17 779</b>	<b>87,4</b>	<b>19 635</b>	<b>17 428</b>	<b>88,8</b>	<b>19 635</b>	<b>18 107</b>	<b>92,2</b>	<b>21 055</b>	<b>18 167</b>	<b>86,3</b>	<b>21 355</b>	<b>20 043</b>	<b>93,9</b>	<b>21 355</b>	<b>20 138</b>	<b>94,3</b>	<b>20 923</b>	<b>20 801</b>	<b>99,4</b>

Źródło: Nafta Polska, PKN ORLEN.

<sup>1)</sup> Przy założeniu nominalnej zdolności przerobu ropy na poziomie z początku danego roku.

<sup>2)</sup> Zdolność głębokiego przerobu ropy (zdolność destylacji atmosferycznej i próżniowej 17,8 mln ton/rok).

## Akcyza i cła importowe na paliwa

<b>Akcyza w Polsce</b>	<b>2001</b>	<b>2002</b>	<b>2003</b>	<b>2004</b>	<b>2005</b>	<b>2006</b>	<b>2007</b>	<b>2008</b>
stawki na początek roku	PLN/1000 l	PLN/1000 l	PLN/1000 l	PLN/1000 l	PLN/1000 l	PLN/1000 l	PLN/1000 l	PLN/1000 l
Benzyna	1 346	1 464	1 498	1 514	1 565	1 315	1 565	1 565
Olej napędowy <sup>1)</sup>	902	980	1 003	1 014	1 099	1 099	1 099	1 099
Paliwo lotnicze JET A-1	923	1 003	1 026	1 037	1 072	1 072	1 072	1 072

<b>Cła importowe</b>	<b>1998</b>	<b>1999</b>	<b>2000<sup>2)</sup></b>	<b>2001–2008</b>
Benzyny	10%	5%	3%	–
Olej napędowy	15%	11%	4%	–

Źródło: Nafta Polska, europa.eu.int.

<sup>1)</sup> Zawartość siarki: do 50 ppm, w przypadku oleju napędowego o zawartości siarki 10 ppm akcyza wynosi 1 048 PLN/1000 l.

<sup>2)</sup> Zniesienie cel nastąpiło we wrześniu 2000 roku.

## Jakość paliw

Porównanie obowiązujących norm jakościowych w Polsce (PL), Czechach (CZ), Słowacji (SK), na Węgrzech (HU) oraz UE

<b>Normy na benzyny</b>		<b>PL</b>	<b>CZ, HU, SK</b>	<b>UE</b>	<b>UE</b>	<b>UE</b>
parametr	jednostka miary	2003	2003	od 2000 r.	od 2005 r.	od 2009 r.
zawartość siarki	mg/kg, max.	150	150	150	50/10 <sup>(1)</sup>	10
zawartość aromatów	% obj. max.	42	42	42	35	35
zawartość benzenu	% obj. max.	1	1	1	1	1
zawartość olefin	% obj. max.	18	21/18 <sup>(2)</sup>	18	18	18

<b>Normy na oleje napędowe</b>		<b>PL</b>	<b>CZ, HU, SK</b>	<b>UE</b>	<b>UE</b>	<b>UE</b>
parametr	jednostka miary	2003	2003	od 2000 r.	od 2005 r.	od 2009 r.
zawartość siarki	mg/kg, max.	350	350	350	50/10 <sup>(1)</sup>	10
zawartość poliaromatów	% (m/m), max.	11	11	11	11	11
liczba cetanowa	minimum	51	51	51	51	51

Źródło: Nafta Polska, OECD, PKN ORLEN SA.

<sup>1)</sup> Winna być zapewniona dostępność (geograficznie zrównoważona) paliwa bezsiarkowego (zawartość siarki 10 mg/kg paliwa).

<sup>2)</sup> Wartość 21% dotyczy benzyny bezołowiowej o liczbie oktanowej 91.

## Podstawowe notowania

	2000	2001	2002	2003	2004	2005	2006	2007	2008
Kurs PLN/USD – na koniec okresu	4,143	3,986	3,839	3,741	2,990	3,261	2,911	2,435	2,962
Kurs PLN/USD – średni w okresie	4,346	4,094	4,080	3,890	3,654	3,235	3,103	2,748	2,412
Kurs PLN/EUR – na koniec okresu	3,854	3,522	4,020	4,717	4,079	3,860	3,831	3,582	4,172
Kurs PLN/EUR – średni w okresie	4,011	3,669	3,856	4,398	4,534	4,025	3,895	3,777	3,532
Kurs PLN/CZK – na koniec okresu	0,110	0,111	0,128	0,145	0,134	0,133	0,139	0,135	0,154
Kurs PLN/CZK – średni w okresie	0,113	0,108	0,125	0,138	0,142	0,135	0,138	0,136	0,141
Kurs PLN/LTL – na koniec okresu	–	–	–	1,366	1,181	1,118	1,110	1,037	1,200
Kurs PLN/LTL – średni w okresie	–	–	–	1,274	1,312	1,165	1,128	1,096	1,013

### USD/baryłkę

Ropa Brent – na koniec okresu	22,77	19,01	30,40	30,13	40,50	57,80	58,92	96,03	36,55
Ropa Brent – średnia w okresie	28,54	24,44	25,04	28,86	38,29	54,45	65,12	72,38	97,26
Dyferencjał Brent/Ural – średni	1,43	1,33	1,22	1,77	4,12	4,20	3,91	3,24	2,90

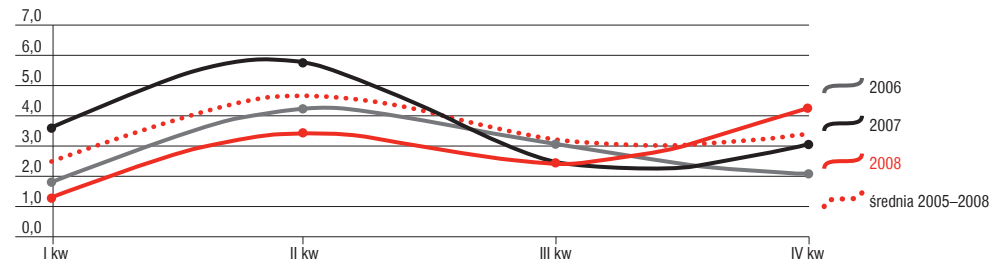
### USD/tonę

Benzyna bezołowiowa 95	307	257	250	299	403	539	632	711	853
Nafta	–	219	223	274	377	476	564	676	792
olej napędowy 50 ppm	278	237	223	276	392	545	608	678	956
Paliwo lotnicze JET A-1	297	245	233	283	400	568	651	714	1 007
Lekki olej opałowy	–	223	212	260	358	514	589	644	956
Ciężki olej opałowy	–	115	131	149	152	230	287	340	461
Etylen (USD)	608	552	486	586	791	915	1 086	700	873
Propylen (USD)	501	413	429	533	693	885	1 039	636	670
Polietylen*	843	717	810	960	1 063	1 221	1 293	1 653	1 739
Polipropylen*	716	651	778	880	916	1 091	1 266	1 584	1 579
PCV (EUR)	785	568	663	752	1 039	1 039	1 174	1 012	1 072

Źródło: NBP, PKN ORLEN SA, dane rynkowe.

\* USD/tonę – cena w Płocku BOP – Basell Orlen Polyolefins Sp. z o.o.

## Modelowa marża rafineryjna Grupy ORLEN z notowań w USD/baryłkę; średnia kwartalna<sup>(1,2,3)</sup>



Marża PKN ORLEN					
w USD/b	I kw.	II kw.	III kw.	IV kw.	Średnia roczna
2001	3,0	3,3	1,6	1,9	2,4
2002	0,4	0,8	1,1	1,8	1,0
2003	4,8	2,5	2,1	2,9	3,1
2004	4,2	6,0	5,4	7,0	5,6
2005	3,6	5,5	6,1	5,2	5,1
2006	2,8	5,9	4,2	2,9	4,0
2007	5,0	8,0	3,8	3,9	5,2
2008	2,5	4,5	4,0	4,5	3,9

Marża Grupy PKN ORLEN					
w USD/b	I kw.	II kw.	III kw.	IV kw.	Średnia roczna
2005	3,1	5,0	4,9	4,1	4,3
2006	1,8	4,2	2,9	2,1	2,7
2007	3,6	5,7	2,5	3,0	3,7
2008	1,3	3,4	2,4	4,2	2,8

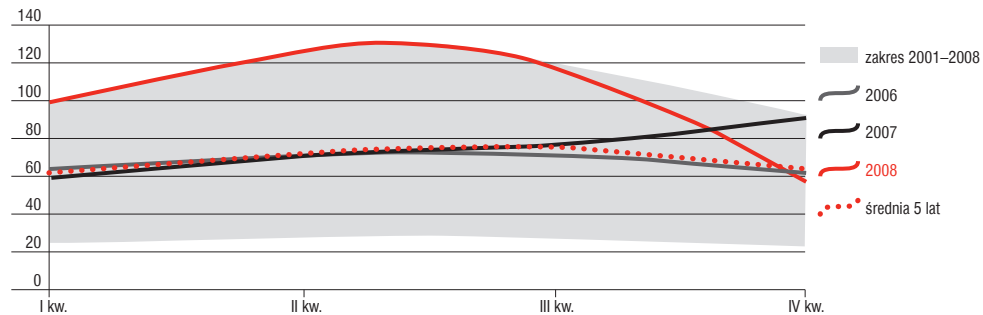
<sup>1)</sup> Marża za lata 2001–2003: obliczone jako: Produkty (88,36%) vs Brent Dtd (100%). Produkty zawierają: Premium Unl (25,21%), EN590 (23,20%), Naphta (16,51%), LOO (15,31%), HSFO (5,44%) i Jet (2,69%).

<sup>2)</sup> Marża za 2004 rok jak w przypisie nr 1 z wyjątkiem zmiany na ULSD z EN590.

<sup>3)</sup> Od 2005 roku wartości dotyczą modelowej marży rafineryjnej PKN ORLEN = przychody ze sprzedaży produktów (88% Produkty = 22% Benzyna + 11% Nafta + 38% ON + 3% LOO + 4% JET + 10% COO) minus koszty (100% wsadu = 88% Ropa Brent + 12% zużycie własne); ceny produktów wg notowań.

Źródło: Notowania na bazie CIF NWE, za wyjątkiem HSFO FOB ARA.

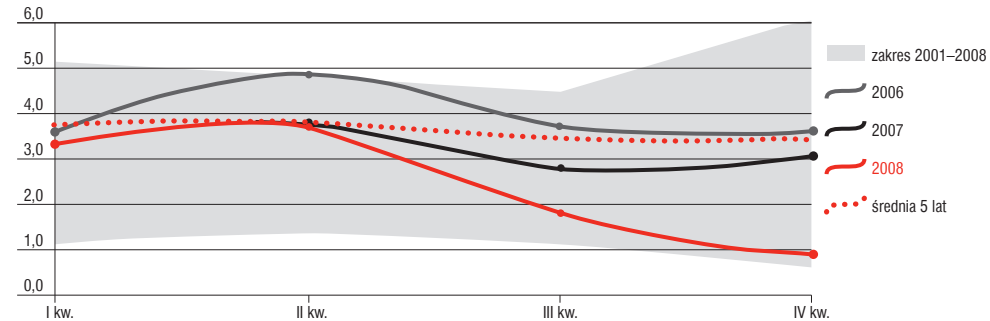
## Cena ropy Brent w USD/baryłkę; średnia kwartalna



w USD/b	I kw.	II kw.	III kw.	IV kw.	Średnia roczna
<b>2001</b>	25,8	27,4	25,3	19,4	24,5
<b>2002</b>	21,1	25,1	26,9	26,8	25,0
<b>2003</b>	31,5	26,0	28,4	29,4	28,8
<b>2004</b>	32,0	35,4	41,5	44,0	38,2
<b>2005</b>	47,7	51,6	61,6	56,9	54,5
<b>2006</b>	61,8	69,6	69,6	59,6	65,1
<b>2007</b>	57,8	68,8	74,7	88,4	72,4
<b>2008</b>	96,7	121,3	115,1	55,5	97,2

Źródło: notowania rynkowe.

## Dyferencjał Ural/Brent w USD/baryłkę; średnia kwartalna



w USD/b	I kw.	II kw.	III kw.	IV kw.	Średnia roczna
<b>2001</b>	1,8	1,8	1,2	0,6	1,3
<b>2002</b>	1,2	1,3	1,1	1,3	1,2
<b>2003</b>	2,1	2,0	1,3	1,7	1,8
<b>2004</b>	2,9	3,1	4,3	6,1	4,1
<b>2005</b>	5,1	3,6	4,5	3,6	4,2
<b>2006</b>	3,6	4,8	3,7	3,6	3,9
<b>2007</b>	3,4	3,7	2,8	3,0	3,2
<b>2008</b>	3,4	3,7	1,8	0,9	2,5

Źródło: notowania rynkowe.

## Podstawowe dane makroekonomiczne

POLSKA	1996	1997	1998	1999	2000	2001	2002	2003	2004	2005	2006	2007	2008
Wzrost PKB (%)	6,0	6,8	4,8	4,5	4,2	1,1	1,4	3,8	5,3	3,5	6,1	6,5	5,3
Nominalny PKB (mld USD)	144	144	159	155	158	178	192	210	242	306	337	486	567
PKB na 1 mieszkańca (USD)	3 727	3 725	4 098	4 014	4 078	4 560	5 008	5 482	6 332	7 986	8 846	12 769	17 500
Popyt krajowy (ceny stałe) <sup>(1)</sup>	9,7	9,2	6,4	4,8	3,1	-1,4	0,9	2,7	4,5	2,4	5,8	8,5	6,1
Wskaźnik inflacji (%)	19,9	14,9	11,8	7,3	10,1	3,6	0,8	1,7	4,4	0,7	1,4	2,3	4,2
Bezrobocie <sup>(2)</sup>	13,2	10,3	10,4	13,1	15,1	17,4	18,1	19,5	19,1	17,6	14,9	9,6	7,7

UE-15	1996	1997	1998	1999	2000	2001	2002	2003	2004	2005	2006	2007	2008
Wzrost PKB (%)	1,6	2,5	2,9	2,6	3,3	1,6	1,0	0,8	2,0	1,4	2,7	2,6	1,7
Nominalny PKB (mld USD)	8 776	8 220	8 542	8 542	7 854	7 895	7 938	8 643	10 511	9 954	10 515	18 045	18 493
PKB na 1 mieszkańca (USD)	23 550	21 996	22 803	22 750	20 862	20 919	20 980	22 723	27 468	32 941	33 522	45 876	29 342
Popyt wewnętrzny <sup>(1)</sup>	1,4	2,3	3,9	3,2	3,0	1,4	0,8	1,5	1,9	1,7	2,4	2,3	3,0
Wskaźnik inflacji (%)	2,4	1,7	1,3	1,2	2,1	2,3	2,1	2,0	2,0	2,2	2,2	2,1	3,4
Bezrobocie <sup>(2)</sup>	10,2	10,0	9,4	8,7	7,8	7,3	7,6	7,9	8,0	8,6	7,9	7,4	7,5

Źródło: GUS, NBP, Eurostat, OECD, ECB, IMF, szacunki własne.

<sup>1)</sup> Zmiana w stosunku do poprzedniego roku.

<sup>2)</sup> Stopa bezrobocia reprezentuje liczbę ludzi (wiek 15–74) jako procent siły roboczej. Siła robocza to osoby pracujące i niepracujące.

## Tabela przeliczeniowa

Dane ogólne		
1 baryłka	= 0,1590 metrów sześciennych	= 159,0 litrów
1 metr sześcienny	= 6,2898 baryłki	= 35,31 stóp sześciennych

### Ropa naftowa i produkty

1 tona ropy naftowej	= 7,4 baryłki ropy naftowej (przyjmując określony ciężar 34° American Petroleum Institute – API)	
1 baryłka ropy dziennie	= 50 ton metrycznych ropy naftowej rocznie	
1 tona LPG	= 11,6 baryłki	= 1,84 m <sup>3</sup>
1 tona benzyny	= 8,4 baryłki	= 1,34 m <sup>3</sup>
1 tona paliwa lotniczego	= 7,9 baryłki	= 1,26 m <sup>3</sup>
1 tona oleju napędowego lub opałowego	= 7,4 baryłki	= 1,18 m <sup>3</sup>
1 tona ciężkiego oleju opałowego	= 6,4 baryłki	= 1,02 m <sup>3</sup>
1 tona smarów	= 7,1 baryłki	= 1,13 m <sup>3</sup>
1 tona asfaltu	= 6,2 baryłki	= 0,99 m <sup>3</sup>
1 tona aromatów	= 7,2 baryłki	= 1,14 m <sup>3</sup>
1 tona rafinowanych produktów naftowych	= 7,9 baryłki (średnio)	= 1,26 m <sup>3</sup>

## Dodatkowe informacje

<b>Nazwy giełdowe:</b> 1 GDR=2 akcje		Warszawa Londyn OTC	PKN ORLEN POKD PSKNY
CUSIP No	REG S 144 A Level 1 (OTC)	731613204 731613105 731613402	
Reuter 'ticker': Bloomberg 'ticker':		PKNAs.WA PKN WA	POKQq.L

Serwisy internetowe	Spółki Grupy ORLEN
<a href="http://www.orlen.pl">www.orlen.pl</a>	<b>PKN ORLEN SA</b>
<a href="http://www.nafta.lt">www.nafta.lt</a>	<b>Mažeikių Nafta</b>
<a href="http://www.unipetrol.cz">www.unipetrol.cz</a>	<b>Unipetrol a.s.</b>
<a href="http://www.orlen-deutschland.de">www.orlen-deutschland.de</a>	ORLEN Deutschland AG
<a href="http://www.anwil.com.pl">www.anwil.com.pl</a>	ANWIL SA
<a href="http://www.rafineria-trzebinia.pl">www.rafineria-trzebinia.pl</a>	Rafineria Trzebinia SA
<a href="http://www.rnjsa.com.pl">www.rnjsa.com.pl</a>	Rafineria Jedlicze SA
<a href="http://www.orlen-oil.pl">www.orlen-oil.pl</a>	ORLEN Oil Sp. z o.o.
<a href="http://www.ikssa.com.pl">www.ikssa.com.pl</a>	IKS „Solino” SA
<a href="http://www.orlengaz.pl">www.orlengaz.pl</a>	ORLEN Gaz Sp. z o.o.

## Kontakty

### Polski Koncern Naftowy ORLEN SA

ul. Chemików 7, 09-411 Płock, Polska  
tel. +48 24 365 00 00, fax +48 24 365 40 40  
[www.orlen.pl](http://www.orlen.pl)

### Biuro w Warszawie

ul. Chłodna 51, 00-867 Warszawa, Polska  
tel. +48 22 695 35 50, fax +48 22 628 77 28

### Biuro Relacji Inwestorskich

tel. +48 24 365 33 90, fax +48 24 365 56 88  
e-mail: [ir@orlen.pl](mailto:ir@orlen.pl)

### Biuro Prasowe

tel. +48 24 365 41 50, fax +48 24 365 50 15  
e-mail: [media@orlen.pl](mailto:media@orlen.pl)

### Biuro w Niemczech

Ramskamp 71-75, 25337 Elmshorn  
tel. +49 41 21 47 11, fax +49 41 21 47 12 71

### Zastrzeżenie prawne

Inwestowanie w akcje wiąże się z wysokim ryzykiem właściwym dla instrumentów rynku kapitałowego. Emitent nie ponosi odpowiedzialności za decyzje inwestycyjne Czytelników, podejmowane na podstawie wyżej przedstawionego materiału.

---

[www.orken.pl](http://www.orken.pl)