

# ORLEN w liczbach 2003



**ORLEN**

# ORLEN w liczbach 2003



	strona		strona
Analiza SWOT .....	4	Rafineria w Plocku – specyfikacja techniczna.....	24
Podstawowe dane finansowe w latach 2000-2003 według MSSF .....	6	Rafineria w Plocku – przerób i uzyski .....	26
Wskaźniki .....	7	Rafineria w Trzebinie – przerób i uzyski.....	29
Wybrane dane operacyjne .....	8	Rafineria w Jedliczach – przerób i uzyski .....	31
Zatrudnienie .....	10	Dane finansowe i operacyjne Basell Orlen	
Struktura akcjonariatu na dzień 16.02.2004 roku .....	11	Polyolefins (BOP).....	33
Struktura Grupy PKN ORLEN na dzień 31.12.2003 roku .....	12	Rachunek zysków i strat – ORLEN Deutschland.....	34
		Stacje paliw w Polsce.....	35
		Przemysł rafineryjny w Polsce .....	36
<b>Dane finansowe w latach 2000-2003 .....</b>	<b>14</b>	<b>Dane rynkowe .....</b>	<b>38</b>
Bilans .....	15	Akcyza i cła importowe na paliwa .....	39
Rachunek zysków i strat .....	16	Jakość paliw.....	40
Przepływy pieniężne .....	17	Podstawowe notowania.....	41
Wydatki inwestycyjne w latach 2001-2003.....	18	Podstawowe dane makro-ekonomiczne.....	42
		Marża rafineryjna z notowań .....	44
<b>Dane operacyjne w latach 2000-2003 .....</b>	<b>19</b>	Cena ropy naftowej – średnia kwartalna .....	45
Przychody ze sprzedaży produktów lekkich oraz innych produktów rafineryjnych Grupy PKN ORLEN .....	20	Dyferencjał – różnica między notowaniami ropy	
Ilościowa sprzedaż produktów lekkich oraz innych produktów rafineryjnych Grupy PKN ORLEN .....	21	Ural a Brent.....	46
Przychody ze sprzedaży produktów petrochemicznych Grupy PKN ORLEN .....	22	Tabela przeliczeniowa.....	47
Ilościowa sprzedaż produktów petrochemicznych Grupy PKN ORLEN .....	23	Dodatkowe informacje .....	48
		Kontakty .....	49
		Kalendarz finansowy .....	49
		Zastrzeżenie prawne .....	49

Polski Koncern Naftowy ORLEN Spółka Akcyjna jest  
czołową firmą paliwową w Polsce i Europie Środkowej,  
notowaną na Giełdach Papierów Wartościowych  
w Warszawie i Londynie oraz na rynku OTC w USA.  
PKN ORLEN SA jest producentem, dystrybutorem  
i sprzedawcą najwyższej jakości produktów  
rafineryjnych i petrochemicznych, zarządzającym siecią  
stacji paliw w Polsce i w Niemczech.

## Analiza SWOT

### Silne strony

- Korzystna lokalizacja dająca premię cenową przy zakupie ropy naftowej.
- Lokalizacja w pobliżu rurociągów ropy naftowej i rurociągów produktowych.
- Zintegrowany, nowoczesny kompleks rafineryjno-petrochemiczny wykorzystujący efekty skali.
- Kojarzenie marki ORLEN z produktami i usługami wysokiej jakości.
- Silna pozycja przedsiębiorstwa na hurtowym rynku paliw w Polsce.
- Największa sieć sprzedaży detalicznej obejmująca swoim zasięgiem Polskę i Północne Niemcy.
- Dostęp do światowego rynku zbytu dla produktów petrochemicznych poprzez Basell Orlen Polyolefins.
- Dobre wyniki finansowe i niskie zadłużenie w porównaniu z firmami z branży.

### Słabe strony

- Brak własnego zaplecza surowcowego ropy naftowej.
- Zbyt rozbudowana Grupa Kapitałowa.
- Lokalny, narodowy charakter i niski stopień powiązań międzynarodowych koncernu.
- Nadmierne zatrudnienie w poszczególnych jednostkach organizacyjnych.

### Szanse

- Wejście na światowy rynek petrochemiczny przez Basell Orlen Polyolefins.
- Wejście na europejski rynek paliw (zakup 494 stacji w Niemczech).
- Realizacja dodatkowego wolumenu marży hurtowej dzięki sprzedaży paliw w Niemczech.
- Rozwój sieci detalicznej i jej dalsza optymalizacja.
- Przyjęcie roli lidera w procesie konsolidacji spółek rafineryjno-marketingowych w Europie Środkowej.
- Wprowadzenie kompleksowego programu redukcji kosztów oraz systemu zarządzania wartością przedsiębiorstwa w oparciu o miernik SVA.

### Zagrożenia

- Wzrost szarej strefy powodujący spadek przychodów dostawców działających legalnie.
- Rosnąca konkurencja na rynku detalicznym.
- Nadwyżka mocy przerobowych w regionie.
- Niekorzystne rozwiązania prawne w zakresie zapasów obowiązkowych oraz podatku akcyzowego.
- Nadmierny fiskalizm Państwa wpływający na zmniejszenie popytu w obszarach działalności Spółki.

Podstawowe dane finansowe w latach 2000-2003 według MSSF

	2000	2001	2002	2003
	mln PLN	mln PLN	mln PLN	mln PLN
<b>Aktywa</b>	<b>14 087</b>	<b>14 383</b>	<b>15 073</b>	<b>17 149</b>
Kapitał własny	7 596	7 958	8 329	9 510
Dług netto <sup>1)</sup>	2 542	2 549	2 341	2 402
<b>Przychody</b>	<b>18 602</b>	<b>17 038</b>	<b>16 902</b>	<b>24 412</b>
EBITDA	2 335	1 706	1 861	2 474
Marża EBITDA	12,6%	10,0%	11,0%	10,1%
EBIT	1 425	617	731	1 267
Marża EBIT	7,7%	3,6%	4,3%	5,2%
Podatek	-362	-153	-285	-198
Zysk netto	902	376	421	987
<b>Operacyjne przepływy pieniężne netto</b>	<b>1 073</b>	<b>2 112</b>	<b>1 292</b>	<b>1 707</b>
Inwestycje <sup>2)</sup>	1 459	1 533	967	1 337
Zatrudnienie Grupa PKN ORLEN SA	13 342	17 582	17 818	15 133

<sup>1)</sup> Dług netto = krótkoterminowe i długoterminowe zobowiązania odsetkowe - (środki pieniężne + krótkoterminowe papiery wartościowe)

<sup>2)</sup> Nabycie składników rzeczowego majątku trwałego oraz WNIP

Wskaźniki

	2000	2001	2002	2003
	mln PLN	mln PLN	mln PLN	mln PLN
<b>Zysk na akcję</b>	<b>2,15</b>	<b>0,89</b>	<b>1,00</b>	<b>2,35</b>
EBIT na akcję	3,39	1,47	1,74	3,01
EBITDA na akcję	5,56	4,06	4,43	5,88
CF z działalności operacyjnej na akcję	2,55	5,03	3,07	4,06
<b>Dywidenda na akcję</b>	<b>0,05</b>	<b>0,12</b>	<b>0,14</b>	<b>0,44 <sup>1)</sup></b>
Aktywa na akcję	33,53	34,23	35,87	40,10
Kapitał własny na akcję	18,08	18,94	19,82	22,23
Dźwignia finansowa <sup>2)</sup>	33,5%	32,0%	28,1%	25,3%
ROACE <sup>3)</sup>	10,7%	4,3%	5,0%	8,2%

<sup>1)</sup> Rekomendacja Zarządu PKN ORLEN

<sup>2)</sup> Dźwignia finansowa = dług netto/kapitał własny

<sup>3)</sup> ROACE = EBIT po opodatkowaniu wg aktualnej stawki/średni (kapitał własny + dług netto)

## Wybrane dane operacyjne

Poniższa tabela przedstawia dane operacyjne Grupy PKN ORLEN

	2000	2001	2002	2003
	tys. ton	tys. ton	tys. ton	tys. ton
<b>Rafinerie - łączny przerób <sup>1)</sup></b>	<b>13 064</b>	<b>12 881</b>	<b>13 041</b>	<b>12 272</b>

### Rafineria w Płocku

Zainstalowana roczna zdolność przerobu ropy	13 500	13 500	13 500	13 500 <sup>2)</sup>
Przerób ropy naftowej	12 537	12 319	12 474	11 724
Przerób innych surowców zasilających	967	859	944	905
Wykorzystanie mocy przerobowej ropy	92,9%	91,3%	92,4%	86,8%
Produkcja wyrobów rafineryjnych	10 327	9 995	9 761	9 299
Produkcja petrochemikaliów	983	899	1 165	1 121

### Rafineria w Trzebinii

Zainstalowana roczna zdolność przerobu ropy	400	500	500	500
Przerób ropy naftowej	400	446	437	423
Przerób innych surowców zasilających	330	182	126	133
Wykorzystanie mocy przerobowej	100%	89,2%	87,4%	84,6%

<sup>1)</sup> Płock, Trzebinia, Jedlicze

<sup>2)</sup> Zdolność głębokiego przerobu ropy (zdolność destylacji atmosferycznej i próżniowej 17,8 mln ton)

### Rafineria w Jedliczach

	2000	2001	2002	2003
	tys. ton	tys. ton	tys. ton	tys. ton
Zainstalowana roczna zdolność przerobu ropy	140	135	135	135
Przerób ropy naftowej	127	116	130	125
Przerób innych surowców zasilających	318	391	140	121
Wykorzystanie mocy przerobowej	90,7%	85,9%	95,9%	92,6%

### Sprzedaż benzyn

	2000	2001	2002	2003
	tys. ton	tys. ton	tys. ton	tys. ton
Sprzedaż detaliczna	1 343	1 274	1 259	2 077
Sprzedaż hurtowa	1 879	1 857	1 863	1 596

### Sprzedaż olejów napędowych

Sprzedaż detaliczna	783	753	843	1 445
Sprzedaż hurtowa	2 467	2 270	2 285	2 374

## Wybrane dane operacyjne

## Zatrudnienie

	2000	2001	2002	2003
<b>Pracownicy <sup>1)</sup></b>				
Liczba pracowników Grupy PKN ORLEN SA <sup>2)</sup>	13 342	17 582 <sup>3)</sup>	17 818	15 133
<b>Liczba pracowników PKN ORLEN SA</b>	<b>7 646</b>	<b>7 333</b>	<b>7 298</b>	<b>6 287</b>

Pracownicy w podziale na segmenty	2003		
	PKN ORLEN	Spółki	Grupa PKN ORLEN
Rafineria	1 725	2 227	3 952
Detal	1 114	130	1 244
Chemia	767	1 533	2 300
Pozostałe	2 681	4 956	7 637
<b>Razem</b>	<b>6 287</b>	<b>8 846</b>	<b>15 133</b>

Pracownicy w podziale na segmenty	2002		
	PKN ORLEN	Spółki	Grupa PKN ORLEN
Rafineria	2 062	2 378	4 440
Detal	1 137	41	1 178
Chemia	1 199	1 563	2 762
Pozostałe	2 900	6 538	9 438
<b>Razem</b>	<b>7 298</b>	<b>10 520</b>	<b>17 818</b>

<sup>1)</sup> Na koniec okresu

<sup>2)</sup> W tym kontekście "Grupa PKN ORLEN SA" oznacza Spółkę oraz jej skonsolidowane podmioty zależne, ale nie obejmuje podmiotów stowarzyszonych

<sup>3)</sup> Łącznie z Anwilem - konsolidowany metodą pełną od 2 kwartał 2001 roku

	Liczba akcji na dzień 16.02.2004	Udział w kapitale podstawowym stan na dzień 16.02.2004
Nafta Polska SA	74 076 299	17,32%
Skarb Państwa	43 633 897	10,20%
The Bank of New York (jako depozytariusz)	46 063 106	10,77%
Pozostali <sup>1) 2)</sup>	263 935 759	61,71%
<b>Razem</b>	<b>427 709 061</b>	<b>100%</b>
Akcje w obrocie giełdowym	309 998 865	72,48%

<sup>1)</sup> Zgodnie z raportem bieżącym nr 56/2002 przekazany w dniu 20 czerwca 2002 roku Kulczyk Holding SA wraz z podmiotami zależnymi jest w posiadaniu 23 911 206 akcji PKN ORLEN, co stanowi 5,5% głosów na walnym zgromadzeniu PKN ORLEN

<sup>2)</sup> Zgodnie z raportem bieżącym nr 54/2003 przekazany w dniu 4 lipca 2003 roku Commercial Union OFE BPH CU WBK dnia 1 lipca 2003 roku posiadał 21 533 539 sztuk akcji PKN ORLEN, co stanowi 5,0% kapitału zakładowego

## Struktura akcjonariatu na dzień 16.02.2004

## Struktura Grupy PKN ORLEN SA na dzień 31.12.2003 roku

Spółki działalności podstawowej		Pozostałe	
Gazowe Paliwowe	Branzowe		
ORLEN Gaz Sp. z o.o. 100,0%	ORLEN Asfalt Sp. z o.o. 82,5%	CPN Marine Service Sp. z o.o. 100,0%	Zakład Budowy Aparatury SA 96,6%
ORLEN Deutschland GmbH 100%	Rafineria Trzebinia SA 77,1%	ORLEN Budonaft Sp. z o.o. 100,0%	Petrotel Sp. z o.o. 88,8%
ORLEN Deutschland Immobilien GmbH 100%	Anwil SA 76,3%	ORLEN LABORATORIUM Sp. z o.o. 100,0%	BHT Dromech SA w upadłości 81,2%
ORLEN PetroCentrum Sp. z o.o. 100,0%	Rafineria Nafty Jedlicze SA 75,0%	ORLEN Medica Sp. z o.o. 100,0%	Centrum Edukacji Sp. z o.o. 69,4%
ORLEN PetroTank Sp. z o.o. 90,0%	IKS SOLINO S.A. 70,5%	ORLEN Ochrona Sp. z o.o. 100,0%	Petromor Sp. z o.o. 51,3%
ORLEN PetroProfit Sp. z o.o. 85,0%	Basell Orlen Polyolefins Sp. z o.o. 50,0%	ORLEN Polimer Sp. z o.o. 100,0%	ORLEN Projekt SA 51,0%
SHIP - SERVICE SA 60,9%	Naftoport Sp. z o.o. 48,7%	SAMRELAKS Mąchocice Sp. z o.o. 100,0%	Flexpol Sp. z o.o. 40,0%
ORLEN PetroZachód Sp. z o.o. 51,8%	ORLEN OIL Sp. z o.o. <sup>1)</sup> 9,0%	WISLA Płock SA 100,0%	Motell Sp. z o.o. 35,0%
Petrolot Sp. z o.o. 51,0%		Z.W. Mazowsze Sp. z o.o. 100,0%	Poilen Sp. z o.o. 25,0%
ORLEN Morena Sp. z o.o. 50,5%		ZAWITAJ Świnoujście Sp. z o.o. 100,0%	Chemiepetrol Sp. z o.o. 20,0%
		ORLEN Powiemik Sp. z o.o. 100,0%	Pozostałe Spółki 31 Spółek
		D.W. Mazowsze Sp. z o.o. 98,7%	

Spółki działalności uzupełniającej			
SUR	Serwisowe	Transportowe	Finansowe
ORLEN Automatyka Sp. z o.o. 52,4%	ZUD Sp. z o.o. 99,9%	ORLEN KolTrans Sp. z o.o. 99,9%	Polkomtel SA 19,6%
ORLEN Wir Sp. z o.o. 51,0%	Serwis Nowa Wieś Wielka Sp. z o.o. 99,3%	ORLEN Transport Szczecin Sp. z o.o. 99,6%	
	Serwis Łódź Sp. z o.o. 97,3%	ORLEN Transport Lublin Sp. z o.o. 98,5%	
	Serwis Mazowsze Sp. z o.o. 88,5%	ORLEN Transport Kraków Sp. z o.o. 98,3%	
		ORLEN Transport Płock Sp. z o.o. 97,6%	
		ORLEN Transport Słupsk Sp. z o.o. 97,0%	
		ORLEN Transport Nowa Sól Sp. z o.o. 96,7%	
		ORLEN Transport Olsztyn Sp. z o.o. 94,4%	
		ORLEN Transport Kęd. Koźle Sp. z o.o. 89,0%	

<sup>1)</sup> Grupa Kapitałowa ORLEN OIL 92,3% (bezpośredni i pośredni udział PKN ORLEN SA)



## Dane finansowe w latach 2000-2003

	2000	2001	2002	2003
	mln PLN	mln PLN	mln PLN	mln PLN
<b>Majątek trwały razem</b>	<b>9 125</b>	<b>9 951</b>	<b>9 814</b>	<b>10 715</b>
<b>Majątek obrotowy w tym:</b>	<b>4 962</b>	<b>4 432</b>	<b>5 259</b>	<b>6 434</b>
Zapasy	2 705	2 199	2 868	3 058
Należności	2 013	1 951	2 088	2 578
Środki pieniężne i krótkoterminowe pap. wart.	190	214	222	629
<b>Aktywa razem</b>	<b>14 087</b>	<b>14 383</b>	<b>15 073</b>	<b>17 149</b>
<b>Kapitał własny razem</b>	<b>7 596</b>	<b>7 958</b>	<b>8 329</b>	<b>9 510</b>
<b>Kapitał akcjonariuszy mniejszościowych</b>	<b>170</b>	<b>395</b>	<b>412</b>	<b>427</b>
<b>Zobowiązania długoterminowe w tym:</b>	<b>2 232</b>	<b>2 227</b>	<b>1 409</b>	<b>2 745</b>
Kredyty i pożyczki	1 236	1 261	402	1 836
<b>Zobowiązania krótkoterminowe w tym:</b>	<b>4 089</b>	<b>3 803</b>	<b>4 923</b>	<b>4 467</b>
Kredyty i pożyczki	1 496	1 502	2 161	1 195
<b>Pasywa razem</b>	<b>14 087</b>	<b>14 383</b>	<b>15 073</b>	<b>17 149</b>

· Bilans

Spis treści ←

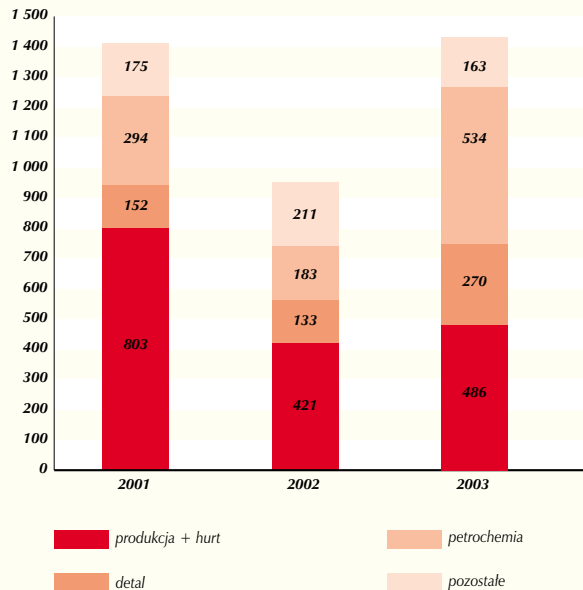
## Rachunek zysków i strat

	2000	2001	2002	2003
	mln PLN	mln PLN	mln PLN	mln PLN
<b>Przychody ze sprzedaży</b>	<b>18 602</b>	<b>17 038</b>	<b>16 902</b>	<b>24 412</b>
Koszt własny sprzedaży	-15 042	-14 166	-13 455	-19 986
<b>Zysk na sprzedaży</b>	<b>3 560</b>	<b>2 872</b>	<b>3 447</b>	<b>4 426</b>
Koszty sprzedaży	-1 458	-1 504	-1 787	-2 259
Koszty ogólnego zarządu	-619	-829	-891	-934
Pozostałe przychody/(koszty) operacyjne, netto	-58	78	-38	34
<b>Zysk operacyjny</b>	<b>1 425</b>	<b>617</b>	<b>731</b>	<b>1 267</b>
Przychody finansowe	255	264	211	279
Koszty finansowe	-441	-362	-220	-377
Udział w wyniku finansowym jednostek konsolidowanych metodą praw własności	48	25	13	50
<b>Zysk przed opodatkowaniem i zyskiem akcjonariuszy mniejszościowych</b>	<b>1 287</b>	<b>544</b>	<b>735</b>	<b>1 219</b>
Podatek dochodowy od osób prawnych	-362	-153	-285	-198
Zysk akcjonariuszy mniejszościowych	-23	-15	-29	-34
<b>Zysk netto</b>	<b>902</b>	<b>376</b>	<b>421</b>	<b>987</b>

	2000	2001	2002	2003
	mln PLN	mln PLN	mln PLN	mln PLN
<b>Środki pieniężne netto z działalności operacyjnej, w tym</b>	<b>1 073</b>	<b>2 112</b>	<b>1 292</b>	<b>1 707</b>
Zysk netto	902	376	421	987
Amortyzacja	910	1 089	1 130	1 207
Odsetki i dywidendy, netto	203	209	128	29
Pozostałe	-22	65	41	-158
<b>Zmiana w pozycjach kapitału pracującego</b>	<b>-920</b>	<b>373</b>	<b>-428</b>	<b>-358</b>
Zmiana stanu należności	-520	209	-171	-114
Zmiana stanu zapasów	-663	651	-668	-158
Zmiana stanu zobowiązań i rozliczenia międzyokresowe bierne	264	-366	382	-111
Zmiana stanu rezerw	-1	-121	29	25
<b>Wpływy środków pieniężnych netto na działalność inwestycyjną</b>	<b>-1 606</b>	<b>-1 750</b>	<b>-908</b>	<b>-1 381</b>
<b>Środki pieniężne netto z działalności finansowej</b>	<b>532</b>	<b>-335</b>	<b>-409</b>	<b>58</b>
<b>Zmiana stanu środków pieniężnych netto</b>	<b>-1</b>	<b>27</b>	<b>-25</b>	<b>384</b>

## Przepływy pieniężne

Wydatki inwestycyjne w latach 2001–2003 w mln PLN



Przychody ze sprzedaży produktów lekkich oraz innych produktów rafineryjnych Grupy PKN ORLEN

	2001		2002		2003	
	mln PLN	% łącznej sprzedaży	mln PLN	% łącznej sprzedaży	mln PLN	% łącznej sprzedaży
<b>Przychody ze sprzedaży produktów lekkich Grupy ORLEN</b>						
Benzyny	4 576	29,7%	4 401	29,3%	8 325	36,2%
Oleje napędowe	3 833	24,9%	3 614	24,1%	6 320	27,5%
Ekoterm	2 156	14,0%	1 642	10,9%	2 094	9,1%
JET A-1	403	2,6%	253	1,7%	345	1,5%
<b>Produkty lekkie łącznie</b>	<b>10 968</b>	<b>71,2</b>	<b>9 910</b>	<b>66%</b>	<b>17 084</b>	<b>74,3%</b>

	2001		2002		2003	
	mln PLN	% łącznej sprzedaży	mln PLN	% łącznej sprzedaży	mln PLN	% łącznej sprzedaży
<b>Przychody ze sprzedaży innych produktów rafineryjnych Grupy PKN ORLEN</b>						
LPG	446	2,9%	372	2,5%	481	2,1%
Ciężki olej opałowy	452	2,9%	539	3,6%	330	1,4%
Asfalty	292	1,9%	323	2,2%	170	0,7%
Oleje bazowe	110	0,7%	83	0,6%	42	0,2%
Oleje silnikowe	129	0,8%	109	0,7%	114	0,5%
Oleje przemysłowe	137	0,9%	107	0,7%	119	0,5%
Pozostałe produkty rafineryjne	575	3,7%	712	4,7%	1 547	6,7%
<b>Inne produkty rafineryjne, łącznie</b>	<b>2 141</b>	<b>13,9%</b>	<b>2 245</b>	<b>15,0%</b>	<b>2 803</b>	<b>12,2%</b>

Ilościowa sprzedaż produktów lekkich Grupy ORLEN

	2001		2002		2003	
	mln PLN	% łącznej sprzedaży	mln PLN	% łącznej sprzedaży	mln PLN	% łącznej sprzedaży
Benzyny	3 131	24,7%	3 122	24,3%	3 673	25,4%
Oleje napędowe	3 023	23,9%	3 128	24,4%	3 819	26,4%
Ekoterm	2 039	16,1%	1 585	12,3%	1 786	12,3%
JET A-1	322	2,5%	268	2,1%	308	2,1%
<b>Produkty lekkie łącznie</b>	<b>8 515</b>	<b>67,2%</b>	<b>8 103</b>	<b>61,1%</b>	<b>9 586</b>	<b>66,2%</b>

Ilościowa sprzedaż innych produktów rafineryjnych Grupy PKN ORLEN

	2001		2002		2003	
	mln PLN	% łącznej sprzedaży	mln PLN	% łącznej sprzedaży	mln PLN	% łącznej sprzedaży
LPG	366	2,9%	302	2,4%	319	2,2%
Ciężki olej opałowy	1 038	8,2%	1 044	8,1%	546	3,8%
Asfalty	471	3,7%	551	4,3%	164	1,1%
Oleje bazowe	84	0,7%	73	0,6%	42	0,3%
Oleje silnikowe	35	0,3%	29	0,2%	27	0,2%
Oleje przemysłowe	47	0,4%	33	0,3%	36	0,2%
Pozostałe produkty rafineryjne	543	4,3%	673	5,2%	1 561	10,8%
<b>Inne produkty rafineryjne, łącznie</b>	<b>2 584</b>	<b>20,4%</b>	<b>2 705</b>	<b>21,1%</b>	<b>2 695</b>	<b>18,6%</b>

Ilościowa sprzedaż produktów lekkich oraz innych produktów rafineryjnych Grupy PKN ORLEN

## Przychody ze sprzedaży produktów petrochemicznych Grupy PKN ORLEN

	2001		2002		2003	
	mln PLN	% łącznej sprzedaży	mln PLN	% łącznej sprzedaży	mln PLN	% łącznej sprzedaży
Polichlorek winylu	238	1,5%	476	3,2%	520	2,3%
Propylen	107	0,7%	123	0,8%	359	1,6%
Etylen	76	0,5%	17	0,1%	262	1,1%
Saletra amonowa	154	1,0%	179	1,2%	229	1,0%
Glikole	153	1,0%	178	1,2%	208	0,9%
CANWIL <sup>1)</sup>	99	0,6%	118	0,8%	147	0,6%
Polietylen	379	2,5%	410	2,7%	144	0,6%
Granulat z PCW	103	0,7%	132	0,9%	143	0,6%
Polipropylen	307	2,0%	349	2,3%	134	0,6%
Fenol	98	0,6%	92	0,6%	124	0,5%
Butadien	48	0,3%	60	0,4%	74	0,3%
Aceton	47	0,3%	50	0,3%	62	0,3%
Pozostałe prod. chemiczne i petrochemiczne	496	3,2%	670	4,5%	705	3,1%
<b>Produkty petrochemiczne, razem</b>	<b>2 305</b>	<b>15,0%</b>	<b>2 854</b>	<b>19,0%</b>	<b>3 111</b>	<b>13,5%</b>
<b>Przychody ze sprzedaży prod. łącznie</b>	<b>15 414</b>	<b>100%</b>	<b>15 009</b>	<b>100%</b>	<b>22 998</b>	<b>100%</b>

Przychody ze sprzedaży produktów i materiałów wyniosły łącznie 17 038 mln PLN w 2001 roku, 16 902 mln PLN w 2002 roku i 24 412 mln PLN w 2003 roku

<sup>1)</sup> Saletrzak z dodatkiem magnezu

	2001		2002		2003	
	tys. ton	% łącznej sprzedaży	tys. ton	% łącznej sprzedaży	tys. ton	% łącznej sprzedaży
Polichlorek winylu	120	1,0%	205	1,6%	211	1,5%
Propylen	68	0,5%	82	0,6%	193	1,3%
Etylen	32	0,3%	10	0,1%	135	0,9%
Saletra amonowa	328	2,6%	389	3,0%	474	3,3%
Glikole	90	0,7%	115	0,9%	95	0,7%
CANWIL <sup>1)</sup>	228	1,8%	283	2,2%	339	2,3%
Polietylen	137	1,1%	159	1,2%	48	0,3%
Granulat z PCW	37	0,3%	47	0,4%	49	0,3%
Polipropylen	120	0,9%	141	1,1%	46	0,3%
Fenol	51	0,4%	50	0,4%	51	0,4%
Butadien	36	0,3%	51	0,4%	43	0,3%
Aceton	31	0,2%	31	0,2%	32	0,2%
Pozostałe prod. chemiczne i petrochemiczne	286	2,3%	465	3,6%	488	3,4%
<b>Produkty petrochemiczne, łącznie</b>	<b>1 565</b>	<b>12,4%</b>	<b>2 027</b>	<b>15,8%</b>	<b>2 204</b>	<b>15,2%</b>
<b>Produkty rafineryjne i petrochemiczne, łącznie</b>	<b>12 665</b>	<b>100%</b>	<b>12 836</b>	<b>100%</b>	<b>14 485</b>	<b>100%</b>

<sup>1)</sup> Saletrzak z dodatkiem magnezu

## Ilościowa sprzedaż produktów petrochemicznych Grupy PKN ORLEN

## Rafineria w Płocku - specyfikacja techniczna

	2000	2001	2002	2003
	tys. ton	tys. ton	tys. ton	tys. ton
<b>Specyfikacja techniczna rafinerii w Płocku</b>				
Instalacje destylacji atmosferycznej i próżniowej	13 500	13 500	13 500	17 800 <sup>1)</sup>
Reformingi semiregeneratywne	1 230	1 260	1 260	1 260
Reformingi CCR	1 600	1 606	1 606	1 606
Hydroodsiarczanie paliwa lotniczego	160	160	160	160
Hydroodsiarczanie olejów napędowych	4 260	4 260	4 260	4 260
Fluidalny krawing katalityczny (FKK I,II)	2 300	2 300	2 300	2 300
Alkilacja HF	150	150	150	150
Rafinacja olejów smarowych furfurolem	400	400	400	400
Odparafinowanie olejów smarowych	266	215	215	215
Hydrorafinacja olejów smarowych	130	130	130	130
Asfalty	600	740	740	- <sup>2)</sup>
Hydrokrawing	2 600	2 600	2 600	3 400
Izomeryzacja C <sub>5</sub> -C <sub>6</sub>	600	600	600	600
Hydroodsiarczanie pozostałości próżniowej	1 800	1 800	1 800	1 800
Odsiarczanie gazu płynnego	260	508	508	508

<sup>1)</sup> Zdolność głębokiego przerobu ropy 13,5 mln ton

<sup>2)</sup> Instalacje wniesione zostały do spółki ORLEN Asfalt

	2000	2001	2002	2003
	tys. ton	tys. ton	tys. ton	tys. ton
<b>Specyfikacja techniczna rafinerii w Płocku</b>				
Instalacja Clausa (t H <sub>2</sub> S/h)	35	39	39	39
EMTB	100	120	120	120
Ekstrakcja aromatów	480	480	480	480
Paraksylen	32	32	32	32
Olefiny	360	360	360	360
Polietylen	155	150	150	- <sup>1)</sup>
Polipropylen	110	116	116	- <sup>1)</sup>
Tlenek etylenu	100	105	105	105
Glikole	105	106	106	106
Fenol	45	45	45	45
Aceton	29	29	29	29
Butadien	55	55	55	55
Benzen	115	115	115	115
Uwodornienie benzyny popirolitycznej	288	270	270	270

<sup>1)</sup> Instalacje wniesione aportem do spółki Basell Orlen Polyolefins

## Rafineria w Płocku - specyfikacja techniczna

Rafineria  
w Płocku -  
przerób  
i uzyski

	2000		2001		2002		2003	
	tys. ton	%	tys. ton	%	tys. ton	%	tys. ton	%
<b>Przerób</b>								
Ropa naftowa	12 537	92,8%	12 319	93,5%	12 474	93,0%	11 724	92,8%
Inne surowce zasilające, w tym:	967	7,2%	859	6,5%	944	7,0%	905	7,2%
Gaz ziemny	384	2,8%	368	2,8%	363	2,7%	394	3,1%
<b>Łącznie</b>	<b>13 504</b>	<b>100%</b>	<b>13 178</b>	<b>100%</b>	<b>13 418</b>	<b>100%</b>	<b>12 629</b>	<b>100%</b>

	2000		2001		2002		2003	
	tys. ton	%	tys. ton	%	tys. ton	%	tys. ton	%
<b>Uzyski - paliwa</b>								
Benzyny	3 206	28,3%	3 176	32,6%	2 979	30,5%	2 767	26,5%
Oleje napędowe	3 147	27,8%	2 759	28,3%	3 020	30,9%	3 071	29,5%
Ekoterm	1 526	13,5%	1 974	20,3%	1 705	17,5%	1 531	14,7%
Paliwo lotnicze JET A-1	263	2,3%	283	2,9%	263	2,7%	301	2,9%
LPG	253	2,2%	217	2,2%	208	2,1%	216	2,1%
<b>Paliwa łącznie</b>	<b>8 395</b>	<b>74,2%</b>	<b>8 409</b>	<b>77,2%</b>	<b>8 175</b>	<b>74,8%</b>	<b>7 885</b>	<b>75,7%</b>

Pozostałe produkty rafineryjne:	2000		2001		2002		2003	
	tys. ton	%	tys. ton	%	tys. ton	%	tys. ton	%
Ciężki olej opałowy	1 180	10,4%	939	8,6%	950	8,7%	717	6,9%
Asfalty	508	4,5%	425	3,9%	487	4,5%	568	5,4%
Bazy olejów smarowych	159	1,4%	126	1,2%	122	1,1%	110	1,1%
Inne	85	0,8%	97	0,9%	27	0,2%	19	0,2%
<b>Pozostałe prod. rafineryjne łącznie</b>	<b>1 931</b>	<b>17,1%</b>	<b>1 587</b>	<b>14,6%</b>	<b>1 586</b>	<b>14,5%</b>	<b>1 414</b>	<b>13,6%</b>

Rafineria  
w Płocku -  
przerób  
i uzyski

Rafineria  
w Płocku -  
przerób  
i uzyski

	2000		2001		2002		2003	
	tys. ton	%	tys. ton	%	tys. ton	%	tys. ton	%
<b>Petrochemikalia</b>								
Aromaty	116	1,0%	112	1,0%	197	1,8%	210	2,0%
Polietylen	129	1,1%	138	1,3%	158	1,4%	27	0,3%
Polipropylen	124	1,1%	122	1,1%	143	1,3%	25	0,2%
Etylen	143	1,3%	92	0,8%	116	1,1%	247	2,4%
Glikole	111	1,0%	91	0,8%	116	1,1%	97	0,9%
Propylen	88	0,8%	70	0,6%	82	0,7%	201	1,9%
Pozostałe	272	2,4%	273	2,5%	354	3,2%	315	3,0%
<b>Petrochemikalia łącznie</b>	<b>983</b>	<b>8,7%</b>	<b>899</b>	<b>8,3%</b>	<b>1 165</b>	<b>10,7%</b>	<b>1 121</b>	<b>10,8%</b>
<b>Uzyski łącznie</b>	<b>11 309</b>		<b>10 895</b>		<b>10 926</b>		<b>10 420</b>	
Pozostałe produkty, straty oraz odpady	257		258		328		328	
Zmiany zapasów	28		-5		91		-89	
Paliwo rafineryjne	1 910		2 030		2 073		1 968	
<b>Wskaźnik wykorzystania mocy przerobowej</b>	<b>92,9%</b>		<b>91,2%</b>		<b>92,4%</b>		<b>86,8%</b>	

**Przerób**

	2000		2001		2002		2003	
	tys. ton	%	tys. ton	%	tys. ton	%	tys. ton	%
Ropa naftowa	400	54,8%	446	71%	437	77,6%	423	76,1%
Inne surowce zasilające	330	45,2%	182	29%	126	22,4%	133	23,9%
<b>Przerób łącznie</b>	<b>730</b>	<b>100%</b>	<b>628</b>	<b>100%</b>	<b>563</b>	<b>100%</b>	<b>556</b>	<b>100%</b>

**Uzyski - paliwa**

	2000		2001		2002		2003	
	tys. ton	%	tys. ton	%	tys. ton	%	tys. ton	%
Benzyny	32	4,4%	3	0,5%	0	0%	25	4,5%
Oleje napędowe	232	31,8%	111	17,8%	33	5,9%	89	16,1%
Ekoterm	83	11,4%	54	8,7%	0	0%	0	0%
<b>Paliwa łącznie</b>	<b>347</b>	<b>47,6%</b>	<b>168</b>	<b>27,0%</b>	<b>33</b>	<b>5,9%</b>	<b>114</b>	<b>20,6%</b>

Rafineria  
w Trzebini -  
przerób  
i uzyski



Rafineria  
w Trzebini -  
przerób  
i uzyski

	2000		2001		2002		2003	
	tys. ton	%	tys. ton	%	tys. ton	%	tys. ton	%
<b>Inne produkty rafineryjne</b>								
Bazowe oleje smarowe	24	3,3%	13	2,1%	0	0%	0	0%
Komponenty benzyn	83	11,4%	84	13,5%	95	16,9%	49	8,9%
Olej opałowy ciężki	162	22,2%	190	30,5%	108	19,2%	95	17,2%
Inne	113	15,5%	167	26,8%	326	58,0%	295	53,3%
<b>Inne produkty rafineryjne łącznie</b>	<b>382</b>	<b>52,4%</b>	<b>454</b>	<b>73,0%</b>	<b>529</b>	<b>94,1%</b>	<b>439</b>	<b>79,4%</b>
<b>Uzyski łącznie</b>	<b>729</b>	<b>100%</b>	<b>622</b>	<b>100%</b>	<b>562</b>	<b>100%</b>	<b>553</b>	<b>100%</b>
<b>Wykorzystanie mocy przerobowej</b>	<b>100%</b>		<b>89,2%</b>		<b>87,4%</b>		<b>84,6%</b>	

	2000		2001		2002		2003	
	tys. ton	%	tys. ton	%	tys. ton	%	tys. ton	%
<b>Przerób</b>								
Ropa naftowa	127	28,7%	116	22,9%	130	48,1%	125	49,2%
Inne surowce zasilające	316	71,3%	391	77,1%	140	51,9%	121	50,8%
<b>Przerób łącznie</b>	<b>443</b>	<b>100%</b>	<b>507</b>	<b>100%</b>	<b>270</b>	<b>100%</b>	<b>246</b>	<b>100%</b>
<b>Uzyski - paliwa</b>								
Benzyny	13	3,0%	0	0%	0	0%	2	0,8%
Oleje napędowe	270	62,4%	350	72,0%	51	19,1%	21	8,7%
<b>Paliwa łącznie</b>	<b>283</b>	<b>65,4%</b>	<b>350</b>	<b>72,0%</b>	<b>51</b>	<b>19,1%</b>	<b>23</b>	<b>9,5%</b>

Rafineria  
w Jedliczach -  
przerób  
i uzyski

Rafineria  
w Jedliczach -  
przerób  
i uzyski

	2000		2001		2002		2003	
	tys. ton	%	tys. ton	%	tys. ton	%	tys. ton	%
<b>Inne produkty rafineryjne</b>								
Bazowe oleje smarowe	58	13,4%	50	10,3%	34	12,9%	38	15,7%
Olej opałowy ciężki	78	18,0%	71	14,6%	102	38,5%	164	67,8%
Inne	14	3,2%	15	3,1%	78	29,4%	17	7,0%
<b>Inne produkty rafineryjne łącznie</b>	<b>150</b>	<b>34,6%</b>	<b>136</b>	<b>28,0%</b>	<b>214</b>	<b>80,9%</b>	<b>219</b>	<b>90,5%</b>
<b>Jedlicze uzyski łącznie</b>	<b>433</b>		<b>486</b>		<b>265,1</b>		<b>242</b>	
<b>Wykorzystanie mocy przerobowej</b>	<b>94,1%</b>		<b>85,9%</b>		<b>95,9%</b>		<b>92,6%</b>	

Moc produkcyjna 2003 rok	295 tys. ton
Moc produkcyjna 2005 rok	830 tys. ton
Zatrudnienie na koniec 2003 roku - osób	376
Przychody za rok 2003 w mln PLN	725,7
<b>Zysk netto za 2003 rok w mln PLN <sup>1)</sup></b>	<b>44</b>

Instalacja	nominalne możliwości przerobowe w tys. ton
LDPE I	40
LDPE II	100
HDPE (na licencji Hostalen)	320
PP I	70
PP II	70
PP (na licencji Spheripol)	400

Jednostki do zamknięcia  
 Nowe jednostki w 2005 roku  
 Instalacje pozostające w ruchu

LDPE – Polietylen niskiej gęstości  
 HDPE – Polietylen wysokiej gęstości  
 PP – Polipropylen

<sup>1)</sup> Konsolidowane metodą praw własności

- Dane
- finansowe
- i operacyjne
- Basell Orlen
- Polyolefins
- (BOP)

	2003 mln PLN
<b>Przychody ze sprzedaży</b>	<b>6 270</b>
Koszt własny sprzedaży	-5 946
<b>Zysk na sprzedaży</b>	<b>324</b>
Koszty sprzedaży	-344
Koszty ogólnego zarządu	-32
Pozostałe przychody/(koszty) operacyjne, netto	55
<b>Zysk operacyjny</b>	<b>3</b>
<b>Zysk netto</b>	<b>5</b>
<b>Struktura własnościowa stacji</b>	<b>31.12.2003</b>
CODO	392
DODO	98
<b>Razem</b>	<b>490</b>
<b>Struktura w podziale na marki</b>	<b>31.12.2003</b>
ORLEN	126
STAR	320
Stacje przy hipermarketach	44
<b>Razem</b>	<b>490</b>

	12.2000	12.2001	12.2002	12.2003
<b>Grupa PKN ORLEN, w tym</b>	<b>2 077</b>	<b>2 041</b>	<b>1 933</b>	<b>1 903</b>
PKN ORLEN - DODO	631	632	619	564
PKN ORLEN - DOFO			1	20
<b>Rafineria Gdańska</b>	<b>275</b>	<b>314</b>	<b>333</b>	<b>336</b>
<b>Koncerny zagraniczne, w tym</b>	<b>703</b>	<b>776</b>	<b>826</b>	<b>862</b>
BP (+ARAL)	130	146	280	280
Statoil (+Preem)	110	122	211	226
Shell (+DEA)	154	197	213	219
<b>Pozostałe <sup>1)</sup></b>	<b>3 527</b>	<b>3 500</b>	<b>3 600</b>	<b>4 113</b>
<b>Razem</b>	<b>6 582</b>	<b>6 631</b>	<b>6 692</b>	<b>7 214</b>

<sup>1)</sup> Dane szacunkowe

DODO - Dealer owned Dealer operated (Stacja paliw będąca własnością ajenta i przez niego prowadzona)

DOFO - Dealer owned Frenshised operated (Stacja paliw będąca własnością ajenta i przez niego prowadzona na zasadzie franszyzy)

CODO - Company owned Dealer operated (Stacja paliw będąca własnością PKN ORLEN, prowadzona przez ajenta)

Źródło: Nafta Polska, Polska Izba Paliw, PKN ORLEN

## Przemysł rafineryjny w Polsce <sup>1)</sup>

	2000			2001			2002			2003		
	zdolności przerobowe tys. ton	przerób ropy tys. ton	wykorzystanie mocy %	zdolności przerobowe tys. ton	przerób ropy tys. ton	wykorzystanie mocy %	zdolności przerobowe tys. ton	przerób ropy tys. ton	wykorzystanie mocy %	zdolności przerobowe tys. ton	przerób ropy tys. ton	wykorzystanie mocy %
Rafineria w Płocku	13 500	12 537	92,9%	13 500	12 319	91,3%	13 500	12 474	92,4%	13 500 <sup>2)</sup>	11 724	86,8%
Rafineria w Trzebinii	400	400	100,0%	500	446	89,2%	500	437	87,4%	500	423	84,6%
Rafineria w Jędrzejowicach	140	127	90,7%	135	116	85,9%	135	130	95,9%	135	125	92,6%
<b>Grupa PKN ORLEN SA</b>												
<b>łącznie</b>	<b>14 040</b>	<b>13 064</b>	<b>93,0%</b>	<b>14 135</b>	<b>12881</b>	<b>91,1%</b>	<b>14 135</b>	<b>13 041</b>	<b>92,3%</b>	<b>14 135</b>	<b>12 272</b>	<b>86,8%</b>
Rafineria w Gdańsku	4 500	4 245	94,3%	4 500	4 171	92,7%	4 500	3 932	87,8%	4 500	4 592	102,0%
Rafineria w Czechowicach	680	648	95,3%	680	629	92,5%	680	582	85,6%	680	393	57,8%
Rafineria w Gorlicach	170	131	77,1%	170	144	84,7%	170	141	82,9%	170	110	64,7%
Rafineria w Jaśle	150	95	63,3%	150	90	60,0%	150	83	55,3%	150	61	40,7%
<b>łącznie</b>	<b>19 540</b>	<b>18 183</b>	<b>93,1%</b>	<b>19 635</b>	<b>17 915</b>	<b>91,2%</b>	<b>19 635</b>	<b>17 779</b>	<b>87,4%</b>	<b>19 635</b>	<b>17 428</b>	<b>88,8%</b>

<sup>1)</sup> Przy założeniu nominalnej zdolności przerobu ropy na poziomie z początku danego roku

<sup>2)</sup> Zdolność głębokiego przerobu ropy (zdolność destylacji atmosferycznej i próżniowej 17,8 mln ton)

Źródło: Nafta Polska, PKN ORLEN

Akcyza w Polsce stawki na początek roku	2001	2002	2003	2004	2004	UE min.
	PLN/1000 l	PLN/1000 l	PLN/1000 l	PLN/1000 l	EUR <sup>1)</sup> /1000 l	EUR/1000 l
Benzyna	1 346	1 464	1 498	1 514	322	287
Olej napędowy <sup>2)</sup>	902	980	1 003	1 014	215	245
Paliwo lotnicze JET A-1	923	1 003	1 026	1 037	220	245

Cła importowe	1998	1999	2000	2001	2002	2003
				<sup>3)</sup>		
Benzyny	10%	5%	3%	-	-	-
Olej napędowy	15%	11%	4%	-	-	-

<sup>1)</sup> Według kursu średniego NBP z dnia 2.1.2004 - PLN/EUR 4,7089

<sup>2)</sup> Zawartość siarki do 50 ppm

<sup>3)</sup> Zniesienie ceł nastąpiło we wrześniu 2000 roku

Źródło: Nafta Polska, europa.eu.int

## Jakość paliw

Porównanie obowiązujących norm jakościowych w Polsce, krajach UE, wybranych krajach Europy Środkowej (Czechy, Węgry, Słowacja, Ukraina) i przewidywań w UE na rok 2005.

<b>Normy na benzyny</b>		<b>PL</b>	<b>CZ, H, SK</b>	<b>UA</b>	<b>UE</b>	<b>UE</b>
parametr	jednostka miary	2003	2003	2003	Od 2000 roku	Od 2005 roku
zawartość siarki	mg / kg, max	150	150	500/1000 <sup>1</sup>	150	50/10 <sup>2</sup>
zawartość aromatów	% obj. max	42	42	-	42	35
zawartość benzenu	% obj. max	1	1	5	1	1
zawartość olefin	% obj. max	18	21/18 <sup>3</sup>	-	18	18

<b>Normy na oleje napędowe</b>		<b>PL</b>	<b>CZ, H, SK</b>	<b>UA</b>	<b>UE</b>	<b>UE</b>
parametr	jednostka miary	2003	2003	2003	Od 2000 roku	Od 2005 roku
zawartość siarki	mg/kg, max	350	350	2000/5000 <sup>1</sup>	350	50/10 <sup>2</sup>
zawartość poliaromatów	% (m/m), max	11	11	20	11	11
liczba cetanowa	minimum	51	51	45	51	51

<sup>1</sup>) W zależności od typu paliw

<sup>2</sup>) Powinna być zapewniona dostępność (geograficznie zrównoważona) paliwa beziarkowego (10 mg/kg siarki)

<sup>3</sup>) Wartość 21% dotyczy benzyny bezołowiowej o liczbie oktanowej 91

- Brak norm lub ostatecznych danych

Źródło : Nafta Polska, OECD, PKN ORLEN SA

## Podstawowe notowania

	<b>2000</b>	<b>2001</b>	<b>2002</b>	<b>2003</b>
Kurs PLN/USD – na koniec okresu	4,1432	3,9863	3,8388	3,7405
Kurs PLN/USD – średni w okresie	4,3464	4,0939	4,0795	3,8898
Ropa Brent – na koniec okresu <sup>1)</sup>	22,77	19,01	30,40	30,13
Ropa Brent – średnia w okresie <sup>1)</sup>	28,54	24,44	25,04	28,86
Benzyna bezołowiowa 95 <sup>2)</sup>	306,5	256,7	249,6	298,7
Benzyna bezołowiowa 98 <sup>2)</sup>	342,5	295,0	285,1	330,5
Olej napędowy <sup>2)</sup>	277,9	236,5	222,8	276,0
Paliwo lotnicze JET A-1 <sup>2)</sup>	296,5	245,2	233,2	282,7
Polietylen <sup>3)</sup>	843,4	716,5	810,2	833,6
Polipropylen <sup>3)</sup>	715,5	650,5	778,0	836,2
Etylen <sup>2)</sup>	608	552	486,0	585,9
Propylen <sup>2)</sup>	501	413	429,1	533,3
Dyferencjał Ural Rtd./Brent <sup>1)</sup>	-1,43	-1,33	-1,22	-1,76

<sup>1)</sup> USD/baryłkę

<sup>2)</sup> USD/tonę

<sup>3)</sup> USD/tonę - cena na bramie BOP - Basell Orlen Polyolefins

**Wskaźniki makroekonomiczne**

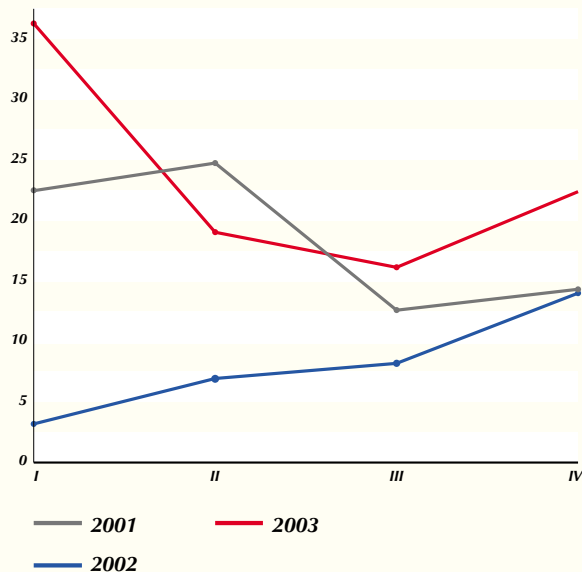
<b>POLSKA</b>	<b>1996</b>	<b>1997</b>	<b>1998</b>	<b>1999</b>	<b>2000</b>	<b>2001</b>	<b>2002</b>	<b>2003</b>
Wzrost PKB (%)	6	6,8	4,8	4,1	4	1,1	1,3	3,8
Nominalny PKB (mld USD)	143,9	144	158,5	155,2	157,6	177,7	188,6	206,9
PKB na 1 mieszkańca (USD)	3 727	3 725	4 098	4 014	4 078	4 560	4 885	5 415
Popyt krajowy (ceny stałe) <sup>1)</sup>	9,7	9,2	6,4	4,8	2,8	-1,7	0,8	2,3
Wskaźnik inflacji (%)	19,9	14,9	11,8	7,3	10,1	5,5	1,9	0,8
Bezrobocie <sup>2)</sup>	13,2	10,3	10,4	13,1	15,1	17,4	18,1	19,1
<b>UE-15</b>	<b>1996</b>	<b>1997</b>	<b>1998</b>	<b>1999</b>	<b>2000</b>	<b>2001</b>	<b>2002</b>	<b>2003</b>
Wzrost PKB (%)	1,6	2,5	2,9	2,6	3,3	1,6	1,4	0,7
Nominalny PKB (mld USD)	8 776	8 220	8 542	8 542	7 854	7 895	9 260	11 724
PKB na 1 mieszkańca (USD)	23 550	21 996	22 803	22 7450	20 862	20 919	24 467	30 935
Popyt wewnętrzny <sup>1)</sup>	1,4	2,3	3,9	3,2	3	1,4	1,3	1,0
Wskaźnik inflacji (%)	2,4	1,7	1,3	1,2	2,1	2,3	2,3	2,0
Bezrobocie <sup>2)</sup>	10,2	10	9,4	8,7	7,8	7,3	7,6	8,0

<sup>1)</sup> Zmiana w stosunku do poprzedniego roku

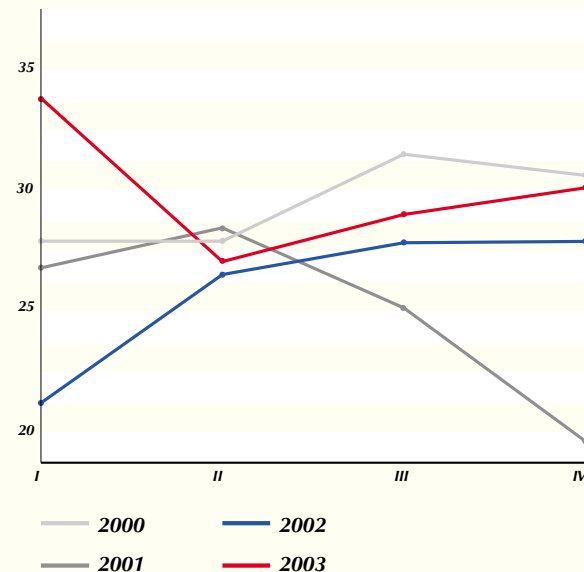
<sup>2)</sup> Stopa bezrobocia reprezentuje liczbę ludzi (wiek 15 - 74) jako procent siły roboczej. Siła robocza to osoby pracujące i niepracujące

Źródło: GUS, NBP, Eurostat, OECD, ECB, szacunki własne

Marża rafineryjna z notowań w USD/tonę



Cena ropy naftowej – średnia kwartalna USD/baryłkę





Dyferencjał –  
różnica między  
notowaniami  
ropy Ural  
a Brent  
w USD/baryłkę

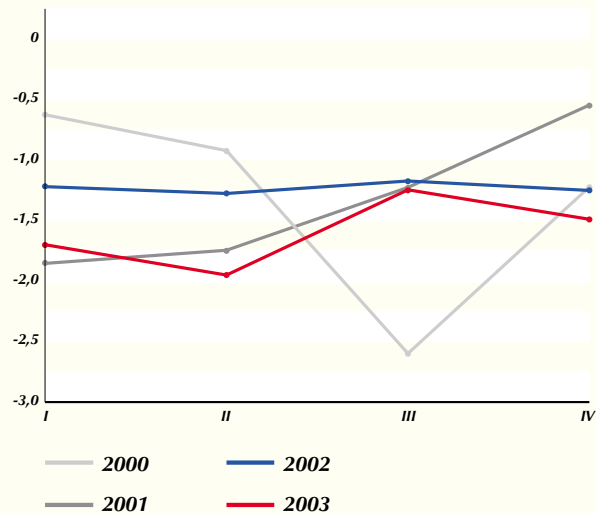


Tabela  
przeliczeniowa

#### Dane ogólne

1 baryłka	= 0,1590 metrów sześciennych	= 159,0 litrów
1 metr sześcienny	= 6,2898 baryłki	= 35,31 stóp sześciennych

#### Ropa naftowa i produkty

1 tona ropy naftowej	= 7,4 baryłki ropy naftowej <sup>1)</sup>
1 baryłka ropy dziennie	= 50 ton metrycznych ropy naftowej rocznie
1 tona LPG	= 11,6 baryłki = 1,84 m <sup>3</sup>
1 tona benzyny	= 8,4 baryłki = 1,34 m <sup>3</sup>
1 tona paliwa lotniczego	= 7,9 baryłki = 1,26 m <sup>3</sup>
1 tona oleju napędowego lub opałowego	= 7,4 baryłki = 1,18 m <sup>3</sup>
1 tona ciężkiego oleju opałowego	= 6,4 baryłki = 1,02 m <sup>3</sup>
1 tona smarów	= 7,1 baryłki = 1,13 m <sup>3</sup>
1 tona asfaltu	= 6,2 baryłki = 0,99 m <sup>3</sup>
1 tona aromatów	= 7,2 baryłki = 1,14 m <sup>3</sup>
1 tona rafinowanych produktów naftowych	= 7,9 baryłki (średnio) = 1,26 m <sup>3</sup>

<sup>1)</sup> (Przyjmując określony ciężar 34° American Petroleum Institute – API)

<b>Nazwy giełdowe:</b>		Warszawa	PKNORLEN
1GDR=2 akcje		Londyn	POKD
		OTC	PSKNY
<b>CUSIP No</b>	<b>REG S</b>	<b>731613204</b>	
	<b>144 A</b>	<b>731613105</b>	
	<b>Level 1 (OTC)</b>	<b>731613402</b>	
Reuter 'ticker':		PKNAs.WA	POKDq.L
Bloomberg 'ticker':		PKN WA	

<b>serwisy internetowe</b>	<b>Spółki Grupy</b>
www.orlen.pl	PKN ORLEN SA
orlen-deutschland.de	ORLEN Deuschalnd
www.anwil.com.pl	Anwil SA
rafineria-trzebinia.pl	Rafineria Trzebinia
www.rnjsa.com.pl	Rafineria Jedlicze
www.orlen-oil.pl	ORLEN OIL
www.ikssa.com.pl	IKS Solino
www.orlengaz.pl	ORLEN Gaz

**Polski Koncern Naftowy ORLEN SA**  
ul. Chemików 7, 09-411 Płock, Polska  
tel. +48 24 365 00 00, fax. +48 24 365 40 40  
www.orlen.pl

**Biuro w Warszawie**  
ul. Pankiewicza 4, 00-950 Warszawa, Polska  
tel. +48 22 695 35 50, fax. +48 22 628 77 28

**Biuro Kontaktów z Inwestorami**  
tel. +48 24 365 33 90, fax +48 24 365 56 88  
e-mail: ir@orlen.pl

**Biuro Prasowe**  
tel. +48 24 365 41 50, fax. +48 24 365 50 15  
e-mail: media@orlen.pl

**Biuro w Niemczech**  
Ramskamp 71-75, 25337 Elmshorn  
tel. + 49 41 21 47 11, fax + 49 41 21 47 12 71  
www.orlen-deutschland.de

<b>Raporty kwartalne</b>	
II kwartał 2004 roku	13.08.2004 roku
III kwartał 2004 roku	15.11.2004 roku
<b>Raporty półroczne za 2004 rok</b>	
Skonsolidowany raport Grupy Kapitałowej PKN ORLEN SA	30.09.2004 roku

Inwestowanie w akcje wiąże się z wysokim ryzykiem właściwym dla instrumentów rynku kapitałowego. Emitent nie ponosi odpowiedzialności za decyzje inwestycyjne Czytelników, podejmowane na podstawie wyżej przedstawionego materiału.

© 2004 Polski Koncern Naftowy ORLEN SA. Wszelkie prawa zastrzeżone.

[www.orken.pl](http://www.orken.pl)