



ORLEN w liczbach

2009





ORLEN

Polski Koncern Naftowy ORLEN
Spółka Akcyjna

ORLEN w liczbach

2009

Spis treści

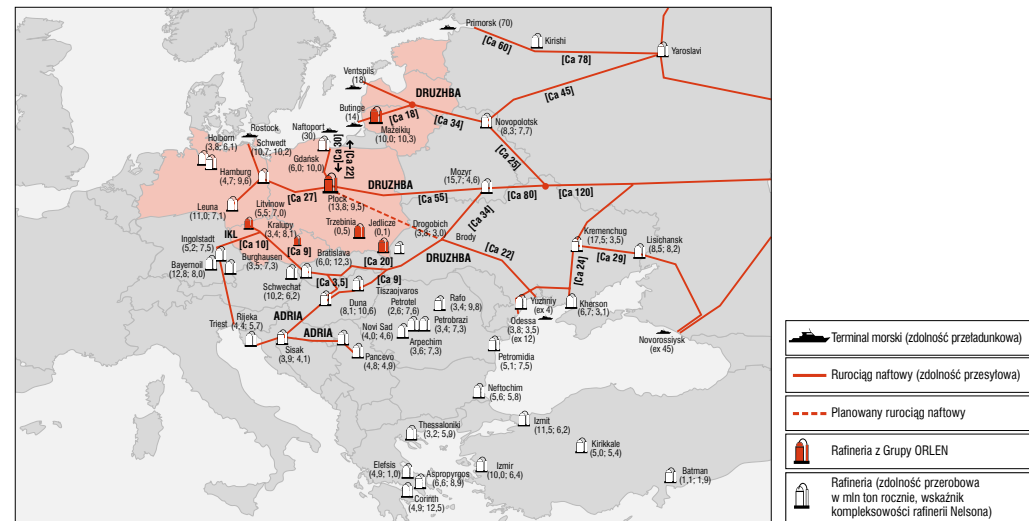
Kim jesteśmy	4
PKN ORLEN w regionie, mapa z głównymi aktywami rafineryjnymi	5
Podstawowe dane finansowe w latach 2000–2009 wg MSSF	6
Wskaźniki	8
Podstawowe dane finansowe w latach 2004–2009 w EUR oraz USD	9
Podstawowe dane segmentowe w latach 2008–2009	10
Wybrane dane operacyjne	11
Wybrane dane operacyjne	12
Zatrudnienie	13
Struktura akcjonariatu na dzień 31 grudnia 2009 roku	14
Dane finansowe w latach 2000–2009 wg MSSF	15
Bilans	16
Rachunek zysków i strat	17
Przepływy pieniężne	18
Wydatki inwestycyjne w Grupie ORLEN w latach 2001–2009	19
Dane operacyjne w latach 2001–2009	21
Przychody ze sprzedaży produktów lekkich oraz innych produktów rafineryjnych Grupy ORLEN	22
Ilościowa sprzedaż produktów lekkich oraz innych produktów rafineryjnych Grupy ORLEN	23
Przychody ze sprzedaży produktów petrochemicznych Grupy ORLEN	24
Ilościowa sprzedaż produktów petrochemicznych Grupy ORLEN	25
Specyfikacja techniczna instalacji rafineryjnych w Płocku	26
Specyfikacja techniczna instalacji petrochemicznych w Płocku	27
Specyfikacja techniczna instalacji petrochemicznych Basell Orlen Polyolefins Sp. z o.o. (BOP).....	28
Specyfikacja techniczna instalacji chemicznych ANWIL SA i Spolana a.s.	29

Rafineria w Płocku – przerób i uzyski	30
Część petrochemiczna w Płocku – przerób i uzyski	32
Rafineria w Trzebini – przerób i uzyski	34
Rafineria w Jedliczu – przerób i uzyski	36
ORLEN Deutschland AG – dane finansowe i operacyjne	38
ORLEN Lietuva	39
ORLEN Lietuva – podstawowe dane finansowe 2004–2009	40
ORLEN Lietuva – podstawowe dane operacyjne 2004–2009	41
ORLEN Lietuva – przychody ze sprzedaży produktów rafineryjnych	42
ORLEN Lietuva – wolumen sprzedaży produktów rafineryjnych	43
ORLEN Lietuva – specyfikacja techniczna	44
Stacje benzynowe na Litwie	45
Dane rynkowe	47
Przemysł rafineryjny w Polsce	48
Stacje paliw w Polsce.....	50
Akcyza i cła importowe na paliwa	51
Jakość paliw	52
Podstawowe notowania	53
Modelowa marża rafineryjna Grupy ORLEN	54
Cena ropy Brent	55
Dyferencjał Ural/Brent	56
Podstawowe dane makroekonomiczne	57
Tabela przeliczeniowa	58
Dodatkowe informacje	59
Kontakty	60

Kim jesteśmy

- Polski Koncern Naftowy ORLEN SA z siedzibą w Płocku jest jedną z największych korporacji przemysłu naftowego w Europie Środkowej działającą na rynku polskim, litewskim, czeskim i niemieckim.
- Posiadamy największą sieć stacji paliw w regionie, jak również największy kompleks rafineryjno-petrochemiczny, zaliczany do najnowocześniejszych i najefektywniejszych tego typu obiektów w Europie.
- Zapleczem sieci detalicznej ORLEN jest efektywna infrastruktura logistyczna składająca się z baz magazynowych i sieci rurociągów.
- Do głównych spółek Grupy ORLEN należą: ORLEN Lietuva (Mažeikių Nafta), Unipetrol a.s., Basell Orlen Polyolefins Sp. z o.o., ORLEN Deutschland AG, ANWIL SA, IKS „Solino” SA, ORLEN Oil Sp. z o.o., Rafineria Trzebinia SA, Rafineria Jedlicze SA.
- Akcje PKN ORLEN notowane są na Giełdzie Papierów Wartościowych w Warszawie, zaś kwity depozytowe na giełdzie w Londynie (GDR) oraz na rynku OTC w USA (ADR).

PKN ORLEN w regionie, mapa z głównymi aktywami rafineryjnymi



Źródło: Oil & Gas Journal, wyliczenia własne PKN ORLEN, Concawe, Reuters, WMRC, EIA, NEFTE Compass, Transneft.ru.

Podstawowe dane finansowe w latach 2000–2009 według MSSF

	2000 mln PLN	2001 mln PLN	2002 mln PLN	2003 mln PLN	2004 mln PLN	2005 mln PLN	2006 mln PLN	2007 mln PLN	2008 mln PLN	2009 mln PLN
Aktywa	14 087	14 383	15 073	17 149	20 869	33 404	45 419	46 103	46 976	49 160
Kapitał własny	7 766	8 353	8 741	9 937	13 631	19 313	21 583	22 573	20 532	21 707
Dług netto ¹⁾	2 542	2 549	2 341	2 402	478	3 285	7 828	8 656	12 549	10 263
Przychody	18 602	17 038	16 902	24 412	30 680	41 188	52 867	63 793	79 533	67 928
EBITDA	2 335	1 706	1 891	2 503	4 037	6 728	4 685	5 035	888	3 665
Marża EBITDA	12,6%	10,0%	11,2%	10,3%	13,2%	16,3%	8,9%	7,9%	1,1%	5,4%
EBIT	1 425	617	731	1 267	2 687	4 948	2 577	2 604	-1 603	1 097
Marża EBIT	7,7%	3,6%	4,3%	5,2%	8,8%	12,0%	4,9%	4,1%	-2,0%	1,6%
Podatek	-362	-153	-285	-198	-601	-701	-669	-531	389	-140
Zysk netto	902	376	421	987	2 538	4 638	2 060	2 480	-2 527	1 300
Zysk akcjonariuszy mniejszościowych	23	15	29	34	55	59	74	68	-21	-8
Zysk akcjonariuszy jednostki dominującej	879	361	392	953	2 482	4 578	1 986	2 412	-2 505	1 308
Operacyjne przepływy pieniężne netto	1 073	2 112	1 292	1 707	3 637	3 664	3 693	1 965	3 617	5 162
Inwestycje ²⁾	1 459	1 533	967	1 337	1 824	2 026	1 925	3 694	3 938	3 776

¹⁾ Dług netto = krótkoterminowe i długoterminowe zobowiązania odsetkowe – (środki pieniężne + krótkoterminowe papiery wartościowe).

²⁾ Nabywanie składników rzeczowego majątku trwałego oraz WNIP. Dane za rok 2006 nie obejmują inwestycji w Mažeikių Nafta (ORLEN Lietuva) na poziomie 5 729 mln PLN.

Wskaźniki

	2000	2001	2002	2003	2004	2005	2006	2007	2008	2009
	PLN	PLN	PLN	PLN	PLN	PLN	PLN	PLN	PLN	PLN
Zysk na akcję	2,15	0,89	1,00	2,35	5,93	10,84	4,82	5,80	-5,91	3,04
EBIT na akcję	3,39	1,47	1,74	3,01	6,28	11,57	6,02	6,09	-3,75	2,57
EBITDA na akcję	5,56	4,06	4,50	5,95	9,44	15,73	10,95	11,77	2,08	8,57
CF z działalności operacyjnej na akcję	2,55	5,03	3,07	4,06	8,50	8,57	8,63	4,59	8,46	12,07
Dywidenda na akcję	0,05	0,12	0,14	0,65	2,13	0,0 ⁽¹⁾	0,00	1,62	0,00	0,0 ⁽²⁾
Aktywa na akcję	33,53	34,23	35,87	40,75	48,79	78,10	106,19	107,79	109,83	114,94
Kapitał własny na akcję	18,48	19,88	20,80	23,61	31,87	45,15	50,46	52,78	48,00	50,75
Dźwignia finansowa ⁽⁴⁾	32,7%	30,5%	26,8%	24,2%	3,5%	17,0%	36,3%	38,3%	49,6%	54,0%
ROACE ⁽⁵⁾	10,8%	4,2%	4,8%	7,9%	16,5%	21,8%	8,0%	6,9%	-4,0%	2,7%
Liczba akcji	420 177 137	420 177 137	420 177 137	420 804 797	427 709 061	427 709 061	427 709 061	427 709 061	427 709 061	427 709 061

¹⁾ Zakup Mažeikių Nafta wpłynął na decyzję Zarządu PKN ORLEN i spowodował brak wypłaty dywidendy za 2005 i 2006 rok.

²⁾ Zarząd PKN ORLEN (dotyczy zysku netto Spółki matki PKN ORLEN) rekomendował nie wypłacanie dywidendy z zysku za 2009 rok. Ostateczna decyzja należy do akcjonariuszy i zostanie podjęta na ZWZA PKN ORLEN.

³⁾ Dźwignia finansowa = dług netto / kapitał własny - wliczone wg średniego stanu bilansowego w okresie.

⁴⁾ ROACE = EBIT po opodatkowaniu wg aktualnej stawki / średni (kapitał własny + dług netto).

Podstawowe dane finansowe w latach 2004–2009 w EUR oraz USD*

	2004	2005	2006	2007	2008	2009	2004	2005	2006	2007	2008	2009
	mln EUR	mln EUR	mln EUR	mln EUR	mln EUR	mln EUR	mln USD	mln USD	mln USD	mln USD	mln USD	mln USD
Aktywa	5 116	8 654	11 855	12 871	11 259	11 966	6 979	10 243	15 605	18 933	15 861	17 247
Kapitał własny	3 342	5 004	5 633	6 302	4 921	5 284	4 558	5 922	7 416	9 270	6 932	7 616
Dług netto ⁽¹⁾	117	851	2 043	2 416	2 946	2 498	160	1 007	2 690	3 555	4 150	3 601
Przychody	6 767	10 232	13 573	16 891	22 518	15 649	8 396	12 733	17 040	23 211	32 982	21 798
EBITDA	890	1 671	1 203	1 333	251	844	1 105	2 080	1 510	1 832	368	1 176
Marża EBITDA	13,2%	16,3%	8,9%	7,9%	1,1%	5,4%	13,2%	16,3%	8,9%	7,9%	1,1%	5,4%
EBIT	593	1 229	662	689	-454	253	735	1 529	831	947	-665	352
Marża EBIT	8,8%	12,0%	4,9%	4,1%	-2,0%	1,6%	8,8%	12,0%	4,9%	4,1%	-2,0%	1,6%
Podatek	-133	-174	-172	-140	110	-32	-164	-217	-216	-193	161	-45
Zysk netto	560	1 152	529	657	-715	300	695	1 434	664	902	-1 048	417
Zysk akcjonariuszy mniejszościowych	12	15	19	18	-6	-2	15	18	24	25	-9	-3
Zysk akcjonariuszy jednostki dominującej	547	1 137	510	639	-709	301	679	1 415	640	878	-1 039	420
Operacyjne przepływy pieniężne netto	802	910	948	520	1 024	1 189	995	1 133	1 190	715	1 500	1 656
Inwestycje ⁽²⁾	402	503	494	978	1 124	870	499	626	620	1 344	1 646	1 212

¹⁾ Dług netto = krótkoterminowe i długoterminowe zobowiązania odsetkowe - (środki pieniężne + krótkoterminowe papiery wartościowe).

²⁾ Nabywanie składników rzeczowego majątku trwałego oraz WNIP.

* Poszczególne pozycje aktywów i pasywów przeliczone według kursów na koniec danego roku, a poszczególne pozycje rachunku zysków i strat oraz rachunku przepływów pieniężnych według kursów średnich z danego roku. Źródło kursów NBP, str. 53.

Podstawowe dane segmentowe w latach 2008–2009

dane nieaudytowane na podstawie komentarza segmentowego po 4 kwartałach 2009

	Rafineria		Detal		Petrochemia		Funkcje korporacyjne ⁽¹⁾	
	2008	2009	2008	2009	2008	2009	2008	2009
	mln PLN	mln PLN	mln PLN	mln PLN	mln PLN	mln PLN	mln PLN	mln PLN
Przychody⁽²⁾	46 033	36 570	22 480	22 384	10 935	8 877	86	97
EBITDA	-889	2 413	997	1 235	1 327	612	-547	-595
Marża EBITDA	-	6,6%	4,4%	5,5%	12,1%	6,9%	-	-
EBIT	-2 158	1 124	641	880	562	-196	-648	-711
Marża EBIT	-	3,1%	2,9%	3,9%	5,1%	-	-	-
Amortyzacja	1 269	1 289	356	355	765	808	101	116
CAPEX	1 846	992	557	304	1 510	2 356	105	124
Wolumen sprzedaży (tys. ton)	24 439	22 788	5 690	6 017	4 715	4 819	-	-

¹⁾ Zawiera funkcje korporacyjne spółek Grupy ORLEN oraz spółki nie ujęte w w powyższych segmentach.

²⁾ Dotyczy sprzedaży zewnętrznej.

Wybrane dane operacyjne

Grupa ORLEN	2000	2001	2002	2003	2004	2005	2006	2007	2008	2009
	tys. ton	tys. ton	tys. ton	tys. ton	tys. ton	tys. ton	tys. ton	tys. ton	tys. ton	tys. ton
Przerób ropy w Grupie ORLEN	13 064	12 881	13 041	12 272	12 655	15 383	18 029	22 794	28 311	27 356
Rafinerie w Polsce łączny przerób ⁽¹⁾	13 064	12 881	13 041	12 272	12 655	12 764	13 748	13 916	14 537	14 841
Rafinerie w Unipetrolu łączny przerób ⁽²⁾						2 619	4 281	4 137	4 533	4 109
Rafineria w Mažeikių Nafta ⁽³⁾								4 741	9 241	8 406
Rafineria w Płocku										
Zainstalowana roczna zdolność przerobu ropy ⁽⁴⁾	13 500	13 500	13 500	13 500	13 500	13 500	13 800	13 800	14 100	14 300
Przerób ropy naftowej	12 537	12 319	12 474	11 724	12 194	12 570	13 612	13 646	14 218	14 526
Przerób innych surowców zasilających	967	859	944	905	938	1 029	1 136	1 311	1 296	1 205
Wykorzystanie mocy przerobowej ropy	92,9%	91,3%	92,4%	86,8%	90,3%	93,1%	98,6%	98,9%	100,6%	101,6%
Produkcja wyrobów rafineryjnych	10 327	9 995	9 761	9 299	9 811	10 238	10 628	10 865	11 630	12 151
Produkcja petrochemikaliów	983	899	1 165	1 121	1 120	1 040	1 641	1 599	1 338	1 468
Rafineria w Trzebinie										
Zainstalowana roczna zdolność przerobu ropy	400	500	500	500	500	500	500	500	500	370
Przerób ropy naftowej	400	446	437	423	331	79	21	148	239	247
Przerób innych surowców zasilających	330	182	126	133	58	132	241	100	143	121
Wykorzystanie mocy przerobowej	100,0%	89,2%	87,4%	84,6%	66,2%	15,8%	4,2%	29,6%	47,8%	66,8%

¹⁾ Płock, Trzebinia, Jedlicze.

²⁾ Dotyczy danych z Unipetrolu od czerwca 2005 roku w rafinerii Unipetrol: 51% Ceska Rafinerska, 100% Paramo a.s.

³⁾ Dotyczy rafinerii Mažeikių Nafta. Dane operacyjne konsolidowane od 2007 roku.

⁴⁾ Zdolność głębokiego przerobu ropy 13,8 mln ton/rok w 2007 roku, 14,1 mln ton/rok w 2008 roku i 14,3 mln ton/rok w 2009 roku (zdolność destylacji atmosferycznej i próżniowej 17,8 mln ton/rok).

Wybrane dane operacyjne

Rafineria w Jedliczu	2000	2001	2002	2003	2004 ⁽¹⁾	2005	2006	2007	2008	2009
	tys. ton	tys. ton	tys. ton	tys. ton	tys. ton	tys. ton	tys. ton	tys. ton	tys. ton	tys. ton
Zainstalowana roczna zdolność przerobu ropy	140	135	135	135	135	135	135	135	135	115
Przerób ropy naftowej	127	116	130	125	130	115	115	122	80	68
Przerób innych surowców zasilających	318	391	140	121	134	128	128	89	112	102
Wykorzystanie mocy przerobowej	90,7%	85,9%	95,9%	92,6%	96,3%	84,9%	84,9%	90,4%	59,3%	58,7%

Grupa ORLEN ⁽¹⁾	2000	2001	2002	2003	2004	2005	2006	2007	2008	2009
	tys. ton	tys. ton	tys. ton	tys. ton	tys. ton	tys. ton	tys. ton	tys. ton	tys. ton	tys. ton
Sprzedż benzyn										
Sprzedż detaliczna	1 343	1 274	1 259	2 077	1 943	1 931	1 931	2 127	2 300	2 294
Sprzedż hurtowa	1 879	1 857	1 863	1 596	1 819	2 331	2 331	4 361	5 544	5 549
Sprzedż olejów napędowych										
Sprzedż detaliczna	783	753	843	1 445	1 274	1 394	1 394	2 138	2 589	2 868
Sprzedż hurtowa	2 467	2 270	2 285	2 374	2 795	3 788	3 788	7 559	9 152	8 795

¹⁾ W 2004 roku nastąpiła zmiana klasyfikacji wolumenu sprzedaży. Do 2003 roku całkowita sprzedaż spółki ORLEN Deutschland AG i ORLEN PetroCentrum Sp. z o.o. zaliczana była do segmentu detalicznego, a od 2004 roku nastąpiła zmiana klasyfikacji sprzedaży na hurtową i detaliczną.

Zatrudnienie⁽¹⁾

Pracownicy	2000	2001	2002	2003	2004	2005	2006	2007	2008	2009
Liczba pracowników Grupy ORLEN ⁽²⁾	13 342	17 582 ⁽³⁾	17 818	15 133	14 296	20 805 ⁽⁴⁾	24 113 ⁽⁵⁾	22 927	22 956	22 535
Liczba pracowników PKN ORLEN SA	7 646	7 333	7 298	6 287	5 701	5 370	4 780	4 748	4 725	4 482

Pracownicy w podziale na segmenty	2008		2009	
	PKN ORLEN	GRUPA ORLEN	PKN ORLEN	GRUPA ORLEN
Rafineria	1 265	7 491	8 756	2 129
Detal	480	420	900	439
Petrochemia	745	5 281	6 026	864
Pozostałe	2 235	5 039	7 273	1 050
Razem	4 725	18 231	22 956	4 482

Pracownicy w podziale na segmenty	2005		2006		2007	
	PKN ORLEN	GRUPA ORLEN	PKN ORLEN	GRUPA ORLEN	PKN ORLEN	GRUPA ORLEN
Rafineria	1 355	3 527	4 882	1 289	7 103	8 392
Detal	667	275	942	580	251	831
Petrochemia	766	6 310	7 076	740	5 177	5 917
Pozostałe	2 582	5 323	7 905	2 171	6 802	8 973
Razem	5 370	15 435	20 805	4 780	19 333	24 113

¹⁾ Stan liczby pracowników na koniec roku.

²⁾ W tym kontekście „Grupa ORLEN” oznacza Spółkę oraz jej skonsolidowane podmioty zależne, lecz nie obejmuje podmiotów stowarzyszonych. Stan na koniec roku.

³⁾ Łącznie z ANWILEM – konsolidowany metodą pełną od II kwartału 2001 roku.

⁴⁾ Łącznie z Unipetrol – konsolidowany metodą pełną od II kwartału 2005 roku; stan zatrudnienia w Unipetrolu na koniec 2005 roku wynosił 6 534.

⁵⁾ Łącznie z Mażeikię Nafta – konsolidowany metodą pełną od I kwartału 2007 roku; stan zatrudnienia w Mażeikię Nafta na koniec 2006 roku wynosił 3 740.

Struktura akcjonariatu na dzień 31 grudnia 2009⁽¹⁾

	Liczba akcji na dzień 31 grudnia 2009	Udział w kapitale podstawowym na dzień 31 grudnia 2009
Skarb Państwa	117 710 196	27,52%
Pozostali ⁽²⁾	309 998 865	72,48%
Razem	427 709 061	100,00%
Akcje w obrocie giełdowym	309 998 865	72,48%

¹⁾ Aktualny stan akcjonariatu na stronie www.orlen.pl.

²⁾ W dniu 20 lutego 2009 roku PKN ORLEN otrzymał zawiadomienie, że ING OFE stał się posiadaczem 5,17% akcji Spółki. W dniu 9 lutego 2010 roku PKN ORLEN otrzymał zawiadomienie, że Aviva OFE stał się posiadaczem 5,08% akcji Spółki.

Dane finansowe

w latach 2000–2009
wg MSSF

Bilans

	2000	2001	2002	2003	2004	2005	2006	2007	2008	2009
	mln PLN	mln PLN	mln PLN	mln PLN	mln PLN	mln PLN	mln PLN	mln PLN	mln PLN	mln PLN
Majątek trwały razem	9 125	9 951	9 814	10 715	12 948	20 886	27 661	26 736	29 281	29 727
Majątek obrotowy, w tym:	4 962	4 432	5 259	6 434	7 922	12 519	17 758	19 366	17 695	19 433
Zapasy	2 705	2 199	2 868	3 058	3 201	6 113	7 399	10 365	9 089	10 620
Należności	2 013	1 951	2 088	2 578	2 604	4 827	6 547	7 000	6 748	5 452
Środki pieniężne i krótkoterminowe pap. wart.	190	214	222	629	1 853	1 232	2 661	1 666	1 602	3 122
Aktywa razem	14 087	14 383	15 073	17 149	20 869	33 404	45 419	46 103	46 976	49 160
Kapitał własny razem, w tym	7 766	8 353	8 741	9 937	13 631	19 313	21 583	22 573	20 532	21 707
Kapitał akcjonariuszy mniejszościowych	170	395	412	427	440	2 641	2 732	2 637	2 719	2 669
Zobowiązania długoterminowe, w tym:	2 232	2 227	1 409	2 745	3 238	5 554	8 958	11 091	4 634	13 242
Kredyty i pożyczki	1 236	1 261	402	1 836	2 084	3 406	6 211	8 603	2 611	11 611
Zobowiązania krótkoterminowe, w tym:	4 089	3 803	4 923	4 467	4 000	8 537	14 878	12 439	21 810	14 211
Kredyty i pożyczki	1 496	1 502	2 161	1 195	248	1 111	4 278	1 719	11 282	1 594
Pasywa razem	14 087	14 383	15 073	17 149	20 869	33 404	45 419	46 103	46 976	49 160

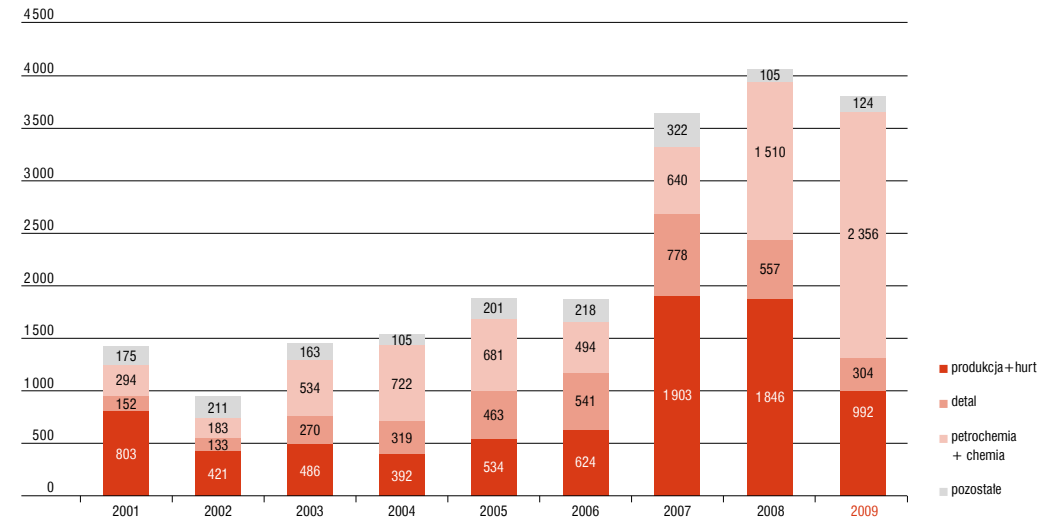
Rachunek zysków i strat

	2000	2001	2002	2003	2004	2005	2006	2007	2008	2009
	mln PLN	mln PLN	mln PLN	mln PLN	mln PLN	mln PLN	mln PLN	mln PLN	mln PLN	mln PLN
Przychody ze sprzedaży	18 602	17 038	16 902	24 412	30 680	41 188	52 867	63 793	79 535	67 928
Koszt własny sprzedaży	-15 042	-14 166	-13 455	-19 986	-24 605	-34 079	-45 872	-56 126	-73 999	-61 849
Zysk na sprzedaży	3 560	2 872	3 447	4 426	6 075	7 109	6 995	7 667	5 536	6 079
Koszty sprzedaży	-1 458	-1 504	-1 787	-2 259	-2 116	-2 391	-2 641	-3 176	-3 326	-3 508
Koszty ogólnego zarządu	-619	-829	-891	-934	-855	-1 039	-1 171	-1 637	-1 462	-1 505
Pozostałe przychody / koszty operacyjne, netto	-58	78	-38	34	-418	1 269	-608	-250	-2 351	30
Zysk operacyjny	1 425	617	731	1 267	2 687	4 948	2 577	2 604	-1 603	1 097
Przychody finansowe	255	264	211	279	625	669	603	1 190	703	1 094
Koszty finansowe	-441	-362	-220	-377	-367	-480	-671	-1 050	-2 281	-1 023
Udział w wyniku finansowym jednostek konsolidowanych metodą praw własności	48	25	13	50	193	203	221	267	267	272
Zysk przed opodatkowaniem i zyskiem akcjonariuszy mniejszościowych	1 287	544	735	1 219	3 138	5 339	2 729	3 011	-2 915	1 441
Podatek dochodowy od osób prawnych	-362	-153	-285	-198	-601	-701	-669	-531	389	-140
Zysk netto	902	376	421	987	2 538	4 638	2 060	2 480	-2 527	1 300
Zysk akcjonariuszy mniejszościowych	23	15	29	34	55	59	74	68	-22	-8
Zysk akcjonariuszy jednostki dominującej	879	361	392	953	2 482	4 578	1 986	2 412	-2 505	1 308

Przepływy pieniężne

	2000	2001	2002	2003	2004	2005	2006	2007	2008	2009
	mln PLN	mln PLN	mln PLN	mln PLN	mln PLN	mln PLN	mln PLN	mln PLN	mln PLN	mln PLN
Środki pieniężne netto z działalności operacyjnej, w tym	1 073	2 112	1 292	1 707	3 637	3 664	3 693	1 965	3 617	5 162
Zysk netto	902	376	421	987	2 538	4 638	2 060	2 480	-2 527	1 300
Udział w wyniku finansowym jedn. wycenianych metodą praw własności					-193	-203	-221	-267	-267	-272
Amortyzacja	910	1 089	1 130	1 207	1 350	1 780	2 108	2 431	2 491	2 568
Odsetki i dywidendy, netto	203	209	128	29	80	103	191	456	533	384
Pozostałe	-22	65	41	-158	-242	-2 414	86	-266	2 052	-630
Zmiana w pozycjach kapitału pracującego	-920	373	-428	-358	104	-240	-531	-2 870	1 335	1 813
Zmiana stanu należności	-520	209	-171	-114	-135	-358	-838	-536	987	656
Zmiana stanu zapasów	-663	651	-668	-158	-244	-1 805	-313	-3 235	1 779	-1 663
Zmiana stanu zobowiązań i rozliczenia międzyokresowe bierne	264	-366	382	-111	174	1 336	658	941	-1 409	2 821
Zmiana stanu rezerw	-1	-121	29	25	309	587	-38	-39	-22	-2
Wpływy środków pieniężnych netto na działalność inwestycyjną	-1 606	-1 750	-908	-1 381	-2 700	-2 503	-6 746	-2 845	-4 385	-2 540
Środki pieniężne netto z działalności finansowej	532	-335	-409	58	-838	-764	4 278	27	613	-1 022
Zmiana stanu środków pieniężnych netto	-1	27	-25	384	99	396	1 225	-853	-156	1 600

Wydatki inwestycyjne w Grupie ORLEN w latach 2001–2009 w mln PLN



Dane operacyjne

w latach 2001–2009

Przychody ze sprzedaży produktów lekkich oraz innych produktów rafineryjnych Grupy ORLEN⁽¹⁾

Produkty lekkie	2001		2002		2003		2004		2005 ⁽¹⁾		2006		2007		2008		2009	
	mln PLN	%	mln PLN	%	mln PLN	%	mln PLN	%	mln PLN	%	mln PLN	%	mln PLN	%	mln PLN	%	mln PLN	%
Benzyny	4 576	29,7	4 401	29,3	8 325	36,2	10 471	35,9	11 229	28,8	13 162	26,5	16 830	29,6	20 522	26,0	19 842	30,6
Oleje napędowe	3 833	24,9	3 614	24,1	6 320	27,5	8 112	27,8	12 706	32,6	16 291	32,8	20 831	36,6	33 572	42,5	24 792	38,2
Ekoterm	2 156	14,0	1 642	10,9	2 094	9,1	2 794	9,6	3 318	8,5	3 134	6,3	2 317	4,1	2 957	3,7	2 166	3,3
JET A-1	403	2,6	253	1,7	345	1,5	564	1,9	936	2,4	1 103	2,2	1 346	2,4	2 930	3,7	1 458	2,2
Produkty lekkie, łącznie	10 968	71,2	9 910	66,0	17 084	74,3	21 941	75,3	28 189	72,2	33 689	67,9	41 324	72,6	59 981	75,9	48 258	74,4
Inne produkty rafineryjne	2001		2002		2003		2004		2005 ⁽¹⁾		2006		2007		2008		2009	
	mln PLN	%	mln PLN	%	mln PLN	%	mln PLN	%	mln PLN	%	mln PLN	%	mln PLN	%	mln PLN	%	mln PLN	%
LPG	446	2,9	372	2,5	481	2,1	528	1,8	729	1,9	948	1,9	1 468	2,6	1 710	2,2	1 355	2,1
Ciężki olej opałowy	452	2,9	539	3,6	330	1,4	289	1,0	392	1,0	603	1,2	1 709	3,0	2 823	3,6	2 310	3,6
Asfalty	292	1,9	323	2,2	170	0,7	445	1,5	588	1,5	959	1,9	961	1,7	1 369	1,7	1 471	2,3
Oleje ⁽²⁾	376	2,4	299	2,0	275	1,2	281	1,0	369	0,9	630	1,3	633	1,1	736	0,9	550	0,8
Pozostałe produkty rafineryjne	575	3,7	712	4,7	1 547	6,7	1 522	5,2	2 028	5,2	1 160	2,3	1 706	3,0	1 454	1,8	2 309	3,6
Inne produkty rafineryjne, łącznie	2 141	13,9	2 245	15,0	2 803	12,2	3 066	10,5	4 106	10,5	4 300	8,7	6 477	11,4	8 092	10,2	7 995	12,3

¹⁾ Unipetrol konsolidowany od czerwca 2005 roku.

²⁾ Oleje bazowe, silnikowe, przemysłowe.

Ilościowa sprzedaż produktów lekkich oraz innych produktów rafineryjnych Grupy ORLEN⁽¹⁾

Produkty lekkie	2001		2002		2003		2004		2005		2006		2007		2008		2009	
	tys. ton	%	tys. ton	%	tys. ton	%	tys. ton	%	tys. ton	%	tys. ton	%	tys. ton	%	tys. ton	%	tys. ton	%
Benzyny	3 131	24,7	3 122	24,3	3 673	25,4	3 762	25,6	4 276	23,9	4 653	21,6	6 488	23,3	7 843	24,3	7 758	23,1
Oleje napędowe	3 023	23,9	3 128	24,4	3 819	26,4	4 069	27,7	5 223	29,3	6 865	31,9	9 697	34,8	11 663	36,1	11 708	34,8
Ekoterm	2 039	16,1	1 585	12,3	1 786	12,3	1 958	13,3	1 852	10,4	1 587	7,4	1 189	4,3	1 277	4,0	1 143	3,4
JET A-1	322	2,5	268	2,1	308	2,1	373	2,5	465	2,6	499	2,3	652	2,3	1 067	3,3	738	2,2
Produkty lekkie, łącznie	8 515	67,2	8 103	63,1	9 586	66,2	10 162	69,2	11 815	66,2	13 603	63,2	18 026	64,7	21 850	67,7	21 347	63,5
Inne produkty rafineryjne	2001		2002		2003		2004		2005		2006		2007		2008		2009	
	tys. ton	%	tys. ton	%	tys. ton	%	tys. ton	%	tys. ton	%	tys. ton	%	tys. ton	%	tys. ton	%	tys. ton	%
LPG	366	2,9	302	2,4	319	2,2	300	2,0	367	2,1	427	2,0	472	1,7	765	2,4	736	2,2
Ciężki olej opałowy	1 038	8,2	1 044	8,1	546	3,8	488	3,3	516	2,9	667	3,1	2 063	7,4	2 755	8,5	2 381	7,1
Asfalty	471	3,7	551	4,3	164	1,1	607	4,1	790	4,4	958	4,4	1 043	3,7	1 104	3,4	1 113	3,3
Oleje ⁽²⁾	167	1,3	135	1,1	105	0,7	102	0,7	136	0,8	218	1,0	240	0,9	267	0,8	200	0,6
Pozostałe produkty rafineryjne	543	4,3	673	5,2	1 561	10,8	830	5,7	984	5,5	804	3,7	1 125	4,0	3 387	10,5	3 027	9,0
Inne produkty rafineryjne, łącznie	2 584	20,4	2 705	21,1	2 695	18,6	2 327	15,8	2 794	15,6	3 074	14,3	4 943	17,7	8 278	25,6	7 458	22,2

¹⁾ Unipetrol konsolidowany od czerwca 2005 roku.

²⁾ Oleje bazowe, silnikowe, przemysłowe.

Przychody ze sprzedaży produktów petrochemicznych⁽¹⁾ Grupy ORLEN

	2001		2002		2003		2004		2005		2006		2007		2008		2009	
	mln PLN	%	mln PLN	%	mln PLN	%	mln PLN	%	mln PLN	%	mln PLN	%	mln PLN	%	mln PLN	%	mln PLN	%
<i>PKN ORLEN, Unipetrol (od czerwca 2005 roku)</i>																		
Aceton	47	0,3	50	0,3	62	0,3	79	0,3	69	0,2	70	0,1	83	0,1	68	0,1	48	0,1
Benzen	58	0,4	97	0,6	118	0,5	223	0,8	270	0,7	512	1,0	536	0,9	657	0,8	517	0,8
Butadien	48	0,3	60	0,4	74	0,3	86	0,3	122	0,3	259	0,5	219	0,4	172	0,2	128	0,2
Etylen	76	0,5	17	0,1	262	1,1	193	0,7	329	0,8	715	1,4	805	1,4	900	1,1	710	1,1
Fenol	98	0,6	92	0,6	124	0,5	183	0,6	145	0,4	142	0,3	188	0,3	142	0,2	99	0,2
Glikole	153	1,0	178	1,2	208	0,9	312	1,1	252	0,6	294	0,6	297	0,5	501	0,6	221	0,3
Propylen	107	0,7	123	0,8	359	1,6	330	1,1	440	1,1	755	1,5	710	1,2	654	0,8	520	0,8
Toluen	37	0,2	74	0,5	86	0,4	107	0,4	152	0,4	259	0,5	245	0,4	206	0,3	136	0,2
Pozostałe produkty chemiczne i petrochemiczne	401	2,6	499	3,3	501	2,2	644	2,2	2 159	5,5	3 505	7,1	3 168	5,6	2 332	2,9	1 548	2,4
<i>PKN ORLEN, BOP (od II kwartału 2003 roku), Chemopetrol (od czerwca 2005 roku)</i>																		
Polietylen	379	2,5	410	2,7	144	0,6	351	1,2	793	2,0	1 866	3,8	1 890	3,3	1 784	2,3	1 561	2,4
Polipropylen	307	2,0	349	2,3	134	0,6	292	1,0	634	1,6	1 395	2,8	1 490	2,6	1 366	1,7	1 224	1,9
<i>ANWIL SA, Spolana (od czerwca 2005 roku)</i>																		
CANWIL	99	0,6	118	0,8	147	0,6	169	0,6	187	0,5	219	0,4	215	0,4	356	0,4	232	0,4
Granulat z PCW	103	0,7	132	0,9	143	0,6	194	0,7	184	0,5	246	0,5	242	0,4	196	0,2	235	0,4
Polichlorek winylu	238	1,5	476	3,2	520	2,3	685	2,4	683	1,7	1 012	2,0	1 087	1,9	874	1,1	914	1,4
Saletra amonowa	154	1,0	179	1,2	229	1,0	276	0,9	309	0,8	359	0,7	382	0,7	439	0,6	480	0,7
Produkty petrochemiczne, razem	2 305	15,0	2 854	19,0	3 111	13,5	4 124	14,2	6 728	17,2	11 609	23,4	11 555	20,3	10 646	13,5	8 574	13,2
Przychody ze sprzedaży produktów, łącznie	15 414	100,0	15 009	100,0	22 998	100,0	29 131	100,0	39 023	100,0	49 598	100,0	56 919	100,0	79 042	100,0	64 827	100,0

Przychody ze sprzedaży produktów i materiałów wyniosły łącznie 17 038 mln PLN w 2001 roku, 16 902 mln PLN w 2002 roku, 24 412 mln PLN w 2003 roku, 30 680 mln PLN w 2004 roku, 41 188 mln PLN w 2005 roku, 52 867 mln PLN w 2006 roku, 63 793 mln PLN w 2007 roku i 79 535 mln PLN w 2008 roku.

¹⁾ Produkty petrochemiczne rozumiane jako produkty segmentu petrochemicznego i chemicznego łącznie.

Ilościowa sprzedaż produktów petrochemicznych Grupy ORLEN

	2001		2002		2003		2004		2005		2006		2007		2008		2009	
	tys. ton	%	tys. ton	%	tys. ton	%	tys. ton	%	tys. ton	%	tys. ton	%	tys. ton	%	tys. ton	%	tys. ton	%
<i>PKN ORLEN, Unipetrol (od czerwca 2005 roku)</i>																		
Aceton	31	0,2	31	0,2	32	0,2	34	0,2	27	0,1	28	0,1	32	0,1	28	0,1	21	0,1
Benzen	46	0,4	74	0,6	73	0,5	76	0,5	110	0,6	185	0,9	191	0,7	275	0,9	263	0,8
Butadien	36	0,3	51	0,4	43	0,3	45	0,3	49	0,3	92	0,4	77	0,3	55	0,2	57	0,2
Etylen	32	0,3	10	0,1	135	0,9	80	0,5	129	0,7	251	1,2	273	1,0	277	0,9	261	0,8
Fenol	51	0,4	50	0,4	51	0,3	53	0,4	43	0,2	44	0,2	50	0,2	43	0,1	34	0,1
Glikole	90	0,7	115	0,9	95	0,7	104	0,7	89	0,5	114	0,5	105	0,4	200	0,6	104	0,3
Propylen	68	0,5	82	0,6	193	1,3	145	1,0	164	0,9	253	1,2	235	0,8	212	0,7	214	0,6
Toluen	26	0,2	55	0,4	57	0,4	70	0,5	81	0,5	122	0,6	122	0,4	105	0,3	74	0,2
Pozostałe produkty chemiczne i petrochemiczne	214	1,7	336	2,6	359	2,5	313	2,1	947	5,3	1 576	7,3	1 616	5,8	1 401	4,3	1 638	4,9
<i>PKN ORLEN, BOP (od II kwartału 2003 roku), Chemopetrol (od czerwca 2005 roku)</i>																		
Polietylen	137	1,1	159	1,2	48	0,3	91	0,6	230	1,3	468	2,2	450	1,6	466	1,4	457	1,4
Polipropylen	120	0,9	141	1,1	46	0,3	86	0,6	184	1,0	364	1,7	374	1,3	369	1,1	382	1,1
<i>ANWIL SA, Spolana (od czerwca 2005 roku)</i>																		
CANWIL	228	1,8	283	2,2	339	2,3	332	2,3	358	2,0	395	1,8	386	1,4	426	1,3	323	1,0
Granulat z PCW	37	0,3	47	0,4	49	0,3	59	0,4	57	0,3	74	0,3	68	0,2	55	0,2	65	0,2
Polichlorek winylu	120	1,0	205	1,6	211	1,5	208	1,4	249	1,4	332	1,5	351	1,3	306	0,9	337	1,0
Saletra amonowa	328	2,6	389	3,0	474	3,3	495	3,4	530	3,0	561	2,6	552	2,0	497	1,5	589	1,8
Produkty petrochemiczne, łącznie	1 566	12,4	2 028	15,8	2 204	15,2	2 191	14,9	3 247	18,2	4 859	22,6	4 883	17,5	4 715	14,6	4 819	14,3
Produkty rafineryjne i petrochemiczne, łącznie	12 665	100,0	12 836	100,0	14 484	100,0	14 679	100,0	17 856	100,0	21 537	100,0	27 852	100,0	32 291	100,0	33 623	100,0

Specyfikacja techniczna instalacji rafineryjnych w Płocku

	2000	2001	2002	2003	2004	2005	2006	2007	2008	2009
	tys. ton	tys. ton	tys. ton	tys. ton	tys. ton	tys. ton	tys. ton	tys. ton	tys. ton	tys. ton
Instalacje destylacji atmosferycznej i próżniowej	13 500	13 500	13 500	17 800	17 800	17 800	17 800	17 800	17 800	17 800
Zdolność głębokiego przerobu ropy	13 500	13 500	13 500	13 500	13 500	13 500	13 800	13 800	14 100	14 300
Reformingi semiregeneratywne	1 230	1 260	930	930	930	930	330 ⁽¹⁾	330	330	330
Reformingi CCR	1 600	1 606	1 606	1 606	1 606	1 606	1 606	1 606	1 606	1 606
Hydroodsiarczanie paliwa lotniczego	160	160	160	160	160	160	600 ⁽²⁾	600	600	600
Hydroodsiarczanie olejów napędowych	4 260	4 260	4 260	4 260	4 260	4 260	3 660 ⁽²⁾	3 660	3 703	4 260
Fluidalny kraking katalityczny (FKK I,II)	2 300	2 300	2 300	2 300	2 300	2 300	1 500 ⁽¹⁾	1 500	1 500	1 500
Alkilacja HF	150	150	150	150	150	150	150	150	150	150
Rafinacja olejów smarowych furfurolem	400	400	400	400	400	400 ⁽³⁾	400	400	400	400
Odfinansowanie olejów smarowych	266	215	215	215	215	215 ⁽³⁾	215	215	215	215
Hydrorafinacja olejów smarowych	130	130	130	130	130	130 ⁽³⁾	130	130	130	130
Asfalty	600	600	600	600 ⁽⁴⁾	700	700	700	700	700	700
Hydrokraking	2 600	2 600	2 600	3 400	3 400	3 400	3 400	3 400	3 400	3 400
Izomeryzacja C ₅ -C ₆	600	600	600	600	600	600	600	600	600	600
Hydroodsiarczanie pozostałości próżniowej	1 800	1 800	1 800	1 800	1 800	1 800	1 800	1 800	1 800	1 800

¹⁾ Efektywny poziom wykorzystania instalacji. Najstarsze jednostki zostały wyłączone z ruchu.

²⁾ Zmiana technologii wykorzystania instalacji.

³⁾ Instalacje zostały przeniesione do spółki ORLEN Oil Sp. z o.o.

⁴⁾ Instalacje zostały przeniesione do spółki ORLEN Asfalt Sp. z o.o.

Specyfikacja techniczna instalacji petrochemicznych w Płocku

	2000	2001	2002	2003	2004	2005	2006	2007	2008	2009
	tys. ton	tys. ton	tys. ton	tys. ton	tys. ton	tys. ton	tys. ton	tys. ton	tys. ton	tys. ton
Aceton	29	29	29	29	29	32	32	32	32	32
Benzen / PGH-2	115	115	115	115	115	256 ⁽¹⁾	256	256	256	256
Butadien	55	55	55	55	55	55	60	60	69 ⁽⁶⁾	69
Ekstrakcja aromatów	480	480	480	480	480	550 ⁽²⁾	550	550	550	550
EMTB (Eter Metylo Tetr Butylowy)	100	120	120	120	120	115 ⁽³⁾	115	115	115	115
Fenol	45	45	45	45	45	51	51	51	51	51
Glikole	105	106	106	106	106	106	106	106	106	106 ⁽⁸⁾
Olefiny	360	360	360	360	360	700 ⁽⁴⁾	700	700	700	700
Paraksylen	32	32	32	32	32	32	32	32	32	... ⁽⁷⁾
Tlenek etylenu	100	105	105	105	105	105	105	105	105	105 ⁽⁹⁾
Uwodornienie benzyny popirolitycznej PGH	288	270	270	270	270	523 ⁽⁵⁾	523	523	523	523

¹⁾ Instalacja została wyłączona z ruchu w maju 2005 roku. Od I poł. 2005 roku pracuje jako 2 stopień uwodornienia benzyn popirolitycznych (PGH-2). Od 2005 roku produkcja frakcji BT (benzenowo-toluenowej).

²⁾ Instalacja Ekstrakcji Aromatów została zmodernizowana w 2005 roku. Zdolności produkcyjne w zakresie benzenu wynoszą 178 tys. ton.

³⁾ Produkcja EETB (Eter Etylo Tetr Butylowy).

⁴⁾ Możliwość produkcji etylenu 700 tys. ton na rok oraz propylenu 485 tys. ton na rok (łącznie z instalacją Fluidalnego Krakingu Katalitycznego).

⁵⁾ W połowie lipca 2005 roku zakończono modernizację instalacji.

⁶⁾ Intensyfikacja instalacji w lipcu 2008 roku.

⁷⁾ Instalacja wyłączona z ruchu w grudniu 2008 roku.

⁸⁾ W sierpniu 2009 roku wyłączono z ruchu instalację Tlenku Etylenu I. Zdolność przerobowa po wyłączeniu TEI – 77 tys. ton.

⁹⁾ W sierpniu 2009 roku wyłączono z ruchu instalację Tlenku Glikolu I. Zdolność przerobowa po wyłączeniu GEI – 85 tys. ton.

Specyfikacja techniczna instalacji petrochemicznych Basell Orlen Polyolefins Sp. z o.o. (BOP)

BOP	2003	2004	2005	2006	2007	2008	2009
	tys. ton	tys. ton	tys. ton	tys. ton	tys. ton	tys. ton	tys. ton
<i>Polietylen</i>							
HDPE (Hostalen); High Density Polyethylene			320	320	320	320	320
LDPE I; Low Density Polyethylene ⁽¹⁾	45	45	45	45	23	23	
LDPE II; Low Density Polyethylene	100	100	100	100	100	100	100
<i>Polipropylen</i>							
PP (Spheripol)			400	400	400	400	400
PP I ⁽¹⁾	72	72	72				
PP II ⁽¹⁾	72	72	72				

¹⁾ Instalacje PP I i II zostały trwale wyłączone z ruchu w 2005 roku po uruchomieniu instalacji Spheripol, natomiast Instalacja LDPE I została na trwale wyłączona z ruchu w 2008 roku.

Specyfikacja techniczna instalacji chemicznych ANWIL SA i Spolana a.s.

ANWIL SA	2003	2004	2005	2006	2007	2008	2009
	tys. ton	tys. ton	tys. ton	tys. ton	tys. ton	tys. ton	tys. ton
Amoniak	520	520	520	520	520	520	520
Kwas azotowy	650	650	650	650	650	650	650
Saletra amonowa	837	837	837	837	837	837	837
CANWIL	495	495	495	495	495	495	495
Chlor	180	180	180	195	195	195	195
Chlorek winylu	275	275	300	300	300	300	300
Polichlorek winylu	275	275	300	300	300	300	300
PCV przetworzone	60	60	76	76	76	76	76
Spolana a.s.	2003	2004	2005	2006	2007	2008	2009
	tys. ton	tys. ton	tys. ton	tys. ton	tys. ton	tys. ton	tys. ton
Chlor	135	135	135	135	135	135	135
Chlorek winylu	135	135	135	135	148	148	148
Polichlorek winylu	131	131	131	131	132	135	135
PCV przetworzone	0	2,6	5	7	12	12	0
Kaprolaktam	45	45	46	47,5	48	48	48

Rafineria w Płocku – przerób i uzyski

Przerób	2000		2001		2002		2003		2004		2005		2006		2007		2008		2009	
	tys. ton	%	tys. ton	%	tys. ton	%	tys. ton	%	tys. ton	%	tys. ton	%	tys. ton	%	tys. ton	%	tys. ton	%	tys. ton	%
Ropa naftowa	12 537	92,8	12 319	93,5	12 474	93,0	11 724	92,8	12 194	92,9	12 569	92,4	13 612	92,3	13 646	91,2	14 218	91,7	14 526	92,3
Inne surowce zasilające, w tym:	967	7,2	859	6,5	944	7,0	905	7,2	938	7,1	1 029	7,6	1 136	7,7	1 312	8,8	1 295	8,3	1 205	7,7
Gaz ziemny	384	2,8	368	2,8	363	2,7	394	3,1	439	3,3	436	3,2	494	3,4	594	4,0	575	3,7	548	3,5
Łącznie	13 504	100,0	13 178	100,0	13 418	100,0	12 629	100,0	13 132	100,0	13 598	100,0	14 748	100,0	14 958	100,0	15 513	100,0	15 731	100,0

Uzyski – paliwa	2000		2001		2002		2003		2004		2005		2006		2007		2008		2009	
	tys. ton	%	tys. ton	%	tys. ton	%	tys. ton	%	tys. ton	%	tys. ton	%	tys. ton	%	tys. ton	%	tys. ton	%	tys. ton	%
Benzyny	3 206	28,3	3 176	29,2	2 979	27,3	2 767	26,6	2 753	25,2	2 861	25,4	2 723	22,4	2 610	20,9	2 800	21,6	3 055	22,4
Oleje napędowe	3 147	27,8	2 759	25,3	3 020	27,6	3 071	29,5	3 347	30,6	3 521	31,2	3 995	32,8	4 568	36,7	5 078	39,2	5 330	39,1
Ekoterm	1 526	13,5	1 974	18,1	1 705	15,6	1 531	14,7	1 706	15,6	1 571	13,9	1 207	9,9	840	6,7	840	6,5	790	5,8
Paliwo lotnicze JET A-1	263	2,3	283	2,6	263	2,4	301	2,9	334	3,1	369	3,3	402	3,3	355	2,8	418	3,2	291	2,1
LPG	253	2,2	217	2,0	208	1,9	216	2,1	201	1,8	237	2,1	220	1,8	190	1,5	223	1,7	212	1,6
Paliwa łącznie	8 395	74,2	8 409	77,2	8 175	74,8	7 885	75,7	8 342	76,3	8 559	75,9	8 547	70,2	8 563	68,7	9 360	72,2	9 678	71,1

Pozostałe produkty rafineryjne	2000		2001		2002		2003		2004		2005		2006		2007		2008		2009	
	tys. ton	%	tys. ton	%	tys. ton	%	tys. ton	%	tys. ton	%	tys. ton	%	tys. ton	%	tys. ton	%	tys. ton	%	tys. ton	%
Ciężki olej opałowy	1 180	10,4	939	8,6	950	8,7	717	6,9	678	6,2	625	5,5	764	6,3	995	8,0	939	7,2	959	7,0
Asfalty ¹⁾	508	4,5	425	3,9	487	4,5	568	5,4	561	5,1	602	5,3	701	5,8	680	5,5	701	5,4	1 137	8,3
Bazy olejowe, destylaty próżniowe i inne	244	2,2	223	2,0	149	1,4	129	1,2	231	2,1	452	4,0	616	5,1	627	5,0	631	4,9	377	2,8
Pozostałe produkty rafineryjne łącznie	1 932	17,1	1 587	14,6	1 586	14,5	1 415	13,6	1 470	13,4	1 679	14,9	2 081	17,1	2 302	18,5	2 270	17,5	2 473	18,2

¹⁾ Od 2004 roku produkcja asfaltu przeniesiona do spółki ORLEN Asfalt Sp. z o.o.

²⁾ Frakcje P-21 do 24 z instalacji DRW II oraz destylat próżniowy zasiarzony na sprzedaż.

Część petrochemiczna w Płocku – przerób i uzyski

Petrochemikalia	2000		2001		2002		2003		2004		2005		2006		2007		2008		2009	
	tys. ton	%	tys. ton	%	tys. ton	%	tys. ton	%	tys. ton	%	tys. ton	%	tys. ton	%	tys. ton	%	tys. ton	%	tys. ton	%
Aromaty ⁽¹⁾	116	1,0	112	1,0	197	1,8	210	2,0	240	2,2	221	2,0	315	2,6	333	2,7	293	2,3	246	1,8
Aceton	33	0,3	32	0,3	32	0,3	32	0,3	34	0,3	28	0,2	28	0,2	32	0,3	28	0,2	21	0,2
Butadien	46	0,4	38	0,3	52	0,5	44	0,4	46	0,4	41	0,4	61	0,5	59	0,5	57	0,4	55	0,4
Etylen	143	1,3	92	0,8	116	1,1	247	2,4	265	2,4	245	2,2	509	4,2	547	4,4	474	3,7	461	3,4
Fenol	53	0,5	51	0,5	51	0,5	53	0,5	53	0,5	44	0,4	45	0,4	50	0,4	44	0,3	33	0,2
Glikole	111	1,0	91	0,8	116	1,1	97	0,9	105	1,0	88	0,8	113	0,9	105	0,8	87	0,7	68	0,5
Polietylen ⁽²⁾	129	1,1	138	1,3	158	1,4	143	— ⁽²⁾	143	— ⁽²⁾	149	— ⁽²⁾	364	— ⁽²⁾	392	— ⁽²⁾	352	— ⁽²⁾	334	— ⁽²⁾
Polipropylen ⁽²⁾	124	1,1	122	1,1	143	1,3	150	— ⁽²⁾	140	— ⁽²⁾	146	— ⁽²⁾	322	— ⁽²⁾	377	— ⁽²⁾	339	— ⁽²⁾	326	— ⁽²⁾
Propylen	88	0,8	70	0,6	82	0,7	201	1,9	218	2,0	221	2,0	380	3,1	381	3,1	341	2,6	341	2,6
Tlenek etylenu	13	0,1	14	0,1	19	0,2	19	0,2	18	0,2	14	0,1	16	0,1	17	0,1	12	0,1	18	0,1
Pozostałe	127	1,1	138	1,3	200	1,8	166	1,6	141	1,3	138	1,2	95	0,8	95	0,8	82	0,6	68	0,5
Petrochemikalia łącznie	983	8,7	899	8,3	1 165	10,7	1 121	10,8	1 120	10,2	1 040	9,2	1 551	12,7	1 599	12,8	1 338	10,3	1 468	11,0
Uzyski łącznie	11 310		10 895		10 925		10 420		10 932		11 278		12 179		12 477		12 968		13 364	
Pozostałe produkty, straty oraz odpady	257		258		328		328		228		354		209		173		185		184	
Zmiany zapasów	28		-5		91		-89		-10		68		-9		-15		-1		-115	
Paliwo rafineryjne	1 910		2 030		2 073		1 968		1 983		2 008		2 373		2 299		2 290		2 291	
Wskaźnik wykorzystania mocy przerobowej	92,9		91,2		92,4		86,8		90,3		93,1		98,6		98,9		100,8		101,6	

¹⁾ Aromaty: benzen, toluen, ortoksylen, paraksylen, ksylen, farbasol.

²⁾ Produkcja PE i PP spółki BOP od 2003 roku nie wlicza się w łączne uzyski części petrochemicznej w Płocku. PKN ORLEN posiada 50% udziałów w BOP. W sprawozdaniach PKN ORLEN użyta była konsolidacja metodą praw własności. Od 2005 roku PKN ORLEN dokonuje konsolidacji metodą proporcjonalną.

Rafineria w Trzebini – przerób i uzyski

Przerób	2000		2001		2002		2003		2004		2005		2006		2007		2008		2009	
	tys. ton	%	tys. ton	%	tys. ton	%	tys. ton	%	tys. ton	%	tys. ton	%	tys. ton	%	tys. ton	%	tys. ton	%	tys. ton	%
Ropa naftowa	400	54,8	446	71,0	437	77,6	423	76,1	331	85,1	79	27,8	21	5,8	148	48,7	239	48,5	247	51,1
Inne surowce zasilające	330	45,2	182	29,0	126	22,4	133	23,9	58	14,9	132	46,5	241	66,0	100	32,9	143	29,0	121	25,1
Wsad na Biodiesel-FAME											73	25,7	103	28,2	56	18,4	111	22,5	115	23,8
Przerób łącznie	730	100,0	628	100,0	563	100,0	556	100,0	389	100,0	284	100,0	365	100,0	304	100,0	493	100,0	483	100,0
Uzyski – paliwa	2000	2001	2002	2003	2004	2005	2006	2007	2008	2009										
	tys. ton	%	tys. ton	%	tys. ton	%	tys. ton	%	tys. ton	%	tys. ton	%	tys. ton	%	tys. ton	%	tys. ton	%	tys. ton	%
Oleje napędowe	232	31,8	111	17,8	33	5,9	89	16,1	46	12,0	102	36,6	211	58,9	14	7,0	12	3,0	8	2,0
Biodiesel-FAME											64	22,9	88	24,6	49	24,4	88	21,7	95	23,9
Benzyny	32	4,4	3	0,5			25	4,5	8	2,1										
Ekoterm	83	11,4	54	8,7																
Paliwa łącznie	347	47,6	168	27,0	33	5,9	114	20,6	54	14,1	166	59,5	299	83,5	63	31,3	100	24,7	103	25,9
Inne produkty rafineryjne	2000	2001	2002	2003	2004	2005	2006	2007	2008	2009										
	tys. ton	%	tys. ton	%	tys. ton	%	tys. ton	%	tys. ton	%	tys. ton	%	tys. ton	%	tys. ton	%	tys. ton	%	tys. ton	%
Bazowe oleje smarowe	24	3,3	13	2,1																
Komponenty benzyn	83	11,4	84	13,5	95	16,9	49	8,9									74	18,3	76	19,1
Olej opałowy ciężki	162	22,2	190	30,5	108	19,2	95	17,2	81	21,1	47	16,8	21	5,9	69	34,3	139	34,3	121	30,4
Pozostałość z instalacji Biodiesla-FAME											8	2,9	13	3,6	6	3,0	37	9,1	29	7,3
Inne	113	15,5	167	26,8	326	58,0	295	53,3	249	64,8	58	20,8	25	7,0	63	31,3	55	13,6	69	17,3
Inne produkty rafineryjne łącznie	382	52,4	454	73,0	529	94,1	439	79,4	330	85,9	113	40,5	59	16,5	138	68,7	305	75,3	295	74,1%
Uzyski łącznie	729	100,0	622	100,0	562	100,0	553	100,0	384	100,0	279	100,0	358	100,0	201	100,0	405	100,0	398	100,0
Wykorzystanie mocy przerobowej DRW	100,0		89,2		87,4		84,6		66,2		15,8		4,2		29,6		47,8		66,8	

Rafineria w Jedliczu – przerób i uzyski

Przerób	2000		2001		2002		2003		2004		2005		2006		2007		2008		2009	
	tys. ton	%	tys. ton	%	tys. ton	%	tys. ton	%	tys. ton	%	tys. ton	%	tys. ton	%	tys. ton	%	tys. ton	%	tys. ton	%
Ropa naftowa	127	28,7	116	22,9	130	48,0	125	50,8	130	49,6	115	47,3	115	55,3	122	57,8	80	41,7	68	39,8
Inne surowce zasilające	316	71,3	391	77,1	140	51,7	121	49,2	132	50,4	128	52,7	93	44,7	89	42,2	112	58,3	102	60,2
Przerób łącznie	443	100,0	507	100,0	270	100,0	246	100,0	262	100,0	242	100,0	208	100,0	211	100,0	192	100,0	170	100,0
Uzyski – paliwa	2000		2001		2002		2003		2004		2005		2006		2007		2008		2009	
	tys. ton	%	tys. ton	%	tys. ton	%	tys. ton	%	tys. ton	%	tys. ton	%	tys. ton	%	tys. ton	%	tys. ton	%	tys. ton	%
Benzyny	13	3,0	0	0,0	0	0,0	2	0,8	2	0,7	1	0,4	0	0,0	0	0,0	0	0,0	0	0,0
Oleje napędowe	270	62,4	350	72,0	51	19,1	21	8,7	42	16,4	13	5,7	6	3,0	1	0,2	0	0,0	0	0,0
Paliwa łącznie	283	65,4	350	72,0	51	19,1	23	9,5	44	17,1	14	6,1	6	3,0	1	0,2	0	0,0	0	0,0
Inne produkty rafineryjne	2000		2001		2002		2003		2004		2005		2006		2007		2008		2009	
	tys. ton	%	tys. ton	%	tys. ton	%	tys. ton	%	tys. ton	%	tys. ton	%	tys. ton	%	tys. ton	%	tys. ton	%	tys. ton	%
Bazowe oleje smarowe	58	13,4	50	10,3	34	12,9	38	15,7	36	14,0	15	6,6	0	0,0	10	4,9	13	7,0	13	7,7
Olej opałowy ciężki	78	18,0	71	14,6	102	38,5	164	67,8	158	62,2	166	71,0	93	46,5	62	30,5	59	31,9	60	35,6
Inne	14	3,2	15	3,1	78	29,4	17	7,0	17	6,7	38	16,4	101	50,5	130	64,0	113	61,1	95	56,7
Inne produkty rafineryjne łącznie	150	34,6	136	28,0	214	80,9	219	90,5	211	82,9	219	93,9	194	97,0	202	99,5	185	100,0	168	100,0
Jedlicze – uzyski łącznie	433	100,0	486	100,0	265	100,0	242	100,0	254	100,0	233	100,0	200	100,0	203	100,0	185	100,0	168	100,0
Wykorzystanie mocy przerobowej	94,1		85,9		95,9		92,6		96,2		84,9		85,2		90,4		59,3		58,7	

ORLEN Deutschland GmbH – dane finansowe i operacyjne

Rachunek zysków i strat	2003⁽¹⁾	2004	2005	2006	2007	2008	2009
	mln PLN	mln PLN	mln PLN	mln PLN	mln PLN	mln PLN	mln PLN
Przychody ze sprzedaży	6 270	8 634	8 601	8 838	8 684	10 218	10 799
EBIT	3	-107	-171	28	30	46	106
Zysk/strata netto	5	-83	-107	27	32	47	92

Sprzedaż paliw na stacjach	2003	2004	2005	2006	2007	2008	2009
	ml	ml	ml	ml	ml	ml	ml
Benzyna	843	1 042	1 041	1 034	1 065	1 237	1 237
Diesel	336	416	450	485	543	657	690
Razem	1 179	1 458	1 491	1 519	1 608	1 894	1 927

Struktura własnościowa stacji	2003	2004	2005	2006	2007	2008	2009
	szt.	szt.	szt.	szt.	szt.	szt.	szt.
CoDo	392	387	381	376	401	400	410
DoDo	98	98	95	93	117	109	111
Razem	490	485	476	469	518	509	521

Struktura w podziale na marki	2003	2004	2005	2006	2007	2008	2009
	szt.	szt.	szt.	szt.	szt.	szt.	szt.
ORLEN, A – Brand	126	119	116	90	58	13	4
STAR, B – Brand	320	340	336	351	431	466	489
Stacje przyhipermarketowe	44	26	26	28	29	30	28
Razem	490	485	478	469	518	509	521

¹⁾ Dane za 10 miesięcy.

ORLEN Lietuva

Na dzień 31 grudnia 2009 roku PKN ORLEN SA posiadał 100% udziałów w kapitale zakładowym ORLEN Lietuva

ORLEN Lietuva – podstawowe dane finansowe 2004–2009

	2004	2005	2006	2007	2008	2009	2004	2005	2006	2007	2008	2009
	mln LTL	mln LTL	mln LTL	mln LTL	mln LTL	mln LTL	mln USD	mln USD	mln USD	mln USD	mln USD	mln USD
Aktywa	3 181	4 673	4 169	4 702	4 525	4 558	1 255	1 606	1 585	1 995	1 847	1 895
Kapitał własny	1 139	1 959	1 968	1 891	2 020	1 901	449	673	748	802	824	790
Dług netto ⁽¹⁾	212	-507	54	1 195	1 455	1 115	83	-174	21	507	594	464
Przychody	7 663	11 156	11 865	8 835	17 589	10 757	2 761	4 006	4 300	3 502	7 463	4 333
EBITDA	998	1 159	314	163	237	199	360	419	109	65	100	81
Marża EBITDA	13,0%	10,4%	2,6%	1,8%	1,3%	1,8%	13,0%	10,5%	2,5%	1,8%	1,3%	1,9%
EBIT	891	1 051	182	66	94	1	321	380	61	26	40	0
Marża EBIT	11,6%	9,4%	1,5%	0,7%	0,5%	0,0%	11,6%	9,5%	1,4%	0,7%	0,5%	0,0%
Podatek	-128	-119	-6	70	65	-37	-46	-45	-1	27	28	-15
Zysk netto	721	886	197	90	55	-85	261	319	68	36	23	-34
Operacyjne przepływy pieniężne netto	806	1 290	-364	-388	590	418	291	408	-95	-133	231	172
Inwestycje ⁽²⁾	81	167	342	903	684	140	28	60	127	363	289	56

¹⁾ Dług netto = krótkoterminowe i długoterminowe zobowiązania odsetkowe – (środki pieniężne + krótkoterminowe papiery wartościowe).

²⁾ Nabycie składników rzeczowego majątku trwałego oraz WNIP.

ORLEN Lietuva – podstawowe dane operacyjne 2004–2009

Rafineria	2004	2005	2006	2007	2008	2009
	tys. ton	tys. ton	tys. ton	tys. ton	tys. ton	tys. ton
Zainstalowana roczna zdolność przerobu ropy	9 125	10 250	10 250	10 250⁽¹⁾	10 250	10 250
Przerób ropy naftowej	8 661	9 196	8 028	4 741	9 241	8 407
Przerób innych surowców zasilających	24	79	309	1 075	338	325
Wykorzystanie mocy przerobowej	95,2%	90,5%	81,3%	56,7%	93,5%	85,2%
Wolumen sprzedaży – benzyna	2 450	2 644	2 381	1 718	2 812	2 840
Detal	11	12	13	19	19	17
Hurt	2 439	2 632	2 368	1 699	2 793	2 823
Wolumen sprzedaży – diesel	2 802	3 032	2 514	1 885	3 200	3 223
Detal	14	18	26	40	36	27
Hurt	2 788	3 013	2 488	1 844	3 164	3 196
Zatrudnienie⁽²⁾	2004	2005	2006	2007	2008	2009
ORLEN Lietuva – jednostka dominująca	3 451	3 358	3 367	3 320	2 981	2 275
ORLEN Lietuva – Grupa	3 862	4 057	3 740	3 708	3 462	2 959

¹⁾ Moce rafinerii ORLEN Lietuva (Mażeikių Nafta). Przerób w 2006 i 2007 roku obniżony ze względu na zniszczenie kolumny destylacji w pożarze w październiku 2006 roku. Kolumna została odbudowana i oddana do użytku 20 stycznia 2008 roku.

²⁾ Od 2007 roku jest prezentowane zatrudnienie aktywne.

ORLEN Lietuva – przychody ze sprzedaży produktów rafineryjnych

Lekkie produkty rafineryjne	2004	2005	2006	2007	2008	2009	2004	2005	2006	2007	2008	2009
	mln LTL	mln LTL	mln LTL	mln LTL	mln LTL	mln LTL	mln USD	mln USD	mln USD	mln USD	mln USD	mln USD
Benzyny	2 723	3 949	4 285	3 132	5 794	4 217	981	1 418	1 553	1 241	2 458	1 698
Oleje napędowe	2 955	4 482	4 214	3 210	7 089	4 518	1 064	1 609	1 527	1 272	3 008	1 820
Ekoterm	8	59	56	0	4	10	3	21	20	0	2	4
JET A-1	645	874	1 064	270	1 339	335	232	314	385	107	568	135
Produkty lekkie, łącznie	6 330	9 364	9 618	6 612	14 226	9 080	2 280	3 362	3 486	2 621	6 036	3 657
Inne produkty rafineryjne	2004	2005	2006	2007	2008	2009	2004	2005	2006	2007	2008	2009
	mln LTL	mln LTL	mln LTL	mln LTL	mln LTL	mln LTL	mln USD	mln USD	mln USD	mln USD	mln USD	mln USD
LPG	445	553	582	444	723	296	160	199	211	176	307	119
Ciężki olej opałowy	557	875	1 341	849	1 824	1 125	201	314	486	337	774	453
Asfalty	63	107	127	84	190	114	23	39	46	33	81	46
Pozostałe	5	5	3	9	10	70	2	2	1	3	4	28
Inne produkty rafineryjne, łącznie	1 070	1 541	2 053	1 387	2 748	1 606	385	553	744	550	1 166	647

ORLEN Lietuva – wolumen sprzedaży produktów rafineryjnych

Lekkie produkty rafineryjne	2004		2005		2006		2007		2008		2009	
	tys. ton	%	tys. ton	%	tys. ton	%	tys. ton	%	tys. ton	%	tys. ton	%
Benzyny	2 450	30,4	2 644	31,1	2 381	29,9	1 718	32,3	2 856	31,4	2 840	34,5
Oleje napędowe	2 802	34,8	3 032	35,6	2 514	31,5	1 875	35,2	3 321	36,5	3 223	39,2
Ekoterm	7	0,1	37	0,4	32	0,4	9	0,2	8	0,1	6	0,1
JET A-1	566	7,0	545	6,4	584	7,3	151	2,8	480	5,3	227	2,8
Produkty lekkie, łącznie	5 825	72,3	6 258	73,6	5 511	69,1	3 753	70,5	6 664	73,3	6 297	76,5
Inne produkty rafineryjne	2004		2005		2006		2007		2008		2009	
	tys. ton	%	tys. ton	%	tys. ton	%	tys. ton	%	tys. ton	%	tys. ton	%
LPG	456	5,7	453	5,3	404	5,1	285	5,4	403	4,4	282	3,4
Ciężki olej opałowy	1 575	19,6	1 561	18,4	1 844	23,1	1 151	21,6	1 798	19,8	1 464	17,8
Asfalty	133	1,7	163	1,9	154	1,9	95	1,8	149	1,6	117	1,4
Pozostałe	67	0,8	72	0,9	63	0,8	43	0,8	74	0,8	70	0,9
Inne produkty rafineryjne, łącznie	2 232	27,7	2 250	26,4	2 464	30,9	1 573	29,5	2 424	26,7	1 934	23,5
Razem produkty rafineryjne	8 057	100,0	8 508	100,0	7 975	100,0	5 326	100,0	9 088	100,0	8 230	100,0

ORLEN Lietuva – specyfikacja techniczna

	2004	2005	2006	2007	2008	2009
	tys. ton	tys. ton	tys. ton	tys. ton	tys. ton	tys. ton
Destylacja atmosferyczna	8 775	9 324	8 153	5 148	9 491	8 801
Hydroodsiarczanie benzyny	1 527	1 759	1 516	915	1 736	1 535
Rozdestylowanie benzyny	1 470	1 650	1 387	720	1 634	1 432
Reforming	1 028	1 069	998	673	1 152	1 008
Hydroodsiarczanie paliwa lotniczego	896	879	797	528	984	805
Hydroodsiarczanie oleju napędowego	2 675	2 956	2 388	1 599	2 920	2 822
Kraking katalityczny	2 228	2 407	2 016	1 624	2 663	2 416
EMTB	358	373	289	216	294	257
Asfalty	135	165	142	96	151	118
Claus	75	82	68	47	82	77
Visbreaking	1 662	1 816	1 347	1 140	1 791	1 592
Instalacja produkcji wodoru	35	37	35	13	28	31
Izomeryzacja C ₅ /C ₆	614	688	603	436	705	570
Destylacja próżniowa	4 446	4 677	3 444	1 613	4 635	4 244
Odsiarczanie destylatu próżniowego	2 839	3 013	2 533	2 075	3 239	2 986
Oligomeryzacja	153	233	202	197	280	235
Rozdestylowanie reformatu	823	838	747	506	936	831
Rozdestylowanie gazu płynnego	258	245	284	157	256	200

Stacje benzynowe na Litwie

	2004	2005	2006	2007	2008	2009
Ventus	29	27	34	34	35	35
Statoil	59	63	66	69	72	71
Hydro Texaco	19	20	21	22	22	22
Lukoil	111	114	116	116	122	118
Neste	27	30	33	36	36	37
Pozostali	499	506	510	508	448	284
Razem	744	760	780	785	735	567

Źródło: AB Ventus-Nafta.

Dane rynkowe

Przemysł rafineryjny w Polsce⁽¹⁾

Rafineria	2000			2001			2002			2003			2004			2005			2006			2007			2008			2009		
	zdolności przerobowe tys. ton	przerób ropy tys. ton	wykorzystanie mocy %	zdolności przerobowe tys. ton	przerób ropy tys. ton	wykorzystanie mocy %	zdolności przerobowe tys. ton	przerób ropy tys. ton	wykorzystanie mocy %	zdolności przerobowe tys. ton	przerób ropy tys. ton	wykorzystanie mocy %	zdolności przerobowe tys. ton	przerób ropy tys. ton	wykorzystanie mocy %	zdolności przerobowe tys. ton	przerób ropy tys. ton	wykorzystanie mocy %	zdolności przerobowe tys. ton	przerób ropy tys. ton	wykorzystanie mocy %	zdolności przerobowe tys. ton	przerób ropy tys. ton	wykorzystanie mocy %	zdolności przerobowe tys. ton	przerób ropy tys. ton	wykorzystanie mocy %			
Rafineria w Płocku ⁽²⁾	13 500	12 537	92,9	13 500	12 319	91,3	13 500	12 474	92,4	13 500	11 724	86,8	13 500	12 194	90,3	13 500	12 570	93,1	13 800	13 612	98,6	13 800	13 646	98,9	14 100	14 218	100,8	14 300	14 526	101,6
Rafineria w Trzebinii	400	400	100,0	500	446	89,2	500	437	87,4	500	423	84,6	500	331	66,2	500	79	15,8	500	21	4,2	500	148	29,6	500	239	47,8	370	247	66,8
Rafineria w Jedliczu	140	127	90,7	135	116	85,9	135	130	95,9	135	125	92,6	135	130	96,3	135	115	85,2	135	115	84,9	135	122	90,4	135	80	59,3	115	68	58,7
Grupa ORLEN łącznie	14 040	13 064	93,0	14 135	12 881	91,1	14 135	13 041	92,3	14 135	12 272	86,8	14 135	12 655	89,5	14 135	12 764	90,3	14 435	13 748	95,2	14 435	13 916	96,4	14 735	14 537	98,7	14 785	14 841	100,4
Rafineria w Gdańsku	4 500	4 245	94,3	4 500	4 171	92,7	4 500	3 932	87,4	4 500	4 592	102,0	4 500	4 744	105,4	6 000	4 837	80,6	6 000	6 099	101,7	6 000	6 156	102,6	6 000	6 203	103,4	6 000	5 462	91,0
Rafineria w Czechowicach	680	648	95,3	680	629	92,5	680	582	85,6	680	393	57,8	680	620	91,2	600	524	87,3	600	154	25,7	600	0	0,0	0	0	0,0	0	0	–
Rafineria w Gorlicach	170	131	77,1	170	144	84,7	170	141	82,9	170	110	64,7	170	46	27,1	170	0	0,0	170	0	0,0	170	0	0,0	0	0	0,0	0	0	–
Rafineria w Jaśle	150	95	63,3	150	90	60,0	150	83	55,3	150	61	40,7	150	42	28,0	150	42	28,0	150	42	28,0	150	66	44,0	150	61	40,6	0	0	–
Łącznie	19 540	18 183	93,1	19 635	17 915	91,2	19 635	17 779	87,4	19 635	17 428	88,8	19 635	18 107	92,2	21 055	18 167	86,3	21 355	20 043	93,9	21 355	20 138	94,3	20 885	20 801	99,6	20 785	20 302	97,7

Źródło: Nafta Polska, PKN ORLEN.

¹⁾ Przy założeniu nominalnej zdolności przerobu ropy na poziomie z początku danego roku.

²⁾ Zdolność głębokiego przerobu ropy (zdolność destylacji atmosferycznej i próżniowej 17,8 mln ton/rok).

³⁾ Rafinerie w Czechowicach i Jaśle zaprzestały przerobu ropy naftowej, została w nich podjęta restrukturyzacja aktywów.

⁴⁾ Rafineria Glimar została sprzedana w 2008 roku.

Stacje paliw w Polsce

	2000	2001	2002	2003	2004	2005	2006 ⁽²⁾	2007 ⁽²⁾	2008 ⁽²⁾	2009 ⁽²⁾
Grupa ORLEN, w tym:	2 077	2 041	1 933	1 903	1 906	1 927	1 932	1 897	1 803	1 747
PKN ORLEN – DoDo	631	632	619	564	529	465	345	242	146	81
PKN ORLEN – DoFo			1	20	58	92	158	245	318	336
Grupa Lotos	275	314	333	336	368	362	403	379	355	327
Koncerny zagraniczne, w tym:	703	776	826	862	936	962	985	1 106	1 223	1 312
BP	130	146	280	280	285	303	307	342	359	384
Statoil	110	122	211	226	241	229	224	247	272	291
Shell	154	197	213	219	223	247	272	311	349	381
Jet/Lukoil	43	44	52	59	68	76	83	105	110	113
Hipermarkety	bd	3	11	19	32	59	98	105	123	130
Pozostałe⁽¹⁾	3 527	3 500	3 600	4 100	4 250	4 334	3 450	3 392	3 350	3 199
Razem	6 582	6 631	6 692	7 201	7 490	7 644	6 868	6 879	6 854	6 715

Źródło: Nafta Polska, PKN ORLEN, Polska Izba Paliw.

CoDo – Company owned Dealer operated – stacja paliw będąca własnością PKN ORLEN, prowadzona przez ajenta.

DoDo – Dealer owned Dealer operated – stacja paliw będąca własnością ajenta i przez niego prowadzona.

DoFo – Dealer owned Franchised operated – stacja paliw będąca własnością ajenta i przez niego prowadzona na zasadzie franczyzy.

¹⁾ Dane szacunkowe.

²⁾ Zmiana źródła pochodzenia danych. Od 2006 roku dane pochodzą z Polskiej Organizacji Przemysłu i Handlu Naftowego. Spowodowało to urealnienie liczby stacji.

Akcyza i cła importowe na paliwa

Akcyza w Polsce	2001	2002	2003	2004	2005	2006	2007	2008	2009
stawki na początek roku	PLN/1000 l	PLN/1000 l	PLN/1000 l	PLN/1000 l	PLN/1000 l	PLN/1000 l	PLN/1000 l	PLN/1000 l	PLN/1000 l
Benzyna	1 346	1 464	1 498	1 514	1 565	1 315	1 565	1 565	1 565
Olej napędowy ⁽¹⁾	902	980	1 003	1 014	1 099	1 099	1 099	1 099	1 048
Paliwo lotnicze JET A-1	923	1 003	1 026	1 037	1 072	1 072	1 072	1 072	1 072
Cła importowe	1998	1999	2000⁽²⁾	2001–2009					
Benzyny	10%	5%	3%	–					
Olej napędowy	15%	11%	4%	–					

Źródło: Nafta Polska, europa.eu.int.

¹⁾ Począwszy od 2009 roku, wysokość akcyzy dla oleju napędowego o zawartości siarki poniżej 10 ppm. Dla lat 2001–2008 prezentowana była akcyza dla oleju napędowego o zawartości siarki do 50 ppm.

²⁾ Zniesienie ceł nastąpiło we wrześniu 2000 roku.

Jakość paliw

Porównanie obowiązujących norm jakościowych w Polsce (PL), Czechach (CZ), Słowacji (SK), na Węgrzech (HU) oraz UE

Normy na benzyny	parametr	jednostka miary	PL	CZ, HU, SK	UE	UE	UE
			2003	2003	od 2000 r.	od 2005 r.	od 2009 r.
	zawartość siarki	mg/kg, max.	150	150	150	50/10 ⁽¹⁾	10
	zawartość aromatów	% obj. max.	42	42	42	35	35
	zawartość benzenu	% obj. max.	1	1	1	1	1
	zawartość olefin	% obj. max.	18	21/18 ⁽²⁾	18	18	18

Normy na oleje napędowe	parametr	jednostka miary	PL	CZ, HU, SK	UE	UE	UE
			2003	2003	od 2000 r.	od 2005 r.	od 2009 r.
	zawartość siarki	mg/kg, max.	350	350	350	50/10 ⁽¹⁾	10
	zawartość poliaromatów	% (m/m), max.	11	11	11	11	11
	liczba cetanowa	minimum	51	51	51	51	51

Źródło: Nafta Polska, OECD, PKN ORLEN SA.

¹⁾ Winna być zapewniona dostępność (geograficznie zrównoważona) paliwa beziarkowego (zawartość siarki 10 mg/kg paliwa).

²⁾ Wartość 21% dotyczy benzyny bezołowiowej o liczbie oktanowej 91.

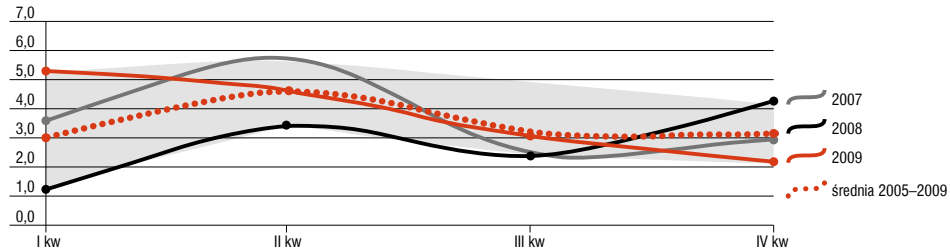
Podstawowe notowania

	2000	2001	2002	2003	2004	2005	2006	2007	2008	2009
Kurs PLN/USD – na koniec okresu	4,143	3,986	3,839	3,741	2,990	3,261	2,911	2,435	2,962	2,850
Kurs PLN/USD – średni w okresie	4,346	4,094	4,080	3,890	3,654	3,235	3,103	2,748	2,412	3,116
Kurs PLN/EUR – na koniec okresu	3,854	3,522	4,020	4,717	4,079	3,860	3,831	3,582	4,172	4,108
Kurs PLN/EUR – średni w okresie	4,011	3,669	3,856	4,398	4,534	4,025	3,895	3,777	3,532	4,341
Kurs PLN/CZK – na koniec okresu	0,110	0,111	0,128	0,145	0,134	0,133	0,139	0,135	0,154	0,155
Kurs PLN/CZK – średni w okresie	0,113	0,108	0,125	0,138	0,142	0,135	0,138	0,136	0,141	0,164
Kurs PLN/LTL – na koniec okresu	–	–	–	1,366	1,181	1,118	1,110	1,037	1,200	1,197
Kurs PLN/LTL – średni w okresie	–	–	–	1,274	1,312	1,165	1,128	1,096	1,013	1,250
USD/baryłkę										
Ropa Brent – na koniec okresu	22,77	19,01	30,40	30,13	40,50	57,80	58,92	96,03	36,55	77,67
Ropa Brent – średnia w okresie	28,54	24,44	25,04	28,86	38,29	54,45	65,12	72,38	97,26	61,70
Dyferencjał Brent/Ural - średni	1,43	1,33	1,22	1,77	4,12	4,20	3,91	3,24	2,90	0,81
USD/tonę										
Benzyna bezołowiowa 95	307	257	250	299	403	539	632	711	853	591
Nafta	–	219	223	274	377	476	564	676	792	535
Olej napędowy 50 ppm	278	237	223	276	392	545	608	678	956	543
Paliwo lotnicze JET A-1	297	245	233	283	400	568	651	714	1 007	567
Lekki olej opałowy	–	223	212	260	358	514	589	644	930	525
Ciężki olej opałowy	–	115	131	149	152	230	287	340	461	346
Etylen (USD)	608	552	486	586	791	915	1 086	1 024	1 608	1 041
Propylen (USD)	501	413	429	533	693	885	1 039	1 182	1 405	863
Polietylen*	843	717	810	960	1 063	1 221	1 293	1 653	1 737	1 331
Polipropylen*	716	651	778	880	916	1 091	1 266	1 584	1 618	1 254
PCV (EUR)	785	568	663	752	1 039	1 039	1 174	1 012	1 072	826

Źródło: NBP, PKN ORLEN SA, dane rynkowe.

* USD/tonę – cena w Płocku BOP – Basell Orlen Polyolefins Sp. z o.o.

Modelowa marża rafineryjna Grupy ORLEN z notowań w USD/baryłkę; średnia kwartalna⁽¹⁾

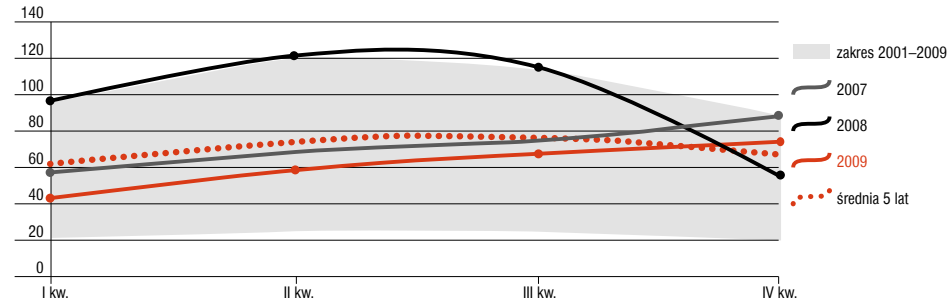


Marża Grupy PKN ORLEN					
w USD/b	I kw.	II kw.	III kw.	IV kw.	Średnia roczna
2005	3,1	5,0	4,9	4,1	4,3
2006	1,8	4,2	2,9	2,1	2,7
2007	3,6	5,7	2,5	3,0	3,7
2008	1,3	3,4	2,4	4,2	2,8
2009	5,3	4,6	3,1	2,2	3,8

Źródło: Notowania na bazie CIF NWE, za wyjątkiem HSF0 FOB ARA.

¹⁾ Modelowa marża rafineryjna PKN ORLEN = przychody ze sprzedaży produktów (88% Produkty = 22% Benzyna + 11% Nafta + 38% ON + 3% LOO + 4% JET + 10% COO) - koszty (100% wsadu = 88% Ropa Brent + 12% zużycie własne); ceny produktów wg notowań.

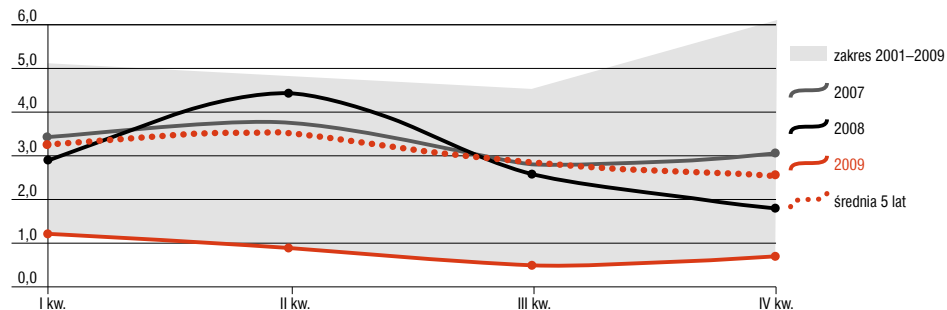
Cena ropy Brent w USD/baryłkę; średnia kwartalna



w USD/b	I kw.	II kw.	III kw.	IV kw.	Średnia roczna
2001	25,8	27,4	25,3	19,4	24,5
2002	21,1	25,1	26,9	26,8	25,0
2003	31,5	26,0	28,4	29,4	28,8
2004	32,0	35,4	41,5	44,0	38,2
2005	47,7	51,6	61,6	56,9	54,5
2006	61,8	69,6	69,6	59,6	65,1
2007	57,8	68,8	74,7	88,4	72,4
2008	96,7	121,3	115,1	55,5	97,2
2009	44,5	59,1	68,1	74,5	61,6

Źródło: notowania rynkowe.

Dyferencjał Ural/Brent w USD/baryłkę; średnia kwartalna⁽¹⁾



w USD/b	I kw.	II kw.	III kw.	IV kw.	Średnia roczna
2001	1,8	1,8	1,2	0,6	1,3
2002	1,2	1,3	1,1	1,3	1,2
2003	2,1	2,0	1,3	1,7	1,8
2004	2,9	3,1	4,3	6,1	4,1
2005	5,1	3,6	4,5	3,6	4,2
2006	3,6	4,8	3,7	3,6	3,9
2007	3,4	3,7	2,8	3,0	3,2
2008	2,9	4,4	2,6	1,8	2,9
2009	1,2	0,9	0,5	0,7	0,8

Źródło: notowania rynkowe.

¹⁾ Dane od 2008 roku, policzone wg formuły: Spread Ural Rdam vs fwd Brent Dtd = Med Strip – Ural Rdam (Ural CIF Rotterdam).

Podstawowe dane makroekonomiczne

POLSKA	1996	1997	1998	1999	2000	2001	2002	2003	2004	2005	2006	2007	2008	2009
Wzrost PKB (%)	6,0	6,8	4,8	4,5	4,2	1,1	1,4	3,8	5,3	3,5	6,1	6,5	5,3	3,7
Nominalny PKB (mld USD)	144	144	159	155	158	178	192	210	242	306	337	486	567	423
PKB na 1 mieszkańca (USD)	3 727	3 725	4 098	4 014	4 078	4 560	5 008	5 482	6 332	7 986	8 846	12 769	17 500	17 989
Popyt krajowy (ceny stałe) ⁽¹⁾	9,7	9,2	6,4	4,8	3,1	-1,4	0,9	2,7	4,5	2,4	5,8	8,5	6,1	3,8
Wskaźnik inflacji (%)	19,9	14,9	11,8	7,3	10,1	3,6	0,8	1,7	4,4	0,7	1,4	2,3	4,2	4,0
Bezrobocie ⁽²⁾	13,2	10,3	10,4	13,1	15,1	17,4	18,1	19,5	19,1	17,6	14,9	9,6	7,7	8,4

UE-15	1996	1997	1998	1999	2000	2001	2002	2003	2004	2005	2006	2007	2008	2009
Wzrost PKB (%)	1,6	2,5	2,9	2,6	3,3	1,6	1,0	0,8	2,0	1,4	2,7	2,6	1,7	-4,1
Nominalny PKB (mld USD)	8 776	8 220	8 542	8 542	7 854	7 895	7 938	8 643	10 511	9 954	10 515	18 045	18 493	16 191
PKB na 1 mieszkańca (USD)	23 550	21 996	22 803	22 750	20 862	20 919	20 980	22 723	27 468	32 941	33 522	45 876	29 342	32 700
Popyt wewnętrzny ⁽¹⁾	1,4	2,3	3,9	3,2	3,0	1,4	0,8	1,5	1,9	1,7	2,4	2,3	3,0	0,1
Wskaźnik inflacji (%)	2,4	1,7	1,3	1,2	2,1	2,3	2,1	2,0	2,0	2,2	2,2	2,1	3,4	0,3
Bezrobocie ⁽²⁾	10,2	10,0	9,4	8,7	7,8	7,3	7,6	7,9	8,0	8,6	7,9	7,4	7,5	9,3

Źródło: GUS, NBP, Eurostat, OECD, ECB, IMF, szacunki własne.

¹⁾ Zmiana w stosunku do poprzedniego roku.

²⁾ Stopa bezrobocia reprezentuje liczbę ludzi (wiek 15–74) jako procent siły roboczej. Siła robocza to osoby pracujące i niepracujące.

Tabela przeliczeniowa

Dane ogólne		
1 baryłka	= 0,1590 metrów sześciennych	= 159,0 litrów
1 metr sześcienny	= 6,2898 baryłki	= 35,31 stóp sześciennych
Ropa naftowa i produkty		
	baryłki ropy naftowej	
1 tona ropy naftowej	= 7,4 (przyjmując określony ciężar 34° American Petroleum Institute – API)	
1 baryłka ropy dziennie	= 50 ton metrycznych ropy naftowej rocznie	
1 tona LPG	= 11,6 baryłki	= 1,84 m ³
1 tona benzyny	= 8,4 baryłki	= 1,34 m ³
1 tona paliwa lotniczego	= 7,9 baryłki	= 1,26 m ³
1 tona oleju napędowego lub opałowego	= 7,4 baryłki	= 1,18 m ³
1 tona ciężkiego oleju opałowego	= 6,4 baryłki	= 1,02 m ³
1 tona smarów	= 7,1 baryłki	= 1,13 m ³
1 tona asfaltu	= 6,2 baryłki	= 0,99 m ³
1 tona aromatów	= 7,2 baryłki	= 1,14 m ³
1 tona rafinowanych produktów naftowych	= 7,9 baryłki (średnio)	= 1,26 m ³

Dodatkowe informacje

Nazwy giełdowe:	Warszawa	PKN ORLEN
1GDR=2 akcje	London	POKD
	OTC	PSKNY
CUSIP No	REG S	731613204
	144 A	731613105
	Level 1 (OTC)	731613402
Reuter 'ticker':	PKNAs.WA	POKDq.L
Bloomberg 'ticker':	PKN WA	

Serwisy internetowe	Spółki Grupy ORLEN
www.orken.pl	PKN ORLEN SA
www.orkenlietuva.lt	AB ORLEN Lietuva
www.unipetrol.cz	Unipetrol a.s.
www.orken-deutschland.de	ORLEN Deutschland GmbH
www.anwil.com.pl	ANWIL SA
www.rafineria-trzebinia.pl	Rafineria Trzebinia SA
www.rnjsa.com.pl	Rafineria Jedlicze SA
www.orken-oil.pl	ORLEN Oil Sp. z o.o.
www.solino.pl	IKS „Solino” SA
www.orkengaz.pl	ORLEN Gaz Sp. z o.o.

Kontakty

Polski Koncern Naftowy ORLEN SA

ul. Chemików 7, 09-411 Płock, Polska

tel. +48 24 365 00 00, fax +48 24 365 40 40

www.orlen.pl

Biuro w Warszawie

ul. Chłodna 51, 00-867 Warszawa, Polska

tel. +48 22 695 35 50, fax +48 22 695 35 17

Biuro Relacji Inwestorskich

tel. +48 24 365 33 90, fax +48 24 365 56 88

e-mail: ir@orlen.pl

Biuro Prasowe

tel. +48 24 365 41 50, fax +48 24 365 50 15

e-mail: media@orlen.pl

Biuro w Niemczech

Ramskamp 71-75, 25337 Elmshorn

tel. +49 41 21 47 11, fax +49 41 21 47 12 71

www.orlen-deutschland.de

Zastrzeżenie prawne

Inwestowanie w akcje wiąże się z wysokim ryzykiem właściwym dla instrumentów rynku kapitałowego. Emitent nie ponosi odpowiedzialności za decyzje inwestycyjne Czytelników, podejmowane na podstawie wyżej przedstawionego materiału.

www.orklen.pl